



Ministério
das Finanças

Direção Nacional do Orçamento
e da Contabilidade Pública

CONTAS PROVISÓRIAS

1º Trimestre 2018

Índice

I. ENQUADRAMENTO MACROECONÓMICO - EVOLUÇÃO RECENTE	3
I.1. Conjuntura Económica Internacional	4
I.2. Economia Nacional - Evolução Recente	5
II. RELATÓRIO DA EXECUÇÃO DO ORÇAMENTO DO ESTADO	8
II.1. Finanças Públicas - Análise Global.....	9
II.2. Análise das Receitas	10
II.3. Análise da Despesa	13
II.4. Aquisição de Ativos Não Financeiros e Programa de Investimento Público	17
II.5. Análise das Despesas Públicas por Classificação Funcional	18
II.6. Financiamento	19
II.7. Dívida Pública	20
II.7.1. Dívida Interna	21
II.7.2. Dívida Externa.....	21
III. QUADRO DE EXECUÇÃO ANEXO AO RELATÓRIO	23
Operações Financeiras do Estado.....	24
Receitas Orçamentais.....	25
Despesas Públicas Correntes.....	26
Despesas Públicas Correntes de Funcionamento.....	27
Despesas Públicas Correntes de Investimento.....	28
Mapa A – Fluxos Financeiros no Tesouro.....	29
IV. MAPAS ANEXOS A CONTA PROVISÓRIA	30
Mapa A.3 – Desembolsos Efectuados no Primeiro Trimestre do ano 2018	
Mapa I – Receitas Correntes do Estado, Segundo uma Classificação Económica	
Mapa B – Fundos Saídos da Tesouraria do Estado para Pagamento das Despesas	
Mapa II.1 – Despesas Globais de Funcionamento do Estado Segundo a Classificação Económica	
Mapa II – Despesas de Funcionamento do Estado, Especificada Segundo a Classificação Económica e Orgânica.	
Mapa II.1.1 – Despesas Globais de Funcionamento de Encargos Gerais da Nação, Segundo a Classificação Económica	

Mapa II.1.2 – Despesas Globais de Funcionamento do Governo e Chefia do Governo, segundo a Classificação Económica

Mapa II.1.3 – Despesas Globais de Funcionamento de Serviços e Fundos Autónomos, Segundo a Classificação Económica

Mapa II.1.4 – Amortização de Empréstimos

Mapa II.1.5 – Adiantamento de Fundos por Regularizar

Mapa II-1.6 Despesas Globais de funcionamento Estado segundo classificação funcional

Mapa II-1.7 Despesas Globais de funcionamento de Encargos Gerais da Nação segundo classificação funcional

Mapa II-1.8 Despesas Globais de funcionamento do Governo e Chefia do Governo segundo classificação funcional

Mapa II-1.9 Despesas Globais de funcionamento dos Serviços e Fundos Autónomos segundo classificação funcional

Mapa II-1.10 Despesas Globais de Investimento Estado segundo classificação funcional

Mapa IV – Receitas Globais de Serviços e Fundos Autónomos, Segundo a Classificação Económica e Orgânica

Mapa V – Despesas Globais de Serviços e Fundos Autónomos, Especificadas Segundo a Classificação Económica e Orgânica

Mapa A.6 – Despesas Globais de Investimento do Estado Segundo a Classificação Económica

Mapa X – Programa Plurianual de Investimentos Públicos Estruturados Por Programas e Sub-Programas

Mapa Xa – Orçamento Programa, Segundo Programas e Sub-Programas

Mapa II.1.11 – Estoque da Dívida Interna Pública por credores e por Instrumentos de Financiamento

Mapa II.1.12 – Estoque da Dívida Externa Pública por credores e por Instrumentos de Financiamento

**I. ENQUADRAMENTO MACROECONÓMICO
EVOLUÇÃO RECENTE**

I.1. CONJUNTURA ECONÓMICA INTERNACIONAL

As projeções de crescimento económico mundial para 2018 e 2019 foram mantidas, pelo Fundo Monetário Internacional (FMI) – em abril de 2018 - em 3,9%. A manutenção desse resultado é justificada pela incorporação dos resultados positivos verificados no ano transato (3,8%) e, ainda, pelas melhorias registadas nos mercados financeiros, no mercado de trabalho dos principais blocos económicos e também pela retoma verificadas na dinâmica do comércio internacional.

As economias avançadas e as emergentes e em desenvolvimento deverão crescer em 2,5% e 4,9% em 2018, respetivamente. No grupo dos avançados, destaca-se positivamente o desempenho económico verificada na área do euro, maior parceiro comercial nacional, ao registar o maior crescimento (2,3%) desde 2007 (3%). Para as economias da África Sub-Sahariana, as estimativas do Fundo apontam para uma retoma notável, impulsionada, sobretudo, pela recuperação dos preços de *commodities*, a nível global. O crescimento verificado no ano

transato foi de 2,8%, e as projeções apontam para um crescimento de 3,4% e 3,7% em 2018 e 2019, respetivamente. As duas maiores economias do continente (Nigéria e África do Sul) deverão registar uma retoma considerável após três anos de registo de baixo crescimento.

Tabela nº 1 - Evolução de Indicadores Económicos Mundiais				
	2016	2017	2018	2019
	Projeções			
Variações em percentagem				
PIB REAL				
Economia Mundial	3.2	3.8	3.9	3.9
Economias Avançadas	1.7	2.3	2.5	2.2
EUA	1.5	2.3	2.9	2.7
Zona Euro	1.8	2.3	2.4	2.0
Japão	0.9	1.7	1.2	0.9
Reino Unido	1.9	1.8	1.6	1.5
Outras Economias Avançadas	2.1	2.5	2.4	2.3
Economias Emerg. e em Desenvolvimento	4.4	4.8	4.9	5.1
China	6.7	6.9	6.6	6.4
Índia	7.1	6.7	7.4	7.8
Brasil	-3.5	1.0	2.3	2.5
África Sub-Sahariana	1.4	2.8	3.4	3.7
África do Sul	0.6	1.3	1.5	1.7
Nigéria	-1.6	0.8	2.1	1.9
Índice de Preços no Consumidor (IPC)				
Economias Avançadas	0.8	1.7	2.0	1.9
Economias Emerg. e em Desenvolvimento	4.3	4.0	4.6	4.3

Fonte: WEO, abril 2018.

Relativamente ao primeiro trimestre de 2018, os dados apontam que a economia da zona euro teve um resultado positivo de 2,5%, ante 2,1% - trimestre homólogo. Entretanto, para a economia norte americana o crescimento, no mesmo período, foi de 2,9% - valor superior em 0,9 p.p. em relação ao trimestre homólogo.

A nível de preços, os desafios de atingir a meta de inflação, pelas economias globais, deverão ser

mantidos ao longo deste ano. Os bancos centrais continuarão a perseguir e a garantir a estabilidade de preços - destacando a Reserva Federal dos EUA (Fed) e o Banco Central Europeu (BCE).

Quanto ao mercado de trabalho, a taxa de desemprego registada em março para a área do euro foi de 8,5% (valor mais baixo desde dezembro de 2008 – 8,3%) e a taxa de inflação média, do primeiro trimestre, foi de 1,2%, abaixo em 0,2 p.p. do registado no período homólogo.

Nos EUA - dado o ritmo de crescimento económico, próximo do pleno emprego, e a dinâmica do mercado de trabalho, robusta - a taxa de desemprego continua nos 4,1% desde outubro de 2017. Entretanto, a taxa de inflação, em março, aumentou para 2,4% (ante 2,2% e 2,1% em fevereiro e janeiro, respetivamente).

No geral, a perspetiva é de consolidação da recuperação dos preços nos mercados internacionais. Neste sentido, o índice de preços de produtos energéticos e não energéticos, no primeiro trimestre deste ano, registou um aumento de 21,3% e 3,5%, respetivamente, face

ao período homólogo. E um aumento de 9,8% e 3,9%, respetivamente em relação ao período anterior. Tal resultado, para os energéticos, reflete, basicamente, as variações no preço do petróleo bruto, que atingiu o valor de 64,17 USD/Barril (ante 63,46 USD/Barril), em março. Para os não energéticos a variação deve-se ao aumento dos preços de alimentos (4,2% em relação ao trimestre anterior e 0,6% em relação ao período homólogo) não obstante a redução nos preços de bebidas (-1,0% e -7,4% período anterior e homólogo, respetivamente).

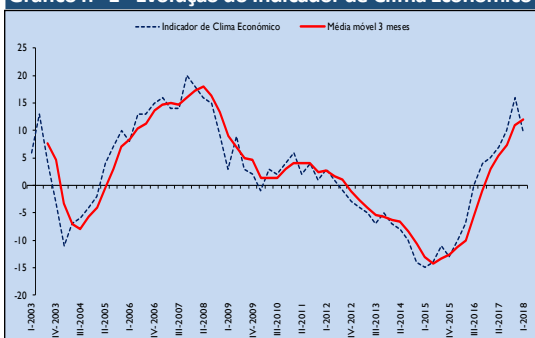
I.2. ECONOMIA NACIONAL - EVOLUÇÃO RECENTE

De acordo com as Contas Nacionais Trimestrais, divulgadas pelo Instituto Nacional de Estatísticas (INE), o crescimento da atividade económica foi de 4,9% no quarto trimestre de 2017 (3,9 % no acumulado do ano). As estimativas do Ministério das Finanças indicam que a economia deverá crescer entre [4,5% e 5%], em 2018.

De acordo com o INE, o ritmo de crescimento económico voltou a

abrandar no 1º Trimestre de 2018, não obstante a um ambiente macroeconómico favorável.

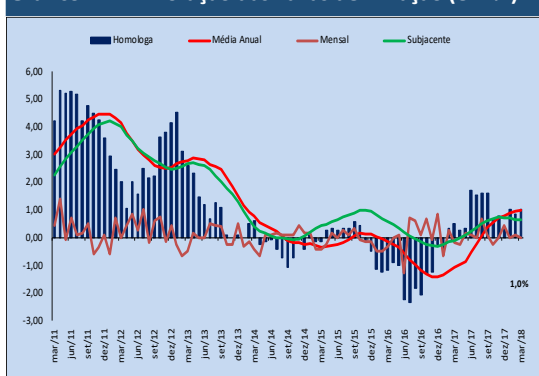
Gráfico nº 1 - Evolução do Indicador de Clima Económico



Fonte: INE.

A nível de preços, em março de 2018, a inflação média anual foi de -1,0%, valor superior em 2,1 p.p. comparado com o período homólogo.

Gráfico nº 2 - Evolução das Taxas de Inflação (em %)



Fonte: INE.

Quanto ao setor monetário, em 2017 a Massa Monetária, de acordo com os dados provisórios do BCV, aumentou 6,6% em relação ao período Homólogo.

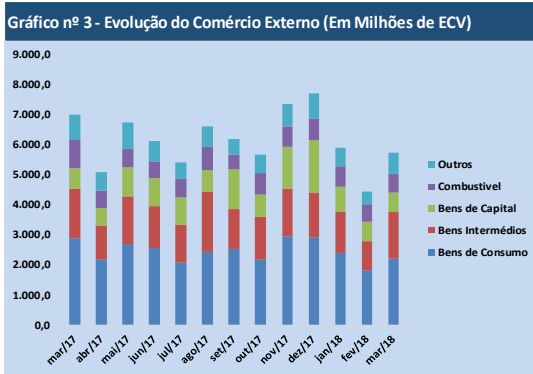
Tabela nº 2 - Evolução de Indicadores Monetários e Financeiros

Valores em CVE 10 ⁶	dez/16	dez/17	T.V.H
	Provisórios	Dez-17/Dez-16	
ACTIVO EXTERNO LÍQUIDO	59.264,4	60.764,0	2,5%
dq: Banco de Cabo Verde	59.717,5	57.103,2	-4,4%
Reservas Internacionais (líquido)	59.692,3	57.221,0	-4,1%
Bancos Comerciais	-453,0	3.660,7	908,0%
ACTIVO INTERNO LÍQUIDO	108.245,2	117.843,6	8,9%
Crédito Interno Líquido	131.082,8	139.329,0	6,3%
Crédito à Economia	100.398,2	107.896,9	7,5%
Crédito ao Sector Privado	97.054,5	103.610,3	6,8%
OUTROS ACTIVOS LÍQUIDOS	-22.837,6	-21.485,4	5,9%
MASSA MONETÁRIA	167.509,6	178.607,5	6,6%

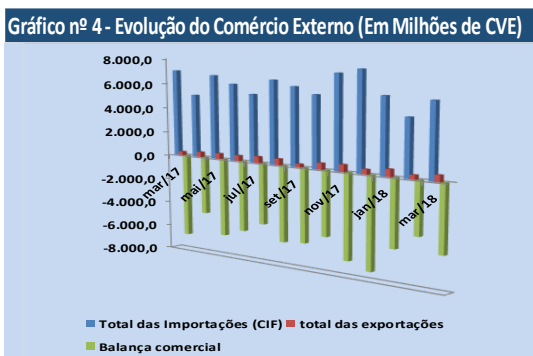
Fonte: BCV.

O Crédito à Economia e o Crédito ao Setor Privado, cresceram 7,5% e 6,8%, respetivamente, face ao mesmo período de 2016, sinalizando para o reforço da confiança dos privados e da banca na economia.

Em relação as contas externas, de acordo com os dados disponibilizados pela DGA/MF de março de 2018, o saldo da balança comercial apresentou uma melhoria em 41,9%, derivado da performance das importações de bens que diminuíram em 39,5% e das exportações de bens que aumentaram 2,4%, face ao período homólogo de 2017. Quanto as importações de bens, é de salientar que, relativamente ao período homólogo, as importações bens de capitais diminuíram 17,2%, enquanto que os bens de consumo e bens intermédios diminuíram 12,6% e 4,5%, respetivamente.



Fonte: Direção Geral das Alfândegas, cálculos do SPEAME/DNP.



Fonte: Direção Geral das Alfândegas, cálculos do SPEAME/DNP.

II. RELATÓRIO DA EXECUÇÃO DO ORÇAMENTO DO ESTADO

DE JANEIRO A MARÇO DE 2018

II.1. Finanças Públicas - Análise Global

O saldo global provisório do primeiro trimestre de 2018 situou-se em 1.014,8 milhões de CVE positivo, o que representa um superávit de 0,6% do PIB projetado.

Gráfico nº 5 - Evolução do Saldo Global (em % do PIB)



Fonte: Ministério das Finanças

A evolução do saldo orçamental apresentada pelo gráfico acima resultou de um ligeiro aumento das receitas totais, conjugado com uma baixa execução do programa de investimento público e diminuição da execução das despesas de funcionamento.

As receitas totais (incluindo a ajuda alimentar e donativos) aumentaram 0,5%, comparativamente com o mesmo período homólogo, justificado, essencialmente, pelo acréscimo dos impostos (6,7%),

segurança social (17,2%) e das outras receitas (18,6%). O desempenho das receitas fiscais deveu-se ao aumento registado em todas as categorias de impostos. O rácio impostos/PIB fixou-se em 5,0%, acima em 0,2 p.p., relativamente ao período homólogo.

Tabela nº 3 - Principais Indicadores Orçamentais (em milhões de CVE)

Principais Indicadores Orçamentais	2017	2018	Var. Homólogo	Em % do PIB
	1º trim	1º trim		
1. RECEITAS TOTAIS	11 711,3	11 767,6	0,5	6,5
1.1 - Receitas Correntes	10 080,2	10 943,0	8,6	6,0
Impostos	8 505,4	9 075,9	6,7	5,0
Segurança Social	14,7	17,2	17,2	0,0
Transferências(correntes)	52,5	293,2	458,6	0,2
Outras Receitas	1 560,1	1 849,9	18,6	1,0
1.2 - Receitas de Capital	1 578,6	531,5	-66,3	0,3
2. DESPESAS TOTAIS (Fun+Inv)	10 286,3	10 398,9	1,1	5,7
2.1-Despesas Correntes FUN	9 469,0	9 332,1	-1,4	5,1
das quais: Juros da dívida interna	495,0	292,8	-40,8	0,2
Juros da dívida externa	592,8	609,1	2,8	0,3
2.2-Despesas Correntes INV	817,3	1 066,7	30,5	0,6
3. Resultado Operacional Bruto	1 424,9	1 368,8	-3,9	0,8
4. Activos não Financeiros	429,2	353,9	-17,5	0,2
Compra de activos não financeiros	592,1	367,8	-37,9	0,2
dq: programa de Funcionamento	3,7	24,8	574,5	0,0
dq: programa de investimento	588,4	343,0	-41,7	0,2
Venda activos não financeiros	162,8	13,9	-91,5	0,0
5. SALDO GLOBAL (base caixa; 1 - 2 - 4)	995,7	1 014,8	-	-
Saldo global (em percentagem do PIB)	0,563	0,559	-	-
Saldo global excluindo transferências(donativos)	-635,4	190,2	-	-
Saldo Corrente (1.1-2)	-206,2	544,1	-	-
Saldo Corrente Primario	881,6	1 446,1	-	-
Saldo Corrente Primario (em percentagem do PIB)	0,5	0,8	-	-
Saldo Corrente (em percentagem do PIB)	-0,1	0,3	-	-
Saldo Primário (1.1+1.2-2+juros)	2 460,2	1 977,6	-	-
Saldo Primário (em percentagem do PIB)	1,5	1,1	-	-
Saldo global Primário (1-2+juros)	2 083,4	1 916,8	-	-
Saldo global Primário (em percentagem do PIB)	1,2	1,1	-	-
6. FINANCIAMENTO	120,8	149,9	-	-
6.1 Activos Financeiros	-338,6	-107,7	-	-
Empréstimos Concedidos Mi Amortizações	7,7	5,9	-	-
Empréstimos Concedidos Mi Concedidos	-382,5	0,0	-	-
Acções E Outras Participações Mi - Aquisições	0,0	-116,9	-	-
Acções E Outras Participações Mi - Alienação	36,2	3,4	-	-
Outros Activos Financeiros Mi - Alienações	0,0	0,0	-	-
Acções E Outras Participações Me - Aquisições	0,0	0,0	-	-
6.2 Passivos Financeiros	459,4	257,6	-	-
Interno líquido	1 077,6	824,9	-	-
Sistema bancário	1 828,2	1 499,2	-	-
Empréstimos Obtidos Pmi - Aquisições	-	-	-	-
Empréstimos Obtidos Pmi - Amortizações	-	-	-	-
Empréstimos Obtidos Pmi - Amortizações Leasing	-7,3	-18,0	-	-
Outras transações	0,0	0,0	-	-
Outros Passivos Financeiros Pmi - Aquisições	0,0	0,0	-	-
Outras Operações Tesouro	-892,3	-498,2	-	-
Despesa por compensar na conta do Tesouro no BC	2 101,5	560,4	-	-
Pagamento de 2016 compensado em 2017	-2 080,9	-1 858,1	-	-
Sistema não bancário	128,4	1 139,6	-	-
Receitas de privatizações	-	-	-	-
Externo líquido	-618,2	-567,3	-	-
Desembolsos	453,0	210,1	-	-
Amortizações programadas	-1 071,2	-777,4	-	-
7. DIFERENCIAL DE FINANCIAMENTO / DISCREPÂNCIA (5 + 6)	1 116,4	1 164,7	-	-
DÍVIDA PÚBLICA (em % do PIB)	120,6	117,5	-	-
Dívida Pública	213 302,6	213 407,4	-	-
Interna	55 355,0	59 202,4	-	-
Externa	157 947,6	154 205,0	-	-

Fonte: Ministério das Finanças

Quanto às despesas totais (correntes de funcionamento e de investimento), estas tiveram um ligeiro agravamento de 1,1%, face ao executado no mesmo período do ano transato, justificado, pelo aumento das despesas de investimento na ordem dos 30,5%. Quando analisado em termos do PIB, as despesas atingiram 5,7% (-0,1 p.p que no mesmo período de 2017).

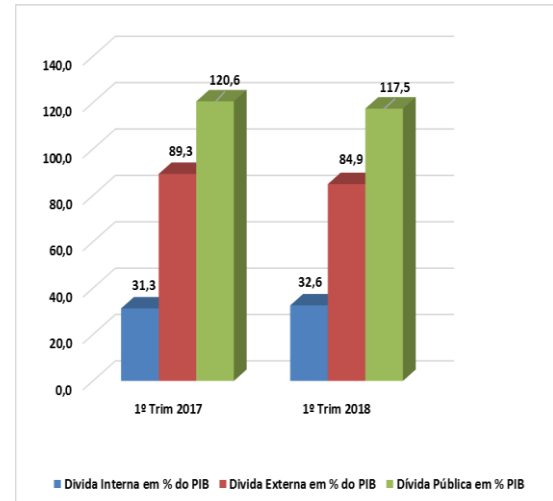
De acordo com os dados provisórios de 31 de março de 2018, os ativos não financeiros registaram uma execução de 353,9 milhões de CVE, o que representa cerca de 0,2% do PIB e uma variação homóloga de 17,5% negativo.

Face a estes desenvolvimentos, o stock da dívida pública, excluindo os TCMF (Títulos Consolidados de Mobilização Financeira), em termos acumulados, atingiu 213.407,4 milhões de CVE, sendo a dívida interna de 59.202,4 milhões de CVE (32,6% do PIB) e a dívida externa de 154.205,0 milhões de CVE (84,9% do PIB).

O rácio global dívida pública/PIB, no primeiro trimestre de 2018, atingiu 117,5% do PIB previsto, registando

uma diminuição de 3,1% face ao mesmo período em 2017.

Gráfico nº 6 - Principais Indicadores da Dívida



Fonte: Ministério das Finanças

II.2. Análise das Receitas

Em 31 de março de 2018, as receitas ascenderam os 11.767,6 milhões de CVE, correspondendo a um grau de execução de 21,6% face ao programado, o que representa um acréscimo de 0,5% face ao mesmo período de 2017. Esta performance resultou do aumento da arrecadação ao nível dos impostos (+6,7%), da segurança social (+17,2%) e das outras receitas (+18,6%).

Da análise da execução registada até finais de março de 2018, verificou-se que a arrecadação dos impostos aumentaram 6,7%, face ao período homólogo, contribuindo para este resultado as variações positivas

nos impostos sobre o rendimento em 9,3%, bens e serviços em 6,4%, impostos sobre transações internacionais em 0,9% e outros impostos em 43,6%.

Os impostos sobre o rendimento registaram uma arrecadação de 2.617,8 milhões de CVE, valor superior em 221,8 milhões de CVE, comparativamente ao mesmo período do ano transato, como resultado do aumento do IR-PC em 46,2%, conjugado com a diminuição do IR-PS em 5,7%.

A arrecadação em sede do imposto sobre o rendimento das pessoas singulares (IR-PS) atingiu, no período, 1.609,7 milhões de CVE, registando uma evolução homóloga de -96,9 milhões de CVE. Esta diminuição resultou da conjugação:

- do decréscimo nas receitas da Categoria B - Rendimentos empresariais e profissionais e Categoria D - Rendimentos de capitais, em 114 e 58 milhões de CVE (-33,2% e -29,3%), respetivamente e;
- do aumento na Categoria A - Rendimento do trabalho dependente e pensões (38 milhões de CVE; 3,7%) e no

Tributo Especial Unificado (35 milhões de CVE; 44,4%).

As receitas do imposto sobre rendimento das pessoas coletivas (IR-PC) atingiram 1.008,1 milhões de CVE, com um aumento de 318,7 milhões de CVE, face ao mesmo período de 2017.

Este acréscimo foi determinado pelo aumento dos fraccionados (363 milhões de CVE, equivalentes a 67,2%), apesar de uma diminuição na autoliquidação e liquidação adicional do Imposto sobre o Lucro (45 milhões de CVE, equivalentes a -29,7%).

Nos impostos sobre bens e serviços, a arrecadação atingiu o valor de 4.576,6 milhões de CVE, registando uma evolução de 6,4% (+274,2 milhões de CVE), face ao período homólogo, com variações positivas em ambas as fontes de arrecadação do IVA (DGA e DGCI). Sendo que no IVA-DGA apurou-se um aumento de 0,8% (+13,4 milhões de CVE) e no IVA-DGCI 10,5% (+187,7 milhões de CVE). Este resultado foi explicado quase exclusivamente pelo IVA regime normal.

Ainda, relativamente à arrecadação do Imposto sobre Valor Acrescentado por fonte, constatou-se que 46,2% (1.698,4 milhões de CVE) foi realizada pela DGA e 53,8% (1.981,5 milhões de CVE) pela DGCI.

Em sede das receitas de contribuição turística, estas totalizaram, no período, o montante de 317,2 milhões de CVE, registando uma evolução em termos homólogos de 25,2% (+63,9 milhões de CVE), em resultado do crescimento da procura turística.

No que concerne aos impostos sobre transações internacionais, registou-se um aumento em 0,9% (+15,1 milhões de CVE) comparado ao mesmo período do ano anterior, e em relação à previsão ficou aquém em 18,4%. A performance destes impostos está intrinsecamente ligada à importação. Em termos desagregados, face ao período homólogo de 2017, verificou-se uma variação positiva do Direito de Importação (DI) em 1,9% (+30,8 milhões de CVE) e negativa para Taxa Comunitária CEDEAO -18,3% (-15,7 milhões de CVE). Comparativamente à previsão face

ao orçamento, registou-se uma performance negativa do DI em 19,0% e da Taxa Comunitária de 4,7%.

No âmbito da rúbrica outros impostos, é de se destacar um acréscimo no Imposto de Selo em 44,1%, o que representa uma evolução positiva de 58,4 milhões de CVE, face ao mesmo período do ano anterior, situando-se em 191,0 milhões de CVE.

Os donativos (rúbrica transferências) registaram uma execução de 824,7 milhões de CVE, apresentando uma diminuição de 49,4% (-806,4 milhões de CVE), comparativamente ao período homólogo em 2017. Este decréscimo foi justificado, principalmente, pela diminuição:

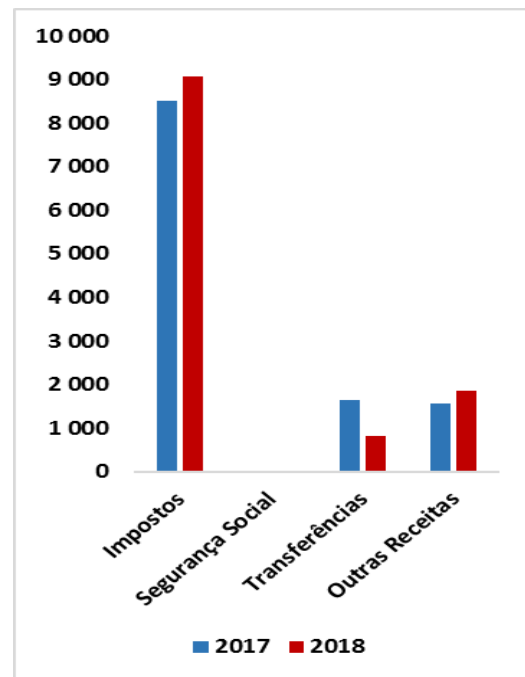
- da ajuda orçamental, registando uma entrada de 220,5 milhões de CVE (-661,6 milhões de CVE);
- dos donativos diretos, que atingiu o montante de 565,8 (-96,3 milhões de CVE);
- da Ajuda alimentar, registando um valor de 15,5 milhões de CVE (-59,6 milhões de CVE).

A variação homóloga positiva de 18,6% (acrécimo de 289,9 milhões

de CVE) assinalada nas outras receitas derivou, essencialmente, da performance registada nas rúbricas:

- Rendimento de Propriedade (+95,2%), crescimento este impulsionado pelo aumento na sub-rúbrica: Outras rendas em mais 14,8 milhões de CVE;
- Venda de Bens e Serviços (+37,8%), justificado pelo aumento: Serviços médico hospitalares em 135,3 milhões de CVE, Outras vendas em 107,4 milhões de CVE, Taxa de serviços de secretaria em 102,4 milhões de CVE, Emolumentos dos registos e notariado em 67,2 milhões de CVE, Serviços de polícia e fronteiras em 56,3 milhões de CVE, Serviços dos registos e notariado em 31,4 milhões de CVE, Taxa de exploração de água em 17,8 milhões de CVE, Serviços de justiça em 15,8 milhões de CVE, Taxa de serviços de passaportes em 10,5 milhões de CVE, Taxa de serviço de viação em 2,8 milhões de CVE, Publicações e impressos em 2,6 milhões de CVE.

Gráfico nº 7 - Receitas Correntes (em milhões de CVE)



Fonte: Ministério das Finanças

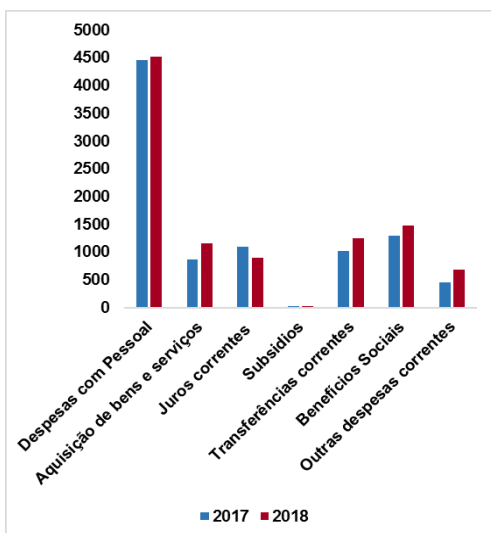
II.3. Análise da Despesa

A despesa total (despesas correntes de funcionamento e de investimento público), face aos dados provisórios do primeiro trimestre de 2018, situou-se em 10.031,7 milhões de CVE, apresentando um agravamento de 8,7%, face ao período homólogo, correspondente a uma variação absoluta de 805,9 milhões de CVE.

O comportamento das despesas desagrega-se, face ao mesmo período em 2017, conforme a evolução das rúbricas que se segue:

- Despesas com pessoal em +1,4% (+62,1 milhões de CVE)¹;
- Aquisição de bens e serviços em +34,0% (+294,8 milhões de CVE)¹;
- Juros correntes em -17,8% (-195,8 milhões de CVE);
- Subsídios em -22,5% (-8,0 milhões de CVE);
- Transferências correntes em +22,9% (+233,4 milhões de CVE);
- Benefícios sociais em +14,1% (+183,1 milhões de CVE);
- Outras despesas correntes em +52,0% (+236,2 milhões de CVE).

Gráfico nº 8 - Despesas Correntes (em milhões de CVE)



Fonte: Ministério das Finanças

A evolução da Despesa com o pessoal derivou, essencialmente, das remunerações certas e permanentes verificando-se um incremento de 6,8%, justificado:

- Pelo impacto com a implementação da carreira médica em finais do ano transato;
- Com o recrutamento de novos agentes da PN;
- Com a entrada em vigor, em meados do ano passado, do novo estatuto da PJ, da contratação de seguranças e técnicos para a Direção Nacional da PJ;
- Da transferência de algumas unidades do ICCA do Orçamento de Investimento para o Orçamento de Funcionamento;
- Do pagamento de subsídios de exclusividade aos oficiais de justiça;
- Da progressão dos magistrados da Magistratura Judicial, carreira diplomática.

¹ Esta variação deverá ser superior, visto que em 31 de Março de 2018 registou-se um montante 367 milhões de CVE por regularizar em que 41,6% deriva, essencialmente, de transferências

aos Orgão de Soberania e FSA para despesas correntes a nível de “Despesa com o Pessoal” e “Aquisições de Bens e Serviços”.

As despesas provisórias com Aquisição de bens e serviços registaram um aumento de 34,0% (+294,8 milhões de CVE), derivado da execução, face ao ano de 2017, das seguintes rubricas:

- Deslocações e Estadas em +79,7% (+77,1 milhões de CVE) principalmente na Assembleia Nacional (60,4 milhões de CVE), devido ao aumento de visitas aos círculos eleitorais pelos Deputados Nacionais;
- Comunicação em +366,3% (+68,2 milhões de CVE) devido a regularização da dívida do Estado relacionada com a rede de banda larga;
- Medicamentos em +91,5% (+52,5 milhões de CVE) resultado do pagamento de faturas de aquisições de produtos farmacêuticos para o centro de Diálise Do Hospital Dr. Augostinho Neto;
- Energia Elétrica em +145,7% (+39,7 milhões de CVE) na decorrência de pagamento atempado das faturas;
- Material De Consumo Clínico em +301,4% (+26,8 milhões de CVE);

- Combustíveis e Lubrificantes em +35,2% (+12,9 milhões de CVE);
- Honorários em +122,7% (+11,2 milhões de CVE);
- Água em +65,1% (+9,7 milhões de CVE);
- Vigilância e Segurança em +33,9% (7,2 milhões de CVE);
- Transportes em +201,7% (+7,2 milhões de CVE);
- Produtos Alimentares +14,5% (+5,1 milhões de CVE);
- Material de Limpeza, Higiene e Conforto em +27,3% (+2,3 milhões de CVE).

O desagravamento registado nas despesas com Juros Correntes, comparativamente ao período homólogo, resultou:

- dos juros da dívida interna, cuja execução cifrou-se em 609,1 milhões de CVE, representando um acréscimo de 2,8%, em relação ao período homólogo. Este aumento resultou de novas emissões ocorridas no ano transato e no ano em curso;
- dos juros da componente externa, dos quais registou-se uma execução de 292,8 milhões de CVE, representando uma

diminuição de 40,8%, em relação ao período homólogo, justificada, essencialmente, pela variação cambial favorável.

Regista-se um decréscimo da execução das despesas com Subsídios em 22,5% (-8,0 milhões de CVE), como resultado da taxa de ocupação de passageiros nas viagens marítimas inter-ilhas. O Estado, no âmbito do protocolo assinado com as Agências Marítimas, assume o compromisso de atribuir um subsídio compensatório sempre que as viagens se comprovarem deficitárias.

Relativamente as Transferências Correntes, estas assinalaram um agravamento, registando uma variação positiva de 22,9% face ao período homólogo. Isto, explicado:

- Pelos pagamentos verificados na rubrica Transferências correntes Administrações públicas, um total a rondar os 1.206,1 milhões de CVE, contra os 965,0 milhões de CVE pagos no mesmo período do ano transato, justificado pelo aumento do Fundo de Financiamento Municipal para

2018, em mais de 135.000 milhões de CVE do que em 2017;

- e Municípios Correntes em 23,5% (173,9 milhões de CVE), decorrente das transferências ocorridas em sede da discriminação positiva.

Os Benefícios Sociais registaram um aumento de 14,1%. Este acréscimo resultou essencialmente, do impacto com adesão de vários funcionários públicos ao regime de pensão antecipada aprovado pelo Governo no OE 2017, bem como a passagem para a reforma dos contratados locais nas nossas Embaixadas e Serviços Consulares. Isto, para além da evolução exetável dos aposentados do Regime da Administração Pública.

O agravamento verificado na rubrica Outras Despesas, em 52,0% (+236,2 milhões de CVE), foi derivado da execução, face ao ano de 2017, das seguintes rubricas:

- Restituições IVA em +1.215,5% (+350,3 milhões de CVE);
- Outras Despesas Residual em +77,4% (+26,7 milhões de CVE);

- Bolsas de Estudo e Outros Benefícios Educacionais em +9,9% (+12,0 milhões de CVE);
- Outras Restituições em +55,6% (+7,0 milhões de CVE);

II.4. Aquisição de Ativos Não Financeiros e Programa de Investimento Público

As despesas com ativos não financeiros executadas, em março de 2018, assinalaram um decréscimo de 17,5%, comparativamente ao mesmo período de 2017, ficando pelos 353,9 milhões CVE, sobretudo nas despesas de Investimentos.

O Programa de Investimento Público (PIP), no período em análise, foi financiado na sua maioria com recursos internos. Os recursos do “Tesouro”, incluindo Ajuda Orçamental, representaram 41,5% do total do PIP. No concernente aos recursos externos, 22,5% foi financiado por “Empréstimos” e 35,8% por “Donativos Diretos”.

O programa de investimento público está apresentado de acordo com o novo Plano Estratégico de Desenvolvimento Sustentável

(PEDS 2017-2021). Plano este que está alinhado com o Programa do Governo para a IX Legislatura, com a visão da nação para o futuro (Cabo Verde 2030) e também com os objetivos de Desenvolvimento Sustentável das Nações Unidas (ODS).

O Plano de Desenvolvimento Sustentável (PEDS) é uma descrição dos programas setoriais e de políticas macroeconómicas, estruturais e sociais para o país num período de cinco anos. Tendo como principal objetivo promover um desenvolvimento sustentável de Cabo Verde, baseado num novo modelo de crescimento económico, um novo modelo de Estado e focado na melhoria da qualidade de vida das pessoas.

A estrutura metodológica do PEDS, em termos programáticos, tem assente quatro objectivos estratégicos, três pilares (Economia, Social e Soberania) e treze áreas estratégicas.

Analisando a execução da despesa de investimento por pilares, constatou-se que, no período em análise, o da “Economia” (77,4%) teve o maior peso, seguido do

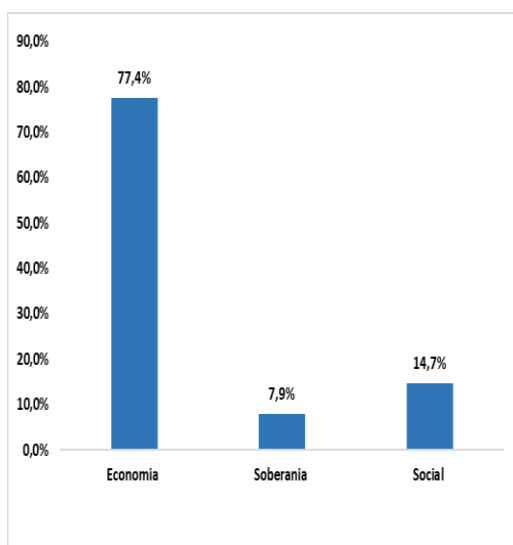
”Social” (14,7%) e o Pilar “Soberania” (7,9%) com menor peso.

O Pilar “Economia” atingiu uma execução de 941,6 milhões de CVE. Do montante executado constatou-se que grande parte, do mesmo, foi canalizado para as áreas de “Recentragem Setorial” (457,6 milhões de CVE), “Reformas Económicas e Estruturais” (358,6 milhões de CVE), “Valorização das Ilhas e dos Recursos Endógenos” (120,6 milhões de CVE).

“Equidade e Igualdade do Género” ficou pelos (2,9 milhões de CVE).

O Pilar “Soberania” assinalou uma execução de 96,0 milhões de CVE. Do montante executado, constatou-se que grande parte do mesmo foi direcionado para as áreas de “Transparência e Boa Governação” (83,8 milhões de CVE), “Democracia” (7,4 milhões de CVE) e “Segurança” (4,7 milhões de CVE).

Gráfico nº 9 - Pilares (Peso em %)



Fonte: Ministério das Finanças

O Pilar “Social” registou uma execução de 178,3 milhões de CVE. Do montante executado constatou-se que grande parte foi direcionado para a área “Capital Humano” (119,2 milhões de CVE) e “Inclusão Social” (56,3 milhões de CVE). A de

II.5. Análise das Despesas Públicas por Classificação Funcional

Analisando as despesas públicas (Correntes e ANF) numa ótica funcional, ou seja, afetadas às suas componentes por grandes funções do Estado, verificou-se que, no primeiro trimestre de 2018, a maior fatia das despesas públicas foi realizada pelas funções “Sociais” e “Gerais de Soberania”. De destacar que a “Função Económica” registou uma maior fatia ao nível do orçamento do investimento, situando-se, em termos absolutos, em 533,3 milhões de CVE (37,8% do total de Investimento Público).

A função “Social” representou 46,1% do total global, podendo-se destacar as subfunção de Educação e da Protecção Social, que registaram um peso de 19,8% e 14,2%, respetivamente.

A função “Gerais de Soberania”, com um peso de 40,4% do total global, incorpora a subfunção “Serviços Públicos Gerais” que representou 77,7% do total da função “Gerais de Soberania” e 31,4% do total geral executado.

A função “Económica” e a função “Ambiental” registaram uma execução de 7,1% e 1,2% do total, respetivamente.

Tabela nº 4 - Funções do Estado

FUNÇÕES E SUBFUNÇÕES	2018			Estrutura
	Funcionamento	Investimento	Total	%
Funções Gerais de Soberania	4 171,8	181,3	4 353,1	40,4
Serviços Públicos Gerais	3 218,4	166,0	3 384,4	31,4
Defesa	163,0	2,8	165,8	1,5
Segurança e Ordem Pública	790,5	12,5	803,0	7,5
Funções Sociais	4 525,2	432,8	4 958,1	46,1
Educação	2 083,5	53,4	2 136,9	19,8
Saúde	970,3	86,5	1 056,8	9,8
Protecção social	1 393,5	133,1	1 526,6	14,2
Habitação e desenvolvimento urbanístico	10,9	132,5	143,5	1,3
Serviços culturais recreativos e religiosos	67,0	27,3	94,4	0,9
Função Económica	236,1	533,3	769,4	7,1
Assuntos económicos	236,1	533,3	769,4	7,1
Função Ambiental	56,6	68,6	125,1	1,2
Protecção ambiental	56,6	68,6	125,1	1,2
Por Regularizar	367,1	193,7	560,9	5,2
Total da Despesa	9 356,9	1 409,7	10 766,6	100,0

Fonte: Ministério das Finanças

II.6. Financiamento

O financiamento do défice provisório do primeiro trimestre de 2018 foi em 149,9 milhões de CVE, resultante de:

- por um lado de um ativo financeiro na ordem dos 107,7 milhões de CVE negativo, que por sua vez, resultou, essencialmente, das ações e outras participações Mi – Aquisições (-116,9 milhões de CVE) conjugado dos empréstimos concedidos Mi amortizações (+5,9 milhões de CVE) e das Ações e Outras participações Mi - Alienações (+3,4 milhões de CVE);
- e por outro, de um passivo financeiro na ordem dos 257,6 milhões de CVE positivo, que por sua vez resultou, da componente interna (+824,9 milhões de CVE) e da componente externa (-567,3 milhões de CVE).

Verifica-se um excedente de financiamento decorrente de depósitos do sector, registado no BCV, que, no I trimestre, não se encontravam disponíveis para o financiamento do OE 2018.

II.7. Dívida Pública

À data de 31 março de 2018, o *stock* da dívida do Governo Central, excluindo os TCMF, atingiu o montante de 213.407,4 milhões de CVE, representando 117,5% do PIB do Ministério das Finanças. Decresceu 0,05% em relação ao *stock* do período homólogo. A variação do rácio dívida/PIB, no igual período de 2017, foi de menos 3,1 p.p..

Numa análise separada das duas componentes da dívida salienta-se o seguinte: (ii) a dívida interna situou-se em 59.202,4 milhões de CVE, o que corresponde a 32,6% do PIB e (ii) a dívida externa, que constitui a maior parcela da dívida do Governo Central, atingiu os 154.205,0 milhões de CVE, correspondendo a 84,9% do PIB.

A diminuição da dívida foi causada pelo decréscimo da dívida externa, que foi justificada, pela redução do programa de investimento público, atrasos na implementação de projetos e pela valorização do CVE.

No que tange ao fluxo de entrada da dívida do Governo Central,

registaram-se, em termos globais, incluindo a dívida flutuante, o valor de 3.748,9 milhões de CVE. O desembolso externo totalizou 210,1 milhões de CVE representando 5,6% das entradas. As emissões de títulos de tesouro no mercado interno e outros créditos, atingiram o valor de 3.538,8 milhões de CVE, correspondendo a 94,4% do total de desembolsos ocorridos no período em análise.

O serviço da dívida no período totalizou os 2.579,3 milhões de CVE, sendo 1.677,4 para as amortizações e 901,9 para os juros. Este, em geral, diminuiu comparativamente ao período homólogo em 11,3%. A diminuição foi exclusivamente proveniente do serviço da Dívida Externa, que diminuiu 31,7% em relação ao ano transato, no mesmo período. A diminuição foi justificada, essencialmente, por ganhos cambiais. O serviço da dívida representou 1,4% do PIB, sendo 0,5% para os juros e 0,9% para o capital.

Tabela nº 5 - Principais Indicadores da Dívida (em milhões de CVE)

	mar/17	mar/18	Var. Hom	% PIB/17	% PIB/18
Estoque Global	213 302,6	213 407,4	0,0	120,6	117,5
Dívida Interna	55 355,0	59 202,4	7,0	31,3	32,6
Dívida Externa	157 947,6	154 205,0	-2,4	89,3	84,9
Varição em valores absolutos		104,8	-	-	-
Dívida Interna		3 847,4	-	-	-
Dívida Externa		-3 742,6	-	-	-
Estoque Global da dívida em % do PIB	120,6	117,5	-	-	-
Estoque da dívida interna em % do PIB	31,3	32,6	-	-	-
Estoque da dívida externa em % do PIB	89,3	84,9	-	-	-
Varição Pontos percentuais total da dívida	-	-3,1	-	-	-
Varição em pontos percentuais dívida interna	-	1,3	-	-	-
Varição em pontos percentuais dívida externa	-	-4,4	-	-	-

Fonte: DGT – Ministério das finanças

II.7.1. Dívida Interna

O *stock* da dívida interna no primeiro trimestre de 2018, atingiu o valor de 59.202,4 milhões de CVE. Aumentou 7,0%, comparativamente ao valor da dívida do período homólogo de 2017. Verificou-se um aumento no *stock* das OT's de 4,2%, e um aumento de 120,4% no *stock* dos BT's e um aumento de 3,9% nos outros créditos, relativamente ao período homólogo. A dívida interna, em relação ao PIB, atingiu, em março de 2018, os 32,6%.

A estrutura da dívida interna, no período em análise, é a seguinte: 91,7% por Obrigações do Tesouro, 3,5% por outros créditos e 4,8% por Bilhetes do Tesouro.

Em termos de composição da dívida interna por setor, o sistema bancário e o sistema não bancário detêm 61,8% e 38,2% do total da dívida interna, respetivamente.

A amortização de Capital da dívida interna no período, situou-se em 900,0 milhões de CVE. Comparativamente ao período homólogo, aumentou em 20,0%, reflexo do perfil de amortização dos títulos que constituem o portfólio da dívida interna. Quanto aos juros, estes, atingiram os 609,0 milhões de CVE, representando um aumento de 2,8% em relação ao valor do período homólogo. O aumento do valor dos juros foi consequência de novas emissões ocorridas no ano transato e no ano em curso.

II.7.2. Dívida Externa

No primeiro trimestre de 2018, a dívida externa do Governo Central atingiu, em termos absolutos, o montante de 154.205,0 milhões de CVE contra 157.947,6 milhões de CVE do período homólogo, diminuindo em 2,4%. A variação em termos absolutos foi negativa no montante de 3.742,6 milhões CVE.

A evolução negativa da dívida externa foi justificada pela diminuição dos desembolsos, resultantes de atrasos na implementação de projetos e pela redução do programa de investimento público. Também esta evolução foi causada em certa medida, pela valorização do escudo cabo-verdiano em relação as divisas que constituem o portfólio, nomeadamente, o XDR, o USD e a UC.

Os recursos externos são canalizados para financiar projetos que ainda se encontram em fase de execução, em diversas áreas da economia, nomeadamente: agricultura; Infraestruturas portuárias e rodoviárias; na saúde; no programa de redução da pobreza e desigualdade social; no setor da água, do saneamento, da energia e da pesca. É de se referir, que os empréstimos externos contraídos, incluindo os juntos de credores comerciais, são na maioria, contratados em termos concessionais.

A estrutura da dívida externa no período em análise em termos de credor foi a seguinte:

- Multilateral 44,4%;
- Bilateral 23,5%;
- Comercial 32,1%.

Em termos de fluxos, os desembolsos dos empréstimos externos atingiram, no primeiro trimestre de 2018, o montante de 210,1 milhões CVE, representando uma diminuição de 53,6%, em relação ao período homólogo.

O serviço da dívida externa do trimestre em análise, situou-se em 1.070,2 milhões de CVE, sendo 777,4 para a amortização de Capital e 292,8 milhões de CVE para juros. Comparativamente ao período homólogo, este diminuiu em 31,7%, justificado essencialmente pela valorização do CVE em relação às moedas que constituem o nosso portfólio.

III. QUADRO DE EXECUÇÃO ANEXO AO RELATÓRIO

DE JANEIRO A MARÇO DE 2018

OPERAÇÕES FINANCEIRAS DO ESTADO

Milhões de CVE

	2016		2017		2018		Taxa var. Homólogo
	1º Trim		1º Trim		1º Trim		
	Exec.	Prog.rev	Exec.	Prog.rev	Exec.	Orç.Ini	
1. RECEITAS TOTAIS	9 928,5	44 447,7	11 711,3	50 537,3	11 767,6	54 561,2	0,5%
1.1 - Receitas Correntes	9 516,4	41 406,9	10 080,2	45 029,9	10 943,0	51 146,2	8,6%
Impostos	8 024,8	32 666,0	8 505,4	37 407,5	9 075,9	42 327,8	6,7%
Segurança Social	13,2	217,8	14,7	58,7	17,2	65,7	17,2%
Transferências Correntes	24,0	1 712,6	52,5	2 837,4	293,2	2 001,9	458,6%
Outras Receitas	1 454,4	6 810,6	1 560,1	7 563,7	1 849,9	8 752,6	18,6%
1.2 - Receitas De Capital	412,1	3 040,8	1 578,6	2 670,0	531,5	1 413,1	-66,3%
2. DESPESAS TOTAIS	9 782,2	43 915,9	10 286,3	48 780,4	10 398,9	53 614,0	1,1%
<i>dq: despesas de funcionamento</i>	8 531,7	36 372,9	9 469,0	40 621,2	9 332,1	44 297,5	-1,4%
<i>dq: Juros da dívida externa</i>	457,6	1 772,0	495,0	2 005,0	292,8	2 126,0	-40,8%
<i>dq: Juros da dívida interna</i>	522,3	2 376,0	592,8	2 590,0	609,1	3 268,0	2,8%
<i>dq: despesas correntes de investimento</i>	1 250,5	7 543,0	817,3	8 159,2	1 066,7	9 316,5	30,5%
3. Resultado Operacional Bruto	146,4	531,8	1 424,9	1 756,9	1 368,8	947,2	-3,9%
4. Activos não Financeiros	611,7	13 169,2	429,2	7 399,7	353,9	6 644,1	-17,5%
Compra de activos não financeiros (1)	624,3	13 297,5	592,1	7 883,2	367,8	7 640,7	-37,9%
<i>dq: funcionamento</i>	12,4	220,4	3,7	278,3	24,8	329,3	574,5%
<i>dq: programa de investimento</i>	611,8	13 077,1	588,4	7 604,9	343	7 311,4	-41,7%
Venda activos não financeiros	12,6	128,3	162,8	483,4	13,9	996,6	-91,5%
5. SALDO GLOBAL (base caixa; 1 - 2 - 4)	-465,3	-12 637,5	995,7	-5 642,8	1 014,8	-5 696,9	1,9%
Saldo global (em percentagem do PIB)	-0,3	-7,3	0,6	-3,2	0,6	-3,1	-0,8%
Saldo global excluindo transferências(donativos)	-901,4	-17 390,8	-635,4	-11 150,2	190,2	-9 111,9	-129,9%
Saldo Corrente (1.1-2)	-265,8	-2 509,0	-206,2	-3 750,4	544,1	-2 467,8	-363,9%
Saldo Corrente Primario	714,1	1 639,0	881,6	844,6	1 446,1	2 926,2	64,0%
Saldo Corrente Primario (em percentagem do PIB)	0,4	1,0	0,5	0,5	0,8	1,6	59,7%
Saldo Corrente (em percentagem do PIB)	-0,2	-1,5	-0,1	-2,1	0,3	-1,4	-357,0%
Saldo Primário (1.1+1.2-2+juros)	1 126,2	4 679,8	2 460,2	3 514,5	1 977,6	4 339,3	-19,6%
Saldo Primário (em percentagem do PIB)	0,7	2,7	1,5	2,9	1,1	2,9	-28,7%
Saldo global Primário (5+juros)	514,6	-8 489,5	2 083,4	-1 047,8	1 916,8	-302,9	-8,0%
Saldo global Primário (em percentagem do PIB)	0,3	-4,9	1,2	-0,6	1,1	-0,2	-10,4%
6. FINANCIAMENTO	-212,3	12 637,5	120,8	5 642,8	149,9	5 696,9	
6.1 Activos Financeiros	-417,0	-6 755,6	-338,6	-6 682,7	-107,7	-10 174,8	
Empréstimos Concedidos Mi Amortizações	135,5	352,1	7,7	303,4	5,9	224,1	
Empréstimos Concedidos Mi Concedidos	-177,8	-7 032,0	-382,5	-5 960,1	0,0	-7 462,2	
Acções E Outras Participações Mi - Aquisições	-390,5	-407,7	0,0	-1 108,0	-116,9	-4 015,0	
Acções E Outras Participações Mi - Alienação	15,8	332,0	36,2	0,0	3,4	0,0	
Outros Activos Financeiros Mi - Alienações	0,0	0,0	0	64,0	0	0,0	
Acções E Outras Participações Me - Aquisições	0,0	0,0	0,0	0,0	0,0	0,0	
Depositos Cert. Poup. MI - Levantamentos				18,1	0,0	1 078,3	
6.2 Passivos Financeiros	204,7	19 393,1	459,4	12 325,5	257,6	15 871,7	
Interno líquido	496,1	4 746,0	1 077,6	4 127,2	824,9	4 076,4	
Sistema bancário	1 186,0		1 828,2		1 499,2		
Empréstimos Obtidos Pmi - Aquisições		8 926,3		9 388,2		10 918,9	
Empréstimos Obtidos Pmi - Amortizações		-5 238,9		-5 191,0		-6 697,5	
Empréstimos Obtidos Pmi - Amortizações Leasing	-2,3		-7,3	-70,0	-18,0	-145,0	
Outras transações		0,0	0,0	0,0	0,0	0,0	
Outros Passivos Financeiros Pmi - Aquisições		1 058,7	0,0	0,0	0,0	0,0	
Outras Operações Tesouro	-633,3		-892,3		-498,2		
Despesa por compensar na conta do Tesouro no BCV	368,5		2 101,5		560,4		
Pagamento de 2017 compensado em 2018	-1 991,0		-2 080,9		-1 858,1		
Receitas recebidas por cheque não Compensado			0,0		0,0		
Sistema não bancário	1 563,7		128,4		1 139,6		
<i>dq: encargos c/ reestrut. Empresas púb.</i>							
Receitas de privatizações	4,4	0,0					
Externo líquido	-291,4	14 647,0	-618,2	8 198,4	-567,3	11 795,3	
Desembolsos	519,1	17 045,5	453,0	11 881,9	210,1	15 642,3	
Amortizações programadas	-810,5	-2 398,5	-1 071,2	-3 683,5	-777,4	-3 847,0	
7. DIFERENCIAL DE FINANCIAMENTO / DISCREPÂNCIA (5 + 6)	-677,6	0,0	1 116,4	0,0	1 164,7	0,0	
<i>para memória:</i>							
DÍVIDA PÚBLICA (em % do PIB)	<i>115,8</i>	<i>--</i>	<i>120,6</i>	<i>--</i>	<i>117,5</i>	<i>--</i>	
Dívida Pública	<i>199 214,9</i>	<i>--</i>	<i>213 302,6</i>	<i>--</i>	<i>213 407,4</i>	<i>--</i>	
<i>Interna</i>	<i>49 007,1</i>	<i>--</i>	<i>55 355,0</i>	<i>--</i>	<i>59 202,4</i>	<i>--</i>	
<i>da qual: TCMF</i>	<i>--</i>	<i>--</i>	<i>--</i>	<i>--</i>	<i>--</i>	<i>--</i>	
<i>Externa</i>	<i>150 207,8</i>	<i>--</i>	<i>157 947,6</i>	<i>--</i>	<i>154 205,0</i>	<i>--</i>	
Ajuda Orçamental Recebido	110,3		882,1		220,5		
<i>Donativos</i>	<i>110,3</i>		<i>882,1</i>		<i>220,5</i>		
<i>Empréstimos</i>	<i>0,0</i>		<i>0,0</i>		<i>0,0</i>		

Fonte: MF, BCV

RECEITAS ORÇAMENTAIS

Milhões de CVE

	2016 - 1º Trim.				2017 - 1º Trim.				2018 - 1º Trim.				Variação Homólogo
	Exec	grau ex. (%)	prog. Inicial	prog. revisto	Exec	grau ex. (%)	prog. Inicial	prog. revisto	Exec	grau ex. (%)	prog. Inicial	prog. revisto	
1. Receitas	9 929	22,3	44 448	44 448	11 711	23,2	50 537	50 537	11 768	21,6	54 561	54 561	0,5%
Impostos	8 025	24,6	32 666	32 666	8 505	22,7	37 407	37 407	9 076	21,4	42 328	42 328	6,7%
Impostos sobre o rendimento	2 584	27,8	9 284	9 284	2 396	20,7	11 590	11 590	2 618	19,8	13 196	13 196	9,3%
IUR-Pessoas Singulares	1 663	32,5	5 116	5 116	1 707	23,3	7 316	7 316	1 610	20,1	7 998	7 998	-5,7%
IUR-Pessoas Colectivas	921	22,1	4 167	4 167	689	16,1	4 274	4 274	1 008	19,4	5 198	5 198	46,2%
Impostos sobre bens e serviços	3 764	23,8	15 838	15 838	4 302	24,6	17 475	17 475	4 577	22,6	20 211	20 211	6,4%
Sobre bens e serviços	3 024	24,4	12 370	12 370	3 479	25,2	13 784	13 784	3 680	22,6	16 258	16 258	5,8%
Imposto sobre o valor acrescentado	3 024	24,4	12 370	12 370	3 479	25,2	13 784	13 784	3 680	22,6	16 258	16 258	5,8%
IVA DGA	1 526	21,6	7 078	7 078	1 685	23,4	7 188	7 188	1 698	21,5	7 908	7 908	0,8%
IVA DGC	1 499	28,3	5 292	5 292	1 794	27,2	6 596	6 596	1 981	23,7	8 350	8 350	10,5%
Sobre vendas	3	0,0	0	0	1	0,0	0	0	1	0,0	0	0	9,1%
Imposto para serviços de incêndio	3	0,0	0	0	1	0,0	0	0	1	0,0	0	0	9,1%
Sobre consumo	371	18,6	1 991	1 991	417	20,2	2 060	2 060	422	19,1	2 205	2 205	1,1%
Imposto consumo especial	371	18,6	1 991	1 991	417	20,2	2 060	2 060	422	19,1	2 205	2 205	1,1%
Imposto cobrados por outras entidade	0	0,0	0	0	0	0,0	0	0	0	0,0	0	0	0,0%
Impostos diversos sobre serviços	220	0,0	795	795	253	28,4	891	891	317	0,0	0	0	25,2%
Imposto de turismo	0	0,0	0	0	0	0,0	0	0	0	0,0	4	4	0,0%
Contribuição Turística	220	0,0	795	795	253	28,4	891	891	317	31,8	997	997	25,2%
Outros impostos	147	21,5	682	682	152	20,6	740	740	157	21,0	747	747	3,0%
Imposto de circulação de veiculos automov	0	0,0	0	0	0	0,0	0	0	0	0,0	0	0	0,0%
Taxa ecologica	147	21,5	682	682	152	20,6	740	740	157	21,0	747	747	3,0%
Outros impostos diversos	0	0,0	0	0	0	0,0	0	0	0	0,0	0	0	0,0%
Impostos sobre transacções internacionais	1 562	23,4	6 669	6 669	1 671	21,9	7 637	7 637	1 686	20,4	8 269	8 269	0,9%
Direitos de importação	1 497	23,6	6 351	6 351	1 585	21,5	7 380	7 380	1 615	20,3	7 973	7 973	1,9%
Taxa comunitaria CEDEAO	65	20,4	318	318	86	33,5	257	257	70	23,8	296	296	-18,3%
Serviços de importação	0	0,0	0	0	0	0,0	0	0	0	0,0	0	0	0,0%
Outros impostos	115	13,1	876	876	136	19,3	705	705	196	30,0	651	651	43,6%
Imposto de selo	113	15,4	738	738	133	23,4	568	568	191	30,4	628	628	44,1%
Imposto Especial sobre Jogos	0	0,0	137	137	4	2,7	137	137	5	19,1	24	24	25,3%
Outros	1	0,0	0	0	0	0,0	0	0	0	0,0	0	0	0,0%
Segurança Social	13	6,1	218	218	15	25,0	59	59	17	26,2	66	66	17,2%
Taxa social única	0	0,1	17	17	0	0,1	9	9	0	0,1	5	5	-33,3%
Contribuições para a segurança social	13	6,6	200	200	15	29,3	50	50	17	28,4	60	60	16,1%
Outras Contribuições	0	0,0	0	0	0	0,0	0	0	0	0,0	1	1	0,0%
Transferências	436	9,2	4 753	4 753	1 631	29,6	5 507	5 507	825	24,1	3 415	3 415	-49,4%
De Governos Estrangeiros	430	9,2	4 698	4 698	1 619	31,3	5 168	5 168	802	27,9	2 872	2 872	-50,5%
Correntes	18	1,1	1 658	1 658	41	1,6	2 498	2 498	272	18,6	1 459	1 459	567,4%
Ajuda Orçamental	0	0,0	0	0	0	0,0	0	0	0	0,0	209	209	0,0%
Ajuda Alimentar	0	0,0	0	0	0	0,0	35	35	0	0,0	257	257	0,0%
Donativos directos	18	1,1	1 641	1 641	41	1,7	2 463	2 463	272	27,4	993	993	567,8%
Outras	0	0,0	16	16	0	0,0	0	0	0	0,0	0	0	-100,0%
Capital	412	13,6	3 041	3 041	1 579	59,1	2 670	2 670	530	37,5	1 413	1 413	-66,4%
Ajuda Orçamental	110	8,4	1 309	1 309	882	77,4	1 139	1 139	221	21,2	1 040	1 040	-75,0%
Ajuda Alimentar	28	52,5	53	53	75	28,5	264	264	16	7,9	196	196	-79,4%
Donativos directos	274	16,3	1 678	1 678	621	49,1	1 266	1 266	294	166,1	1 777	1 777	-52,7%
Outras	0	0,0	0	0	0	0,0	0	0	0	0,0	0	0	0,0%
De Organizações Internacionais	2	0,0	55	55	11	16,1	66	66	4	6,6	53	53	-67,0%
Das Administrações Públicas	4	0,0	0	0	1	0,4	273	273	19	3,9	490	490	1621,9%
Correntes	4	0,0	0	0	1	0,4	273	273	18	3,6	490	490	1482,8%
Capital	0	0,0	0	0	0	0,0	0	0	2	0,0	0	0	0,0%
Outras Receitas	1 454	21,4	6 811	6 811	1 560	20,6	7 564	7 564	1 850	21,1	8 753	8 753	18,6%
Rendimentos de propriedade	72	6,3	1154	1154	14	1,5	957	957	28	1,7	1 622	1 622	95,2%
Venda de bens e serviços	1 235	28,5	4 338	4 338	1 188	23,2	5 124	5 124	1 637	28,2	5 803	5 803	37,8%
Multas e outras penalidades	71	9,2	772	772	201	25,2	795	795	77	16,9	455	455	-61,8%
Outras transferências	13	4,7	279	279	6	2,3	270	270	9	2,0	481	481	52,6%
Outras receitas diversas e não especificadas	63	0,0	267	267	151	36,2	418	418	99	25,3	391	391	-34,6%
RECEITAS TOTAIS	9 929	22,3	44 448	44 448	11 711	23,2	50 537	50 537	11 768	21,6	54 561	54 561	0,5%
<i>Decomposição percentual</i>													
Impostos	80,8	110,0	73,5	73,5	72,6	98,1	74,0	74,0	77,1	99,4	77,6	77,6	
Impostos sobre o rendimento	26,0	124,6	20,9	20,9	20,5	89,2	22,9	22,9	22,2	92,0	24,2	24,2	
Impostos sobre bens e serviços	37,9	106,4	35,6	35,6	36,7	106,2	34,6	34,6	38,9	105,0	37,0	37,0	
Impostos sobre transacções internacionais	15,7	104,9	15,0	15,0	14,3	94,4	15,1	15,1	14,3	94,5	15,2	15,2	
Outros impostos	1,2	58,6	2,0	2,0	1,2	83,4	1,4	1,4	1,7	139,2	1,2	1,2	
Segurança Social	0,1	27,2	0,5	0,5	0,1	107,8	0,1	0,1	0,1	121,3	0,1	0,1	
Transferências	4,4	41,1	10,7	10,7	13,9	127,8	10,9	10,9	7,0	112,0	6,3	6,3	
Outras Receitas	14,6	95,6	15,3	15,3	13,3	89,0	15,0	15,0	15,7	98,0	16,0	16,0	
Receitas totais	100,0	273,9	100,0	100,0	100,0	422,8	100,0	100,0	100,0	430,7	100,0	100,0	

Fonte: MF (DNRE e DGT)

DESPESAS PÚBLICAS CORRENTES

Milhões de CVE

	2016 - 1º Trim.				2017 - 1º Trim.				2018- 1º Trim.				Variação Homólogo
	Exec	grau ex. (%)	prog. Inicial	prog. revisto	Exec	grau ex. (%)	prog. Inicial	prog. revisto	Exec	grau ex. (%)	prog. Inicial	prog. revisto	
Despesas com Pessoal	4 505	23,8	18 741	18 926	4 452	21,4	20 724	20 817	4 514	20,7	21 672	21 771	1,4%
Remunerações Certas e Permanente	4 213	24,0	17 408	17 577	4 086	21,1	19 315	19 404	4 363	21,5	20 204	20 315	6,8%
Segurança Social	293	21,7	1 334	1 349	366	25,9	1 409	1 412	151	10,4	1 468	1 456	-58,8%
Aquisição de bens e serviços	1 165	12,5	8 592	9 339	867	9,5	8 986	9 124	1 162	11,9	9 217	9 770	34,0%
Juros correntes	980	23,4	4 185	4 185	1 098	23,3	4 709	4 709	902	16,4	5 496	5 496	-17,8%
Dívida externa	458	25,8	1 772	1 772	495,0	24,7	2 005	2 005	292,8	13,8	2 126	2 126	-40,8%
Dívida interna	522	22,0	2 376	2 376	592,8	22,9	2 590	2 590	609,1	18,6	3 268	3 268	2,8%
Outros Encargos	0	0,0	37	37	10	8,8	114	114	0	0,0	102	102	-100,0%
Subsídios	38	24,0	141	158	35	15,2	233	233	27	10,3	253	266	-22,5%
Transferências correntes	1 242	23,2	4 835	5 343	1 021	17,1	6 078	5 973	1 255	16,9	6 933	7 432	22,9%
Para Governos estrangeiros	0	0,0	0	0	0	0,0	0	0	0	0,0	0	0	0,0%
Organismos Internacionais	28	18,5	373	153	56	0,0	501	450	49	0,0	550	436	-13,6%
Administração pública	1 213	23,4	4 462	5 189	965	17,5	5 577	5 523	1 206	17,2	6 383	6 996	25,0%
Benefícios Sociais	1 233	26,3	4 667	4 683	1 297	23,8	5 476	5 458	1 481	25,9	5 700	5 720	14,1%
Outras despesas correntes	389	14,2	2 750	2 738	454	17,4	2 575	2 617	691	15,9	4 343	4 339	52,0%
Despesas	9 552	21,1	43 912	45 372	9 226	18,9	48 780	48 931	10 032	18,3	53 614	54 794	8,7%
Valor a regularizar	230	0,0	0	0	1 061	0,0	0	0	367	0,0	0	0	-65,4%
Pagamento por conta dos Fundos	0	0,0	0	0	0	0,0	0	0	0	0,0	0	0	0,0%
DESPESAS TOTAIS	9 782	21,6	43 912	45 372	10 286	21,0	48 780	48 931	10 399	19,0	53 614	54 794	1,1%
Decomposição percentual													
<i>Despesas com Pessoal</i>	<i>46,1</i>	<i>--</i>	<i>42,7</i>	<i>41,7</i>	<i>43,3</i>	<i>--</i>	<i>42,5</i>	<i>42,5</i>	<i>43,4</i>	<i>--</i>	<i>40,4</i>	<i>39,7</i>	
<i>Aquisição de bens e serviços</i>	<i>11,9</i>	<i>--</i>	<i>19,6</i>	<i>20,6</i>	<i>8,4</i>	<i>--</i>	<i>18,4</i>	<i>18,6</i>	<i>11,2</i>	<i>--</i>	<i>17,2</i>	<i>17,8</i>	
<i>Juros correntes programados</i>	<i>10,0</i>	<i>--</i>	<i>9,5</i>	<i>9,2</i>	<i>10,7</i>	<i>--</i>	<i>9,7</i>	<i>9,6</i>	<i>8,7</i>	<i>--</i>	<i>10,3</i>	<i>10,0</i>	
<i>Dívida externa</i>	<i>4,7</i>	<i>--</i>	<i>4,0</i>	<i>3,9</i>	<i>4,8</i>	<i>--</i>	<i>4,1</i>	<i>4,1</i>	<i>2,8</i>	<i>--</i>	<i>4,0</i>	<i>3,9</i>	
<i>Dívida interna</i>	<i>5,3</i>	<i>--</i>	<i>5,4</i>	<i>5,2</i>	<i>5,8</i>	<i>--</i>	<i>5,3</i>	<i>5,3</i>	<i>5,9</i>	<i>--</i>	<i>6,1</i>	<i>6,0</i>	
<i>Transferências correntes</i>	<i>12,7</i>	<i>--</i>	<i>11,0</i>	<i>11,8</i>	<i>9,9</i>	<i>--</i>	<i>12,5</i>	<i>12,2</i>	<i>12,1</i>	<i>--</i>	<i>12,9</i>	<i>13,6</i>	
<i>Subsídios</i>	<i>0,4</i>	<i>--</i>	<i>0,3</i>	<i>0,3</i>	<i>0,3</i>	<i>--</i>	<i>0,5</i>	<i>0,5</i>	<i>0,3</i>	<i>--</i>	<i>0,5</i>	<i>0,5</i>	
<i>Benefícios Sociais</i>	<i>12,6</i>	<i>--</i>	<i>10,6</i>	<i>10,3</i>	<i>12,6</i>	<i>--</i>	<i>11,2</i>	<i>11,2</i>	<i>14,2</i>	<i>--</i>	<i>10,6</i>	<i>10,4</i>	
<i>Outras despesas correntes</i>	<i>4,0</i>	<i>--</i>	<i>6,3</i>	<i>6,0</i>	<i>4,4</i>	<i>--</i>	<i>5,3</i>	<i>5,3</i>	<i>6,6</i>	<i>--</i>	<i>8,1</i>	<i>7,9</i>	
<i>Valor a regularizar</i>	<i>2,4</i>	<i>--</i>	<i>0,0</i>	<i>0,0</i>	<i>10,3</i>	<i>--</i>	<i>0,0</i>	<i>0,0</i>	<i>3,5</i>	<i>--</i>	<i>0,0</i>	<i>0,0</i>	
<i>Despesas correntes totais</i>	<i>100,0</i>	<i>--</i>	<i>100,0</i>	<i>100,0</i>	<i>100,0</i>	<i>--</i>	<i>100,0</i>	<i>100,0</i>	<i>100,0</i>	<i>--</i>	<i>100,0</i>	<i>100,0</i>	

Fonte: MF(DNOCP).

DESPESAS PÚBLICAS CORRENTES DE FUNCIONAMENTO

Milhões de CVE

	2016 - 1º Trim.				2017 - 1º Trim.				2018 - 1º Trim.				Variação Homólogo
	Exec	grau ex. (%)	prog. Inicial	prog. revisto	Exec	grau ex. (%)	prog. Inicial	prog. revisto	Exec	grau ex. (%)	prog. Inicial	prog. revisto	
Despesas com Pessoal	4 179	24,2	17 218	17 253	4 158	21,6	19 221	19 290	4 212	20,8	20 263	20 257	1,3%
Remunerações Certas e Permanente	3 914	24,3	16 045	16 079	3 819	21,2	17 984	18 031	4 086	21,6	18 929	18 938	7,0%
Segurança Social	264	22,5	1 173	1 174	339	26,9	1 237	1 259	126	9,5	1 334	1 319	-62,9%
Aquisição de bens e serviços	631	15,0	4 194	4 209	489	10,6	4 639	4 620	796	16,4	4 876	4 851	63,0%
Juros correntes	980	23,4	4 185	4 185	1 098	26,2	4 709	4 185	902	16,4	5 496	5 496	-17,8%
Dívida externa	458	25,8	1 772	1 772	495	24,7	2 005	2 005	293	13,8	2 126	2 126	-40,8%
Dívida interna	522	22,0	2 376	2 376	593	22,9	2 590	2 590	609	18,6	3 268	3 268	2,8%
Outros Encargos	0	0,0	37	37	10	8,8	114	114	0	0,0	102	102	-100,0%
Subsídios	23	16,4	141	141	35	15,3	232	232	27	10,9	253	253	-22,5%
Transferências correntes	932	24,5	3 789	3 804	950	23,0	4 348	4 130	976	21,4	4 596	4 574	2,8%
Para Governos estrangeiros													
Organismos Internacionais	2	2,0	138	110	56	12,5	450	450	41	9,4	449	436	-27,3%
Administração pública	930	25,2	3 651	3 694	894	23,0	3 898	3 894	936	22,6	4 147	4 138	4,7%
Benefícios Sociais	1 196	27,0	4 433	4 424	1 264	24,3	5 210	5 210	1 426	26,5	5 361	5 383	12,9%
Outras despesas correntes	360	15,3	2 409	2 356	415	18,7	2 262	2 212	625	18,1	3 453	3 460	50,8%
Despesas	8 301	22,8	36 369	36 373	8 408	21,1	40 621	39 879	8 965	20,2	44 298	44 273	6,6%
Valor a regularizar	230	-	0	0	1 061	-	0	0	367	-	0	0	-65,4%
Pagamento por conta dos Fundos	0	-	0	0	0	-	0	0	0	-	0	0	0,0
DESPESAS TOTAIS	8 532	23,5	36 369	36 373	9 469	23,7	40 621	39 879	9 332	21,1	44 298	44 273	-1,4%
<i>Decomposição percentual</i>													
<i>Despesas com Pessoal</i>	<i>49,0</i>	<i>--</i>	<i>47,3</i>	<i>47,4</i>	<i>43,9</i>	<i>--</i>	<i>47,3</i>	<i>48,4</i>	<i>45,1</i>	<i>--</i>	<i>45,7</i>	<i>45,8</i>	
<i>Aquisição de bens e serviços</i>	<i>7,4</i>	<i>--</i>	<i>11,5</i>	<i>11,6</i>	<i>5,2</i>	<i>--</i>	<i>11,4</i>	<i>11,6</i>	<i>8,5</i>	<i>--</i>	<i>11,0</i>	<i>11,0</i>	
<i>Juros correntes programados</i>	<i>11,5</i>	<i>--</i>	<i>11,5</i>	<i>11,5</i>	<i>11,6</i>	<i>--</i>	<i>11,6</i>	<i>10,5</i>	<i>9,7</i>	<i>--</i>	<i>12,4</i>	<i>12,4</i>	
<i>Dívida externa</i>	<i>5,4</i>	<i>--</i>	<i>4,9</i>	<i>4,9</i>	<i>5,2</i>	<i>--</i>	<i>4,9</i>	<i>5,0</i>	<i>3,1</i>	<i>--</i>	<i>4,8</i>	<i>4,8</i>	
<i>Dívida interna</i>	<i>6,1</i>	<i>--</i>	<i>6,5</i>	<i>6,5</i>	<i>6,3</i>	<i>--</i>	<i>6,4</i>	<i>6,5</i>	<i>6,5</i>	<i>--</i>	<i>7,4</i>	<i>7,4</i>	
<i>Transferências correntes</i>	<i>10,9</i>	<i>--</i>	<i>10,4</i>	<i>10,5</i>	<i>10,0</i>	<i>--</i>	<i>10,7</i>	<i>10,4</i>	<i>10,5</i>	<i>--</i>	<i>10,4</i>	<i>10,3</i>	
<i>Subsídios</i>	<i>0,3</i>	<i>--</i>	<i>0,4</i>	<i>0,4</i>	<i>0,4</i>	<i>--</i>	<i>0,6</i>	<i>0,6</i>	<i>0,3</i>	<i>--</i>	<i>0,6</i>	<i>0,6</i>	
<i>Benefícios Sociais</i>	<i>14,0</i>	<i>--</i>	<i>12,2</i>	<i>12,2</i>	<i>13,3</i>	<i>--</i>	<i>12,8</i>	<i>13,1</i>	<i>15,3</i>	<i>--</i>	<i>12,1</i>	<i>12,2</i>	
<i>Outras despesas correntes</i>	<i>4,2</i>	<i>--</i>	<i>6,6</i>	<i>6,5</i>	<i>4,4</i>	<i>--</i>	<i>5,6</i>	<i>5,5</i>	<i>6,7</i>	<i>--</i>	<i>7,8</i>	<i>7,8</i>	
<i>Valor a regularizar</i>	<i>2,7</i>	<i>--</i>	<i>0,0</i>	<i>0,0</i>	<i>11,2</i>	<i>--</i>	<i>0,0</i>	<i>0,0</i>	<i>3,9</i>	<i>--</i>	<i>0,0</i>	<i>0,0</i>	
<i>Despesas correntes totais</i>	<i>100,0</i>	<i>--</i>	<i>100,0</i>	<i>100,0</i>	<i>100,0</i>	<i>--</i>	<i>100,0</i>	<i>100,0</i>	<i>100,0</i>	<i>--</i>	<i>100,0</i>	<i>100,0</i>	

Fonte: MF (DNOCP).

DESPESAS PÚBLICAS CORRENTES DE INVESTIMENTO

Milhões de CVE

	2016 - 1º Trim.				2017 - 1º Trim.				2018 - 1º Trim.				Variação Homólogo
	Exec	grau ex. (%)	prog. Inicial	prog. revisto	Exec	grau ex. (%)	prog. Inicial	prog. revisto	Exec	grau ex. (%)	prog. Inicial	prog. revisto	
Despesas com Pessoal	327	19,5	1 523	1 673	294	19,2	1 503	1 527	303	20,0	1 409	1 514	3,1%
Remunerações Certas e Permanente	298	19,9	1 363	1 497	266	19,4	1 330	1 373	277	20,1	1 275	1 377	4,2%
Segurança Social	28	16,2	160	175	27	17,8	173	153	25	18,3	134	137	-7,8%
Aquisição de bens e serviços	533	10,4	4 398	5 129	379	8,4	4 347	4 504	366	7,4	4 341	4 919	-3,4%
Juros correntes	0	-	0	0	0	-	0	0	0	-	0	0	0,0%
Dívida externa	0	-	0	0	0	-	0	0	0	-	0	0	0,0%
Dívida interna	0	-	0	0	0	-	0	0	0	-	0	0	0,0%
Outros Encargos	0	-	0	0	0	-	0	0	0	-	0	0	0,0%
Subsídios	15	0,0	0	18	0	0,0	1	1	0	0,0	0	13	0,0%
Transferências correntes	310	20,1	1 046	1 539	71	4,4	1 730	1 629	278	9,7	2 337	2 858	291,2%
Para Governos estrangeiros													0,0%
Organismos Internacionais	26	59,6	235	44	0	0,0	51	0	8	0,0	101	0	0,0%
Administração pública	284	19,0	811	1 495	71	4,4	1 679	1 629	270	9,5	2 236	2 858	280,3%
Benefícios Sociais	37	14,2	234	259	34	13,6	266	249	55	16,2	340	337	61,2%
Outras despesas correntes	29	7,7	342	381	40	9,9	313	405	65	7,4	890	879	63,8%
Despesas	1 250	13,9	7 543	8 999	817	9,8	8 159	8 314	1 067	10,1	9 316	10 521	30,5%
Valor a regularizar	0	-	0	0	0	-	0	0	0	-	0	0	0,0%
Pagamento por conta dos Fundos	0	-	0	0	0	-	0	0	0	-	0	0	0,0%
DESPESAS TOTAIS	1 250	13,9	7 543	8 999	817	9,8	8 159	8 314	1 067	10,1	9 316	10 521	30,5%
<i>Decomposição percentual</i>													
<i>Despesas com Pessoal</i>	26,1	--	20,2	18,6	35,9	--	18,4	18,4	28,4	--	15,1	14,4	
<i>Aquisição de bens e serviços</i>	42,7	--	58,3	57,0	46,3	--	53,3	54,2	34,3	--	46,6	46,8	
<i>Juros correntes programados</i>	0,0	--	0,0	0,0	0,0	--	0,0	0,0	0,0	--	0,0	0,0	
Dívida externa	0,0	--	0,0	0,0	0,0	--	0,0	0,0	0,0	--	0,0	0,0	
Dívida interna	0,0	--	0,0	0,0	0,0	--	0,0	0,0	0,0	--	0,0	0,0	
<i>Transferências correntes</i>	24,8	--	13,9	17,1	8,7	--	21,2	19,6	26,1	--	25,1	27,2	
<i>Subsídios</i>	1,2	--	0,0	0,2	0,0	--	0,0	0,0	0,0	--	0,0	0,1	
<i>Benefícios Sociais</i>	2,9	--	3,1	2,9	4,1	--	3,3	3,0	5,1	--	3,6	3,2	
<i>Outras despesas correntes</i>	2,3	--	4,5	4,2	4,9	--	3,8	4,9	6,1	--	9,6	8,4	
<i>Valor a regularizar</i>	0,0	--	0,0	0,0	0,0	--	0,0	0,0	0,0	--	0,0	0,0	
<i>Despesas correntes totais</i>	100,0	--	100,0	100,0	100,0	--	100,0	100,0	100,0	--	100,0	100,0	

Fonte: MF (DNOCP).

ANO:2018
Período: 1º Trimestre

MAPA A - FLUXOS FINANCEIROS NO TESOURO

Em CVE

Cod	Entradas	Importancia		Cod	Saídas	Importancia		Cod
		Parcial	Total			Parcial	Total	
	Saldo de ano anterior		9 120 411 461					
	De Conta Orçamento do Estado	9 120 411 461						
	Receitas Orçamentais:		11 781 521 849		Despesas Orçamentais:		10 766 686 911	
	Receitas Correntes (excluindo donativos)	10 946 576 039		Mapa I	Despesas Correntes	10 398 869 992		Mapa II
	Transferências de Capital	821 065 810		Mapa I	Activos não financeiros	367 816 919		Mapa II
	AAL	15 519 148		Mapa I	dq: programa de investimento	342 998 339		Mapa B_Fundos
	OFN	0		Mapa I	Compra de activos não financeiros	24 818 580		Mapa II
	AOR	220 524 487		Mapa I				
	DON	569 267 075		Mapa I				
	Das Administrações Públicas	15 755 100		Mapa I				
	Activos não financeiros	13 880 000		Mapa I				
	Operações Financeiras		4 534 474 154		Operações Financeiras		4 384 566 161	
	Emissão de BT e OT	3 538 814 023		Mapa A.1	Pagamentos BT e OT	900 000 000		Mapa A.1
	Empréstimos Externo	210 050 660		Mapa A.3	Amortização Empréstimos	777 374 240		Mapa II - 1.5
	Acções E Outras Participações Mi - Alienação	3 375 212			Empréstimos Obtidos Pmi - Amortizações Leasing	17 985 801		
	Reembolso Empr. Retrocessão	5 856 704			Empréstimos Concedidos Mi Concedidos	0		Mapa II - 1.5
	Outras Operações	215 982 080			Empréstimos de Retrocessão Concedido			
	Despesa por compensar na conta do Tesouro	560 395 475			Acções E Outras Participações Mi - Aquisições	116 908 268		Mapa II - 1.5
	Restos por pagar de 2017 não compensado	0			Acções E Outras Participações Me - Aquisições	0		Mapa II - 1.5
					Outras Operações	714 228 562		
					Restos por pagar de 2017 compensado na conta do Te	1 858 069 290		
					Saldo para o período seguinte		9 120 411 461	
					Na Conta Orçamento do Estado (2)	9 120 411 461		
	Valor a reconciliar entre DGCI e o Tesouro (1)	-1 164 742 931	-1 164 742 931					
	TOTAL		24 271 664 533		TOTAL		24 271 664 532	

- (1) Receitas contabilizados por reconciliar entre DGCI e Tesouro
(3) Considerado somente Facilidade de Crédito entrado na Conta Corrente do Tesouro
(2) Saldo Final da Conta Orçamento do Estado é Provisório

CONTAS PROVISÓRIAS 1º TRIMESTRE 2018

MAPA A.3 - DESEMBOLSOS EXTERNO POR CREDOR

Credor	N.R. de Acordo	Dia	Mês	Montante	Moeda	Câmbio	Valor CVE	Valor Emp	Moeda Emp	Tipo
BADEA	760	16	1	729,34	USD	92,274	67 299,12	729,34	USD	PI
BADEA	182	18	1	43 600,00	USD	90,460	3 944 056,00	43 600,00	USD	PI
BADEA	182	18	1	46 953,00	USD	90,460	4 247 368,38	46 953,00	USD	PI
BADEA	208	2	1	294 347,00	CVE	1,000	294 347,00	3 280,82	USD	PI
BADEA	208	10	1	18 885,00	USD	92,512	1 747 089,12	18 885,00	USD	PI
BADEA	172	24	1	12,42	USD	92,121	1 144,14	12,42	USD	PI
BADEA	182	1	1	12,53	USD	92,042	1 153,29	12,53	USD	PI
BADEA Total							10 302 457,05			
BM/IDA	1020	26	2	200 000,00	USD	89,553	17 910 600,00	200 000,00	USD	PI
BM/IDA Total							17 910 600,00			
FAD	25496	9	1	43 791,53	EUR	110,265	4 828 673,06	43 791,53	EUR	PI/CE
FAD	25496	9	1	12 112,57	EUR	110,265	1 335 592,53	12 112,57	EUR	PI/CE
FAD Total							6 164 265,59			
FUNDO SAUDITA	195	4	1	3 397 365,57	CVE	1,000	3 397 365,57	146 438,18	SAR	PI
FUNDO SAUDITA Total							3 397 365,57			
ICO	186	13	2	82 118,56	EUR	110,265	9 054 803,02	82 118,56	EUR	PI/CE
ICO	186	23	3	9 817,71	EUR	110,265	1 082 549,79	9 817,71	EUR	PI/CE
ICO Total							10 137 352,81			
JICA	CAVP2	9	1	35 876,91	EUR	110,265	3 955 967,48	4 909 037,00	JPY	PI
JICA	CAVP2	9	1	81 432,44	EUR	110,265	8 979 148,00	11 142 400,00	JPY	PI
JICA	CAVP2	9	1	12 848,49	EUR	110,265	1 416 738,75	1 758 058,00	JPY	PI
JICA	CAVP2	9	1	30 568,62	EUR	110,265	3 370 648,88	4 182 704,00	JPY	PI
JICA	CAVP3A	9	1	14 010,65	USD	92,196	1 291 725,89	1 593 711,00	JPY	PI
JICA	CAVP3A	9	1	63 909,34	USD	92,196	5 892 185,51	7 269 687,00	JPY	PI
JICA	CAVP3A	22	1	31 975,00	JPY	0,814	26 032,77	31 975,00	JPY	PI
JICA	CAVP2	26	1	129 434,48	EUR	110,265	14 272 092,94	17 729 935,00	JPY	PI
JICA	CAVP2	26	1	35 801,04	EUR	110,265	3 947 601,68	4 904 026,00	JPY	PI
JICA	CAVP2	6	2	76 115,33	EUR	110,265	8 392 856,86	10 531 317,00	JPY	PI
JICA	CAVP3A	2	2	457 187,00	JPY	0,808	369 283,66	457 187,00	JPY	PI
JICA	CAVP3A	16	2	14 631,81	USD	88,362	1 292 896,00	1 592 672,00	JPY	PI
JICA	CAVP2	23	2	89 068,75	EUR	110,265	9 821 165,72	11 950 354,00	JPY	PI
JICA	CAVP2	23	2	54 746,14	EUR	110,265	6 036 583,13	7 345 289,00	JPY	PI
JICA	CAVP2	23	2	43 372,25	EUR	110,265	4 782 441,15	5 819 254,00	JPY	PI
JICA	CAVP2	23	2	92 534,90	EUR	110,265	10 203 360,75	12 415 407,00	JPY	PI
JICA	CAVP2	23	2	130 506,31	EUR	110,265	14 390 278,27	17 510 031,00	JPY	PI
JICA	CAVP2	23	2	76 886,22	EUR	110,265	8 477 859,05	10 315 824,00	JPY	PI
JICA	CAVP2	23	2	69 912,14	EUR	110,265	7 708 862,12	9 380 111,00	JPY	PI
JICA	CAVP2	23	2	25 169,30	EUR	110,265	2 775 292,86	3 376 964,00	JPY	PI
JICA	CAVP2A	23	2	184 066,68	EUR	110,265	20 296 112,47	24 696 226,00	JPY	PI
JICA	CAVP3A	2	2	18 633,52	USD	88,603	1 650 985,77	2 045 774,00	JPY	PI
JICA	CAVP3A	6	2	33 331,62	USD	88,738	2 957 781,30	3 681 477,00	JPY	PI
JICA	CAVP2	9	2	102 799,48	EUR	110,265	11 335 184,66	14 085 584,00	JPY	PI
JICA	CAVP2	6	3	74 468,98	EUR	110,265	8 211 322,08	9 824 692,00	JPY	PI
JICA	CAVP3A	12	3	1 743 390,00	JPY	0,083	144 528,77	1 743 390,00	JPY	PI
JICA	CAVP3A	12	3	1 602 311,00	JPY	0,083	132 833,18	1 602 311,00	JPY	PI
JICA	CAVP3A	13	3	39 569,46	USD	0,084	3 332,14	4 262 817,00	JPY	PI
JICA	CAVP3A	13	3	41 767,36	USD	0,084	3 517,23	4 499 597,00	JPY	PI
JICA Total							162 138 619,06			
Total Geral							210 050 660,07			

**MAPA I - Receitas Correntes e de Capital do Estado
segundo a classificação económica
1º Trimestre 2018**

Clas.Econ.	Designação	Administração Pública Central			Investimento	Total Geral
		Administ. Directa	Fundos e Serviços Autónomos	Total		
	TOTAL GERAL	10 286 235 667	522 744 803	10 808 980 470	972 541 379	11 781 521 849
	01 - RECEITAS	10 272 355 667	522 744 803	10 795 100 470	972 541 379	11 767 641 849
01.01	Impostos	9 075 851 007	0	9 075 851 007	0	9 075 851 007
						0
01.01.01	Impostos sobre o rendimento (IUR)	2 617 809 190	0	2 617 809 190	0	2 617 809 190
01.01.01.01	Pessoas singulares	1 609 732 853		1 609 732 853		1 609 732 853
01.01.01.02	Pessoas colectivas	1 008 076 337		1 008 076 337		1 008 076 337
01.01.02	Outros impostos directos			0		0
01.01.03	Imposto sobre o Património	0	0	0	0	0
01.01.03.01	Imposto único sobre o património	0	0	0	0	0
01.01.03.01.01	Pessoas singulares	0		0		0
01.01.03.01.02	Pessoas colectivas	0		0		0
01.01.03.02	Outros impostos correntes sobre o património	0	0	0	0	0
01.01.03.02.01	Pessoas singulares			0		0
01.01.03.02.02	Pessoas colectivas			0		0
01.01.04	Impostos sobre bens e serviços	4 576 562 148	0	4 576 562 148	0	4 576 562 148
01.01.04.01	Sobre bens e serviços	3 679 910 941	0	3 679 910 941	0	3 679 910 941
01.01.04.01.01	Imposto sobre o valor acrescentado (IVA)	3 679 910 941		3 679 910 941		3 679 910 941
	DGA	1 698 432 190		1 698 432 190		1 698 432 190
	DGCI	1 981 478 751		1 981 478 751		1 981 478 751
01.01.04.01.02	Sobre vendas	792 668	0	792 668	0	792 668
01.01.04.01.02.01	Imposto para os serviços de incêndio	792 668		792 668		792 668
01.01.04.02	Sobre o consumo	421 714 410	0	421 714 410	0	421 714 410
01.01.04.02.01	Imposto sobre consumos especiais	421 714 410		421 714 410		421 714 410
01.01.04.03	Impostos cobrados por outras entidades	0		0		0
01.01.04.04	Impostos diversos sobre serviços	317 228 335	0	317 228 335	0	317 228 335
01.01.04.04.01	Imposto de turismo			0		0
01.01.04.04.02	Contribuição Turística	317 228 335		317 228 335		317 228 335
01.01.04.04.09	Outros diversos			0		0
01.01.04.05	Outros impostos	156 915 794	0	156 915 794	0	156 915 794
01.01.04.05.01	Imposto de circulação de veículos automóveis			0		0
01.01.04.05.02	Taxa ecológica	156 915 794		156 915 794		156 915 794
01.01.04.06	Outros impostos diversos sobre bens e serviços			0		0
01.01.05	Imposto sobre transacções internacionais	1 685 842 446	0	1 685 842 446	0	1 685 842 446
01.01.05.01	Direitos de importação	1 615 390 130		1 615 390 130		1 615 390 130
01.01.05.02	Taxa comunitária CEDEAO	70 452 316		70 452 316		70 452 316
01.01.05.04	Serviços de importação – exportação			0		0
01.01.06	Outros impostos	195 637 223	0	195 637 223	0	195 637 223
01.01.06.01	Imposto de selo	191 039 546		191 039 546		191 039 546
01.01.06.02	Imposto especial sobre jogos	4 564 595		4 564 595		4 564 595
01.01.06.01.01	Outros	33 082		33 082		33 082
01.02	Segurança Social	17 188 297	0	17 188 297	0	17 188 297
01.02.01	Contribuições para a segurança social	17 188 297	0	17 188 297	0	17 188 297
01.02.01.01	Taxa social única	5 040		5 040		5 040
01.02.01.02	Contribuições para a Caixa de Aposentações e Pensões	17 020 227		17 020 227		17 020 227
01.02.01.03	Contribuição para a previdência social					0
01.02.01.04	Contrapartidas financeiras de organismos da segurança social Estrangeiras			0		0
01.02.01.09	Outras contribuições	163 030		163 030		163 030
01.03	Transferências	0	3 590 808	3 590 808	821 065 810	824 656 618
01.03.01	De Governos estrangeiros	0	0	0	801 803 551	801 803 551
01.03.01.01	Correntes	0	0	0	271 871 501	271 871 501
01.03.01.01.01	Ajuda orçamental			0		0
01.03.01.01.02	Ajuda alimentar			0		0
01.03.01.01.03	Donativos directos			0	271 871 501	271 871 501
01.03.01.01.09	Outras			0	0	0
01.03.01.02	Capital		0	0	529 932 050	529 932 050
01.03.01.02.01	Ajuda orçamental			0	220 524 487	220 524 487
01.03.01.02.02	Ajuda alimentar			0	15 519 148	15 519 148
01.03.01.02.03	Donativos directos			0	293 888 415	293 888 415
01.03.01.02.09	Outras			0	0	0
01.03.02	De Organizações internacionais	0	0	0	3 507 159	3 507 159
01.03.02.01	Correntes	0		0	3 507 159	3 507 159
01.03.02.02	Capital	0		0	0	0
01.03.03	Das administrações públicas	0	3 590 808	3 590 808	15 755 100	19 345 908
01.03.03.01	Correntes	0	3 590 808	3 590 808	14 192 175	17 782 983
01.03.03.01.01	Administração Central			0	176 500	176 500
01.03.03.01.02	Administração Local			0		0
01.03.03.01.03	Transferencias Correntes De Fundos E Serviços Autónomos		3 246 197	3 246 197		3 246 197
01.03.03.01.09	Outras		344 611	344 611	14 015 675	14 360 286
01.03.03.02	Capital	0	0	0	1 562 925	1 562 925

**MAPA I - Receitas Correntes e de Capital do Estado
segundo a classificação económica
1º Trimestre 2018**

Clas.Econ.	Designação	Administração Pública Central			Investimento	Total Geral
		Administ. Directa	Fundos e Serviços Autónomos	Total		
01.04	Outras receitas	1 179 316 363	519 153 995	1 698 470 358	151 475 569	1 849 945 927
01.04.01	Rendimentos de propriedade	25 912 620	1 803 029	27 715 649	0	27 715 649
01.04.01.01	Juros	6 576		6 576		6 576
01.04.01.02	Dividendos			0		0
01.04.01.03	Dividendos de quase sociedades			0		0
01.04.01.04	Receitas provenientes de reservas técnicas			0		0
01.04.01.05	Rendas	25 906 044	1 803 029	27 709 073	0	27 709 073
01.04.01.05.01	De concessões aeroportuárias			0		0
01.04.01.05.02	De concessões portuárias			0		0
01.04.01.05.03	De outras concessões	1 535 752		1 535 752		1 535 752
01.04.01.05.04	De terrenos			0		0
01.04.01.05.05	De habitações	55 500		55 500		55 500
01.04.01.05.06	De edifícios	551 000		551 000		551 000
01.04.01.05.07	Outras rendas	20 574 593	314 500	20 889 093		20 889 093
01.04.01.05.09	Outros rendimentos de propriedade	3 189 199	1 488 529	4 677 728		4 677 728
01.04.02	Venda de bens e serviços	969 057 086	516 847 031	1 485 904 117	151 475 569	1 637 379 686
01.04.02.01	Venda de bens correntes	90 490 369	38 500 894	128 991 263	0	128 991 263
01.04.02.01.01	Mercadorias		1 147 871	1 147 871		1 147 871
01.04.02.01.02	Bens inutilizados			0		0
01.04.02.01.03	Publicações e impressos	13 291 083	1 027 420	14 318 503		14 318 503
01.04.02.01.04	Bens e resíduos e materiais recuperados			0		0
01.04.02.01.05	Embalagens e vasilhame			0		0
01.04.02.01.06	Venda de medicamentos			0		0
01.04.02.01.07	Venda de água	4 312		4 312		4 312
01.04.02.01.09	Outras	77 194 974	36 325 603	113 520 577		113 520 577
01.04.02.02	Taxas de Prestação de Serviços	878 566 717	478 346 137	1 356 912 854	151 475 569	1 508 388 423
01.04.02.02.01	Prestação de serviços	311 414 752	180 160 552	491 575 304	151 475 569	643 050 873
01.04.02.02.01.00.01	Taxas de serviços de passaportes	50 272 420		50 272 420		50 272 420
01.04.02.02.01.00.02	Taxas de serviços agrícolas e pecuários	16 925 485		16 925 485		16 925 485
01.04.02.02.01.00.03	Taxas de serviços de sanidade			0		0
01.04.02.02.01.00.04	Taxas de serviços policiais	9 226 280	194 600	9 420 880		9 420 880
01.04.02.02.01.00.05	Taxas de serviços de viação	20 589 820		20 589 820		20 589 820
01.04.02.02.01.00.06	Taxa de serviço de manutenção rodoviária		4 834 327	4 834 327	151 475 569	156 309 896
01.04.02.02.01.00.07	Taxas de serviços de comércio			0		0
01.04.02.02.01.00.08	Taxas de exploração de água		17 819 777	17 819 777		17 819 777
01.04.02.02.01.00.09	Taxas de serviços de secretária	36 199 571	124 254 777	160 454 348		160 454 348
01.04.02.02.01.01.00	Taxas de licenças de loteamento, de execução de obras de particulares, da utilização da			0		0
01.04.02.02.01.01.01	Taxas de construção, manutenção ou reforço de infraestrutura urbanísticas e de			0		0
01.04.02.02.01.01.02	Taxas de ocupação do domínio público e aproveitamento dos bens utilização			0		0
01.04.02.02.01.01.03	Taxa de ocupação e utilização de locais reservados nos mercados e feiras			0		0
01.04.02.02.01.01.04	Taxa de aferição de pesos, medidas e aparelhos de medição			0		0
01.04.02.02.01.01.05	Taxa de estacionamento de veículos em parques ou outros locais a esse fim destinado			0		0
01.04.02.02.01.01.06	Taxa de licenciamento de sanitários das instalações	580 500		580 500		580 500
01.04.02.02.01.01.07	Taxa Turístico	80 000		80 000		80 000
01.04.02.02.01.01.08	Taxa De Compensação Equitativa Pela Cópia Privada	14 127 640		14 127 640		14 127 640
01.04.02.02.01.01.07	Taxa de serviços de publicidade com fins comerciais	0		0		0
01.04.02.02.01.01.08	Taxa de autorização de venda ambulante nas vias e recintos públicos	0		0		0
01.04.02.02.01.01.09	Taxa de serviço de enterramento, concessão de terrenos e uso de jazigos, de ossários e	0		0		0
01.04.02.02.01.02.00	Taxa de registo e licenças de caes	0		0		0
01.04.02.02.01.02.01	Taxa pela utilização de matadouros e talhos municipais	0		0		0
01.04.02.02.01.02.02	Taxa pela utilização de quaisquer instalações destinadas ao conforto, comodidade ou	0		0		0
01.04.02.02.01.02.03	Taxa de comparticipação dos proprietários de solos urbanos nos custos da urbanização	0		0		0
01.04.02.02.01.02.04	Taxa pela comparticipação dos proprietários de imóveis em áreas urbanizadas nos custos	0		0		0
01.04.02.02.01.02.05	Taxa pela extracção de materiais inertes em exploração particulares a céu aberto	0		0		0
01.04.02.02.01.02.06	Taxa pela concessão de licenças de obras no solo e subsolo do domínio público municipal	0		0		0
01.04.02.02.01.02.07	Taxa pela ocupação ou utilização do solo, subsolo e espaço aereo de domínio municipal	0		0		0
01.04.02.02.01.02.08	Taxa pelo aproveitamento dos bens de utilidade pública situados no solo, subsolo e	0		0		0
01.04.02.02.01.02.09	Taxa pela instalação de antenas parabólicas	0		0		0
01.04.02.02.01.03.00	Taxa pela instalação de antenas de operadores de telecomunicação moveis	0		0		0
01.04.02.02.01.03.01	Taxa pela prestação de serviços ao público por unidades organicos, funcionarios ou	0		0		0
01.04.02.02.01.03.02	Taxa pela conservação e tratamento de esgotos	0		0		0
01.04.02.02.01.03.03	Taxa de serviço de licenciamento de alambiques	0		0		0
01.04.02.02.01.03.04	Taxa pela emissão de outras licenças não previstas nas rubricas anteriores	0		0		0
01.04.02.02.01.06	Taxa de Estatísticas	88 119 110		88 119 110		88 119 110
01.04.02.02.01.09.09	Outras taxas	75 293 926	33 057 071	108 350 997		108 350 997
01.04.02.02.02	Emolumentos e custas	39 925 132	52 753 553	92 678 685	0	92 678 685
01.04.02.02.02.01	Emolumentos de portos e capitánias	13 567 397		13 567 397		13 567 397
01.04.02.02.02.02	Emolumentos judiciais			0		0
01.04.02.02.02.03	Emolumentos dos registos e notariado	14 500 000	52 739 553	67 239 553		67 239 553
01.04.02.02.02.09	Outros emolumentos e custas	11 857 735	14 000	11 871 735		11 871 735

**MAPA I - Receitas Correntes e de Capital do Estado
segundo a classificação económica
1º Trimestre 2018**

Clas.Econ.	Designação	Administração Pública Central			Investimento	Total Geral
		Administ. Directa	Fundos e Serviços Autónomos	Total		
01.04.02.03	Taxas de outros serviços	39 142 575	210 610 574	249 753 149	0	249 753 149
01.04.02.03.01	Serviços medico hospitalares	38 181 682	210 430 890	248 612 572		248 612 572
01.04.02.03.02	Serviços das oficinas do Estado	9 500		9 500		9 500
01.04.02.03.03	Serviços dos recursos agro-florestais			0		0
01.04.02.03.09	Outros	951 393	179 684	1 131 077		1 131 077
01.04.02.04	Emolumentos pessoais	488 084 258	34 821 458	522 905 716	0	522 905 716
01.04.02.04.01	Serviços de portos e capitania			0		0
01.04.02.04.02	Serviços de justiça	12 561 200	3 413 077	15 974 277		15 974 277
01.04.02.04.03	Serviços dos registos e notariado		31 408 381	31 408 381		31 408 381
01.04.02.04.04	Serviços judiciais do contencioso aduaneiro			0		0
01.04.02.04.05	Custas judiciais			0		0
01.04.02.04.06	Serviços aduaneiros e guarda-fiscal	49 061 658		49 061 658		49 061 658
01.04.02.04.07	Serviços de administração financeira			0		0
01.04.02.04.08	Serviços de polícia e fronteiras	426 461 400		426 461 400		426 461 400
01.04.02.04.09	Serviços diversos			0		0
01.04.03	Multas e outras penalidades	76 299 854	378 985	76 678 839	0	76 678 839
01.04.03.01	Multas por infracções ao código da estrada	11 127 130		11 127 130		11 127 130
01.04.03.02	Multas por proibição de entrada de menores em locais de diversão nocturna			0		0
01.04.03.03	Multas aplicadas pelos tribunais nos processos fiscais e aduaneiros			0		0
01.04.03.04	Taxa de relaxe	740 787		740 787		740 787
01.04.03.05	Multas por infracções ao código de posturas municipais			0		0
01.04.03.06	Juros de mora	10 006 362		10 006 362		10 006 362
01.04.03.07	Multas e outras penalidades	39 198 509		39 198 509		39 198 509
01.04.03.09	Outras	15 227 066	378 985	15 606 051		15 606 051
01.04.04	Outras Transferências	9 367 632	42 250	9 409 882	0	9 409 882
01.04.04.01	Correntes	9 367 632	42 250	9 409 882		9 409 882
01.04.04.02	Capital			0		0
01.04.05	Outras receitas diversas e não especificadas	98 679 171	82 700	98 761 871	0	98 761 871
01.04.05.01	Receitas do totoloto nacional	7 726 773		7 726 773		7 726 773
01.04.05.02	Reposições não abatidas nos pagamentos	46 981 436	0	46 981 436		46 981 436
01.04.05.09	Outras receitas diversas	43 970 962	82 700	44 053 662		44 053 662
Total Geral		10 272 355 667	522 744 803	10 795 100 470	972 541 379	11 767 641 849
	03 - Activos e Passivos	13 880 000	0	13 880 000	0	13 880 000
03.01	Activos Não Financeiros	13 880 000	0	13 880 000	0	13 880 000
03.01.01	Activos Fixos	12 530 000	0	12 530 000	0	12 530 000
03.01.01.01.06.02	Outras Construções - Vendas	12 530 000		12 530 000		12 530 000
03.01.01.02.04.02	Outra Maquinaria E Equipamento - Vendas			0		0
03.01.01.02.01.07.02	Barcos - Vendas			0		0
03.01.04	Recursos naturais	1 350 000	0	1 350 000	0	1 350 000
03.01.04.01.01.02	Terrenos Do Domínio Público - Vendas			0		0
03.01.04.04.01.02	Propriedade Industrial E Outros Direito-Vendas	1 350 000		1 350 000		1 350 000
Por Reconciliar ate Junho				0		0
Ajuda alimentar entrado no Tesouro		15 519 148				15 519 148
Ajuda Austriaca						0
MCA		224 865 208				224 865 208
Ajuda Orçamental						0
Hollanda - Livre						0
Banco Mundial - livre						0
Hollanda -PANA						0
LUX		220 524 487				220 524 487
União Europeia - Livre						0
Austria						0
Espanha						0
Portugal						0
United kingdom- reembolso de Divida						0
BAD						0
		460 908 843				460 908 843

CONTAS PROVISÓRIAS 1º TRIMESTRE 2018
 Mapa II - Despesas de funcionamento Estado segundo classificação econômica e orgânica(Em CVE)

O_NAT	RO_N1	RO_N2	RO_DET	Presidência Da República	OSOB - Assembleia Nacional	Osob - Tribunal Constitucional	OSOB - Supremo Tribunal De Justiça	OSOB - Procuradoria Geral Da República	OSOB - Tribunal De Contas	OSOB - Conselho Superior Da Magistratura Judicial	Osob - Conselho Superior Do Ministerio Publico	CHGOV - Gabinete Do Primeiro Ministro	CHGOV - Ministro Dos Assuntos Parlamentares e da Presidencia Conselho Ministro	GOV - Ministério Das Finanças	GOV - Ministério Da Economia e Emprego	Gov - Ministério Da Industria, Comércio E Energia	GOV - Ministério Da Administração Interna	GOV - Ministério Dos Negocios Estrangeiros e Comunidades	GOV - Ministério Da Defesa
			02.05-Subsídios Total	0	0	0	0	0	0	0	0	0	0	25 628 001	0	0	0	0	0
			02.06-T										0						
			02.06.01.01-Transferências Correntes																
			02.06.01.09.01-Outros Transferências Correntes																
			02.06.01.09.03-Id Outros Transferências																
			02.06.02.01.01-Quotas A Organismos Internacionais Correntes		1 139 548	110 265	0		525 301					34 713 475				3 143 076	562 500
			02.06.02.01.09-Outros Organismos Internacionais - Correntes											0					
			02.06.03.01.01-Fundos E Serviços Autónomos Corrente																
			02.06.03.01.02-Municípios Corrente											772 624 459					
			02.06.03.01.03-Embaixadas E Serviços Consulares Corrente															91 741 366	
			02.06.03.01.09-Outras Transferências Administrações Públicas Cor	1 832 102	0				0			7 965 369		31 249 987					
			02.06.03.02.01-Fundos E Serviços Autónomos Capital																
			02.06.03.02.09-Outras Transferencias A Administração Pública De Capital																
			02.06-Transferências Total	1 832 102	1 139 548	110 265	0	0	525 301	0	0	7 965 369	0	838 587 921	0	0	0	94 884 442	562 500
			02.07-B																
			02.07.01.01.01-Pensões de aposentação											944 775 072					
			02.07.01.01.02-Pensões de sobrevivência											64 713 248					
			02.07.01.01.03-Pensões do regime não contributivo											334 397 791					
			02.07.01.01.04-Pensões de reserva																
			02.07.01.01.05-Pensões de ex-Presidentes								408 000								
			02.07.01.02-Benefícios sociais em espécie																
			02.07.02.01.03-Evacuação de doentes																
			02.07.02.01.09-Outros Benefícios Sociais Em Numerário										850 000						
			02.07.02.02-Benefícios Sociais Em Espécie																
			02.07-Benefícios Sociais Total	0	0	0	0	0	0	0	0	408 000	850 000	1 343 886 111	0	0	0	0	0
			02.08-0																
			02.08.01-Seguros	0	2 563 346	112 591	102 607	8 352	6 657	38 232	7 607	0	0	78 260	151 824		59 072	240 463	9 899
			02.08.02.01.01-Transferências A Instituições Sem Fins Lucrativos																
			02.08.02.01.02-Bolsas De Estudo E Outros Benefícios Educacionais																
			02.08.02.01.09-Id Outras Correntes		0				0			6 436 530	1 809 336	22 500 000				0	
			02.08.03-Partidos Políticos		1 260 490									17 499 998					
			02.08.04-Organizações Não Governamentais									0							
			02.08.05.01-Restituições Iur											10 704 513					
			02.08.05.02-Restituições Iva											379 133 888					
			02.08.05.99-Outras Restituições																
			02.08.06-Indemnizações		0									4 483 126					
			02.08.07-Outras Despesas Residual		585 887			0	34 443					56 205 273			1 040		
			02.08.08-Dotação Provisional		0									0					
			02.08.02.02.09-Id Outras Capital											0					
			02.08-Outras Despesas Total	0	4 409 723	112 591	102 607	8 352	41 100	38 232	7 607	6 436 530	1 809 336	490 605 058	151 824	0	60 112	240 463	9 899
			02-Despesas Total	44 616 262	220 495 240	9 120 463	11 172 204	8 637 114	28 589 018	24 182 271	51 541 370	46 736 601	31 063 356	3 859 148 703	24 352 113	11 973 347	23 864 474	230 123 459	7 801 677
			03-Activ																
			03.01-A																
			03.01.01.01.01.01-Residências Civis - Aquisições	0	771 011														
			03.01.01.01.02.01-Edifícios Não Residenciais - Aquisições	0	2 217 736														
			03.01.01.01.06.01-Outras Construções - Aquisições																
			03.01.01.02.01.01.01-Viaturas Ligeiras De Passageiros - Aquisições	0	0	0	0						810 000					0	0
			03.01.01.02.01.04.01-Pesados De Passageiros - Aquisições																
			03.01.01.02.02.01-Ferramentas E Utensílios - Aquisições	0															
			03.01.01.02.03.01-Equipamento Administrativo - Aquisições		2 409 220	345 189		0	16 762	14 999	312 471	3 051 350		0	0		161 287		99 800
			03.01.01.02.04.01-Outra Maquinaria E Equipamento - Aquisições	798 642	0	0				0			88 979	0	401 140		0		
			03.01.01.03.02.01-Activos Fixos Intangíveis - Aquisições		0														
			03.01.04.04.01.01-Propriedade Industrial E Outros Direito-Aquisições											1 793 842					
			03.01-Activos Não Financeiros Total	798 642	5 397 967	345 189	0	0	16 762	14 999	312 471	3 051 350	898 979	1 793 842	401 140	0	161 287	0	99 800
			03-Activos E Passivos Total	798 642	5 397 967	345 189	0	0	16 762	14 999	312 471	3 051 350	898 979	1 793 842	401 140	0	161 287	0	99 800
			FUN Total	45 414 904	225 893 207	9 465 652	11 172 204	8 637 114	28 605 780	24 197 270	51 853 841	49 787 951	31 962 335	3 860 942 545	24 753 253	11 973 347	24 025 761	230 123 459	7 901 477
			Adiantamentos por regularizar	15 700 428	0	0	2 498 003	7 769 211	0	92 144 635	31 982 535	0	0	211 407 035	0	0	0	0	0
			Total Geral	61 115 332	225 893 207	9 465 652	13 670 207	16 406 325	28 605 780	116 341 905	83 836 376	49 787 951	31 962 335	4 072 349 580	24 753 253	11 973 347	24 025 761	230 123 459	7 901 477

CONTAS PROVISÓRIAS 1º TRIMESTRE 2018
Mapa II - Despesas de funcionamento Estado segundo classificação econômica e orgânica(Em CVE)

O_NAT	RO_N1	RO_N2	RO_DET	GOV - Ministério Do Desporto	GOV - Ministério Da Justiça E Trabalho	GOV - Ministério Da Educação	GOV - Ministério Da Familia E Da Inclusao Social	GOV - Ministerio Da Cultura e das Industrias Criativas	GOV - Ministério Da Saúde e da Segurança Social	GOV - Ministério Da Agricultura e Ambiente	GOV - Ministério Das Infraestruturas, do Ordenamento do Território e Habitação	GOV - Comissão De Recenseament o Eleitoral	Total Órgãos de Soberania	Total Serviços Simples	Total Fundos e Serviços Autónomos	Total Geral	
			02.05-Subsídios Total	0	0	0	0	0	0	0	0	0	0	25 628 001	1 820 000	27 448 001	
			02.06-T											0	0	0	
			02.06.01.01-Transferências Correntes											0	0	0	
			02.06.01.09.01-Outros Transferências Correntes			150 000								150 000	0	150 000	
			02.06.01.09.03-Id Outros Transferências											0	0	0	
			02.06.02.01.01-Quotas A Organismos Internacionais Correntes	205 915					0				1 775 114	38 624 966	187 262	40 587 342	
			02.06.02.01.09-Outros Organismos Internacionais - Correntes											0	110 265	110 265	
			02.06.03.01.01-Fundos E Serviços Autónomos Corrente			143 497			0					143 497	3 126 197	3 269 694	
			02.06.03.01.02-Municípios Corrente	0			5 435 815							778 060 274	0	778 060 274	
			02.06.03.01.03-Embaixadas E Serviços Consulares Corrente											0	91 741 366	91 741 366	
			02.06.03.01.09-Outras Transferências Administrações Públicas Cor		1 200 000	8 556 630	2 625 000	915 968	0	0			1 832 102	52 512 954	0	54 345 056	
			02.06.03.02.01-Fundos E Serviços Autónomos Capital			0								0	0	0	
			02.06.03.02.09-Outras Transferencias A Administração Pública De			0	0							0	8 231 370	8 231 370	
			02.06-Transferências Total	205 915	1 200 000	8 850 127	8 060 815	915 968	0	0	0	0	3 607 216	961 233 057	11 655 094	976 495 367	
			02.07-B														
			02.07.01.01.01-Pensões de aposentação											0	944 775 072	0	944 775 072
			02.07.01.01.02-Pensões de sobrevivência											0	64 713 248	0	64 713 248
			02.07.01.01.03-Pensões do regime não contributivo											0	334 397 791	0	334 397 791
			02.07.01.01.04-Pensões de reserva											0	0	6 999 034	6 999 034
			02.07.01.01.05-Pensões de ex-Presidentes											0	408 000	0	408 000
			02.07.01.02-Benefícios sociais em espécie		0									0	0	29 800	29 800
			02.07.02.01.03-Evacuação de doentes				61 588 683		12 123 508					0	73 712 191	0	73 712 191
			02.07.02.01.09-Outros Benefícios Sociais Em Numerário			62 800	0		0					0	912 800	0	912 800
			02.07.02.02-Benefícios Sociais Em Espécie			0								0	15 200	0	15 200
			02.07-Benefícios Sociais Total	0	0	62 800	61 588 683	0	12 123 508	0	0	0	0	1 418 919 102	7 044 034	1 425 963 136	
			02.08-O														
			02.08.01-Seguros		924 316	1 004 431	41 538	171 184	265 163	0	83 927		2 839 392	3 030 077	4 244 086	10 113 555	
			02.08.02.01.01-Transferências A Instituições Sem Fins Lucrativos			0								0	0	0	
			02.08.02.01.02-Bolsas De Estudo E Outros Benefícios Educacionais			0								0	0	108 298 551	108 298 551
			02.08.02.01.09-Id Outras Correntes		0	0		1 616 101		0				0	32 361 967	232 152	32 594 119
			02.08.03-Partidos Políticos										1 260 490	17 499 998	0	18 760 488	
			02.08.04-Organizações Não Governamentais	1 559 916		669 915	0	250 000	0	0				0	2 479 831	0	2 479 831
			02.08.05.01-Restituições Iur											0	10 704 513	0	10 704 513
			02.08.05.02-Restituições Iva											0	379 133 888	0	379 133 888
			02.08.05.99-Outras Restituições											0	0	129 840	129 840
			02.08.06-Indemnizações											0	4 483 126	0	4 483 126
			02.08.07-Outras Despesas Residual	467 810		0			842 392				620 330	57 516 515	452 948	58 589 793	
			02.08.08-Dotação Provisional											0	0	0	
			02.08.02.02.09-Id Outras Capital											0	0	0	
			02.08-Outras Despesas Total	2 027 726	924 316	1 674 346	41 538	2 037 285	1 107 555	0	83 927	0	4 720 212	507 209 915	113 357 577	625 287 704	
			02-Despesas Total	8 619 182	112 859 948	1 699 936 773	89 352 377	18 544 438	645 720 321	43 222 077	15 546 112	8 570 452	398 353 942	6 877 435 410	1 689 167 833	8 964 957 185	
			03-Activ														
			03.01-A														
			03.01.01.01.01.01-Residências Civis - Aquisições											0	771 011	0	771 011
			03.01.01.01.02.01-Edifícios Não Residenciais - Aquisições											2 217 736	0	2 217 736	
			03.01.01.01.06.01-Outras Construções - Aquisições											0	0	0	
			03.01.01.02.01.01-01-Viaturas Ligeiras De Passageiros - Aquisições		0				0					0	810 000	810 000	
			03.01.01.02.01.04.01-Pesados De Passageiros - Aquisições											0	0	0	
			03.01.01.02.02.01-Ferramentas E Utensílios - Aquisições			25 000								0	25 000	21 066	46 066
			03.01.01.02.03.01-Equipamento Administrativo - Aquisições	0	0	924 343	0	242 800	555 582	123 600	0		3 098 641	5 158 762	8 245 457	16 502 860	
			03.01.01.02.04.01-Outra Maquinaria E Equipamento - Aquisições			68 310			204 991	0			798 642	763 420	1 115 003	2 677 065	
			03.01.01.03.02.01-Activos Fixos Intangíveis - Aquisições											0	0	0	
			03.01.04.01.01-Propriedade Industrial E Outros Direito-Aquisições											0	1 793 842	0	1 793 842
			03.01-Activos Não Financeiros Total	0	0	1 017 653	0	242 800	760 573	123 600	0	0	6 886 030	8 551 024	9 381 526	24 818 580	
			03-Activos E Passivos Total	0	0	1 017 653	0	242 800	760 573	123 600	0	0	6 886 030	8 551 024	9 381 526	24 818 580	
			FUN Total	8 619 182	112 859 948	1 700 954 426	89 352 377	18 787 238	646 480 894	43 345 677	15 546 112	8 570 452	405 239 972	6 885 986 434	1 698 549 359	8 989 775 765	
			Adiantamentos por regularizar	0	0	0	0	0	0	0	0	3 153 324	150 094 812	214 560 359	2 523 444	367 178 615	
			Total Geral	8 619 182	112 859 948	1 700 954 426	89 352 377	18 787 238	646 480 894	43 345 677	15 546 112	11 723 776	555 334 784	7 100 546 793	1 701 072 803	9 356 954 380	

CONTAS PROVISÓRIAS 1º TRIMESTRE 2018
Mapa II-1.2 Despesas Globais de funcionamento do GOVERNO E CHEFIA DO GOVERNO segundo classificação económica

Natureza	Class. Econom1	Class. Econom2	Económica2 Descrição	Dotações Orçamentais	Orçamento Corrigido	Cabimentado	Liquidado	Por pagar Jan. a Março	Pagamentos Jan. a Março	Total Geral Executado	%_1	Exe %
			02.08.02.01.02-Bolsas De Estudo E Outros Benefícios Educac	398 000	398 000	0	0	0	0	0	0,0%	0,0%
			02.08.02.01.09-Id Outras Correntes	119 741 671	127 671 671	32 361 967	32 361 967	0	32 361 967	32 361 967	0,4%	25,3%
			02.08.03-Partidos Políticos	70 000 000	70 000 000	17 499 998	17 499 998	0	17 499 998	17 499 998	0,2%	25,0%
			02.08.04-Organizações Não Governamentais	119 630 960	118 373 836	2 479 831	2 479 831	0	2 479 831	2 479 831	0,0%	2,1%
			02.08.05.01-Restituições Iur	239 543 420	239 543 420	14 815 833	14 815 833	4 111 320	10 704 513	14 815 833	0,2%	6,2%
			02.08.05.02-Restituições Iva	1 132 811 263	1 132 811 263	381 401 599	381 401 599	2 267 711	379 133 888	381 401 599	5,1%	33,7%
			02.08.06-Indemnizações	280 802 417	280 802 417	4 483 126	4 483 126	0	4 483 126	4 483 126	0,1%	1,6%
			02.08.07-Outras Despesas Residual	636 493 820	354 625 056	60 178 092	60 178 092	2 661 577	57 516 515	60 178 092	0,8%	17,0%
			02.08.08-Dotação Provisional	200 000 000	200 000 000	0	0	0	0	0	0,0%	0,0%
			02.08.02.02.09-Id Outras Capital	0	280 000 000	0	0	0	0	0	0,0%	0,0%
			02.08-Outras Despesas Total	2 825 399 650	2 829 853 762	518 490 419	518 490 419	11 280 504	507 209 915	518 490 419	6,9%	18,3%
			02-Despesas Total	33 464 969 242	33 461 978 243	7 262 680 442	7 262 680 442	385 245 032	6 877 435 410	7 262 680 442	97,0%	21,7%
	03-Activos	03.01-Activ	03.01.01.01.06.01-Outras Construções - Aquisições	3 883 372	3 883 372	0	0	0	0	0	0,0%	0,0%
			03.01.01.02.01.01.01-Viaturas Ligeiras De Passageiros - Aquisi	27 313 184	30 213 184	810 000	810 000	0	810 000	810 000	0,0%	2,7%
			03.01.01.02.01.04.01-Pesados De Passageiros - Aquisições	3 000 000	3 000 000	0	0	0	0	0	0,0%	0,0%
			03.01.01.02.02.01-Ferramentas E Utensílios - Aquisições	862 320	892 320	25 000	25 000	0	25 000	25 000	0,0%	2,8%
			03.01.01.02.03.01-Equipamento Administrativo - Aquisições	26 172 823	34 201 822	5 158 762	5 158 762	0	5 158 762	5 158 762	0,1%	15,1%
			03.01.01.02.04.01-Outra Maquinaria E Equipamento - Aquisiçõe	18 327 450	17 359 450	763 420	763 420	0	763 420	763 420	0,0%	4,4%
			03.01.04.01.01-Propriedade Industrial E Outros Direito-Aquis	57 000 000	57 000 000	1 793 842	1 793 842	0	1 793 842	1 793 842	0,0%	3,1%
			03.01-Activos Não Financeiros Total	136 559 149	146 550 148	8 551 024	8 551 024	0	8 551 024	8 551 024	0,1%	5,8%
			03-Activos E Passivos Total	136 559 149	146 550 148	8 551 024	8 551 024	0	8 551 024	8 551 024	0,1%	5,8%
			FUN Total	33 601 528 391	33 608 528 391	7 271 231 466	7 271 231 466	385 245 032	6 885 986 434	7 271 231 466	97,1%	21,6%
			ADIANTAMENTOS POR REGULARIZAR Total			214 560 359	214 560 359		214 560 359	214 560 359	2,9%	0,0%
			Total Geral	33 601 528 391	33 608 528 391	7 485 791 825	7 485 791 825	385 245 032	7 100 546 793	7 485 791 825	100,0%	22,3%

Amortização de Empréstimos 2018

Class.	Class.		Dotações	Orçamento	Cabimentado	Liquidado	Pagamentos	Por pagar	
Econom1	Econom2	Económica3 Descrição	Orçamentais	Corrigido		Jan. a Março	Jan. a Março	Jan. a Março	
03.02-Activos financeiros	03.02.01-Mercado interno	03.02.01.04.01-Empréstimos Concedidos Mi Concedidos	7 462 237 448	7 462 237 448	0	0	0	0	
		03.02.01.04.02-Empréstimos Concedidos Mi Amortizações	(224 123 984)	(224 123 984)	(5 856 704)	(5 856 704)	(5 856 704)	0	
		03.02.01.05.01-Acções E Outras Participações Mi- Aquisição	4 014 981 197	4 014 981 197	116 908 268	116 908 268	116 908 268	0	
		03.02.01.05.02-Acções E Outras Participações Mi - Alienação	0	0	(3 375 212)	(3 375 212)	(3 375 212)	0	
		03.02.01.08.02 - Outros Activos Financeiros Mi - Alienações							
		03.02.01.08.01-Outros Activos Financeiros Mi - Aquisições							
	03.02.01.02.02-Depositos certif Depositos Poup Mi -Levanto	(1 078 287 132)	(1 078 287 132)	0	0	0	0		
	03.02.01-Mercado interno Total			10 174 807 529	10 174 807 529	107 676 352	107 676 352	107 676 352	0
03.02.02-Mercado externo	03.02.02.04.02-Empréstimos Concedidos Me Amortizações	0	0	0	0	0	0		
03.02.02-Mercado externo Total			0	0	0	0	0	0	
03.02-Activos financeiros Total			10 174 807 529	10 174 807 529	107 676 352	107 676 352	107 676 352	0	
03.03-Passivos Financeiros	03.03.01-Mercado interno	03.03.01.04.01-Empréstimos Obtidos Pmi - Aquisições	10 918 936 726	10 918 936 726	3 538 814 025	3 538 814 025	3 538 814 025	0	
		03.03.01.04.02.01-Empréstimos Obtidos Pmi - Amortizações OF	(6 697 500 770)	(6 697 500 770)	(900 000 000)	(900 000 000)	(900 000 000)	0	
		03.03.01.04.02.02-Empréstimos Obtidos Pmi - Amortizações Leasing	(145 000 000)	(145 000 000)	(17 985 801)	(17 985 801)	(17 985 801)	0	
		03.03.01.08.01-Outros Passivos Financeiros Pmi - Aquisições	0	0	0	0	0	0	
	03.03.01-Mercado interno Total			4 076 435 956	4 076 435 956	2 620 828 224	2 620 828 224	2 620 828 224	0
	03.03.02-Mercado externo	03.03.02.04.01-Empréstimos Obtidos Pme - Aquisições	15 642 260 458	15 642 260 458	210 050 660	210 050 660	210 050 660	0	
		03.03.02.04.02-Empréstimos Obtidos Pme - Amortizações	(3 846 969 451)	(3 846 969 451)	(777 374 240)	(777 374 240)	(777 374 240)	0	
		03.03.02.05.01-Acções E Outras Participações Pme - Aquisições	0	0	0	0	0	0	
03.03.02.05.02-Acções E Outras Participações Pme - Alienação		0	0	0	0	0	0		
03.03.02-Mercado externo Total			11 795 291 007	11 795 291 007	(567 323 580)	(567 323 580)	(567 323 580)	0	
03.03-Passivos Financeiros Total			15 871 726 963	15 871 726 963	2 053 504 644	2 053 504 644	2 053 504 644	0	
Total Geral			5 696 919 434	5 696 919 434	1 945 828 292	1 945 828 292	1 945 828 292	0	

CONTAS PROVISÓRIAS 1º TRIMESTRE 2018

MAPA II.1.4 - ADIANTAMENTOS DE FUNDOS POR REGULARIZAR

Estrutura nível 2	Estrutura nível 3	DES	REC	Por Regularizar	Inst.credito	Inst.credito
Ec - Despesas Internas	91.01.01.01.01.01 Ec Adiantam. Presidencia Da Republica	61 115 332	45 414 904	15 700 428	PR	EGN
	91.01.01.01.01.02 Ec Adiantam. Assembleia Nacional	225 841 331	225 841 331	0	ANS	EGN
	91.01.01.01.01.03 Ec Adiantam. Supremo Tribunal De Justica	13 670 207	11 172 204	2 498 003	STJ	EGN
	91.01.01.01.01.04 Ec Adiantam. Procuradoria Geral Da Republica	16 330 191	8 560 980	7 769 211	PGR	EGN
	91.01.01.01.01.06 Ec Adiantam. Tribunal De Contas	27 050 363	27 050 363	0	TC	EGN
	91.01.01.01.01.07.01 Ec Adiantam. Conselho Superior De Magistratura	37 147 855	2 142 305	35 005 550	CSMJ	EGN
	91.01.01.01.01.07.02 Ec Adiantam. Tc -Tribunal Da Praia	25 505 156	3 076 849	22 428 307	CSMJ	EGN
	91.01.01.01.01.07.03 Ec Adiantam. Tc - Tribunal De S.Vicente	10 495 902	1 313 861	9 182 041	CSMJ	EGN
	91.01.01.01.01.07.04 Ec Adiantam. Tc - Tribunal Do Sal	3 646 600	668 487	2 978 113	CSMJ	EGN
	91.01.01.01.01.07.05 Ec Adiantam. Tc - Tribunal De Santa Catarina	4 885 787	600 927	4 284 860	CSMJ	EGN
	91.01.01.01.01.07.06 Ec Adiantam. Tc -Tribunal De Santa Cruz	3 981 414	3 192 043	789 371	CSMJ	EGN
	91.01.01.01.01.07.07 Ec Adiantam. Tc- Tribunal Do Tarrafal	2 883 224	1 890 085	993 139	CSMJ	EGN
	91.01.01.01.01.07.08 Ec Adiantam. Tc - Tribunal Da Boa Vista	1 779 090	1 256 667	522 423	CSMJ	EGN
	91.01.01.01.01.07.09 Ec Adiantam. Tc - Tribunal Do Maio	1 752 527	2 14 060	1 538 467	CSMJ	EGN
	91.01.01.01.01.07.10 Ec Adiantam. Tc- Tribunal De S.Filipe	3 908 596	464 858	3 443 738	CSMJ	EGN
	91.01.01.01.01.07.11 Ec Adiantam. Tc -Tribunal Dos Mosteiros	1 645 604	320 985	1 324 619	CSMJ	EGN
	91.01.01.01.01.07.12 Ec Adiantam. Tc -Tribunal De S.Nicolau	1 910 735	1 910 735	0	CSMJ	EGN
	91.01.01.01.01.07.13 Ec Adiantam. Tc -Tribunal Da Brava	1 858 351	841 397	1 016 954	CSMJ	EGN
	91.01.01.01.01.07.14 Ec Adiantam. Tc -Tribunal De S.Domingos	1 866 679	1 866 679	0	CSMJ	EGN
	91.01.01.01.01.07.15 Ec Adiantam. Tc- Tribunal Do Porto Novo	2 131 487	1 872 128	259 359	CSMJ	EGN
	91.01.01.01.01.07.16 Ec Adiantam. Tc- Tribunal Da Ponta Do Sol	2 527 586	487 818	2 039 768	CSMJ	EGN
	91.01.01.01.01.07.17 Ec Adiantam. Tc- Tribunal Do Paul	1 576 006	1 124 379	451 627	CSMJ	EGN
	91.01.01.01.01.07.18 Ec Adiantam. Tc-Tribunal De Relação De Sotavento	2 891 394	0	2 891 394	CNE	EGN
	91.01.01.01.01.07.19 Ec Adiantam. Tc-Tribunal De Relação De Barlavento	3 009 873	14 968	2 994 905	CSMP	EGN
	91.01.01.01.01.09.01 Ec Adiantam. Conselho Superior Do Ministerio Publico	26 725 677	13 255 463	13 470 214	CSMP	EGN
	91.01.01.01.01.09.02 Ec Adiantam. Pr - Procuradoria Da Praia	19 699 417	13 224 607	6 474 810	CSMP	EGN
	91.01.01.01.01.09.03 Ec Adiantam. Pr - Procuradoria De S.Vicente	8 895 624	7 071 021	1 824 603	CSMP	EGN
	91.01.01.01.01.09.04 Ec Adiantam. Pr - Procuradoria Do Sal	2 397 076	1 561 046	836 030	CSMP	EGN
	91.01.01.01.01.09.05 Ec Adiantam. Pr - Procuradoria De S.Catrina	4 902 952	3 262 358	1 640 594	CSMP	EGN
	91.01.01.01.01.09.06 Ec Adiantam. Pr - Procuradoria De Santa Cruz	3 416 268	2 388 008	1 028 260	CSMP	EGN
	91.01.01.01.01.09.07 Ec Adiantam. Pr - Procuradoria Do Tarrafal	2 268 176	1 561 211	706 965	CSMP	EGN
	91.01.01.01.01.09.08 Ec Adiantam. Pr - Procuradoria Da Boa Vista	1 462 559	820 486	642 073	CSMP	EGN
	91.01.01.01.01.09.09 Ec Adiantam. Pr - Procuradoria Do Maio	1 209 666	746 399	463 267	CSMP	EGN
	91.01.01.01.01.09.10 Ec Adiantam. Pr - Procuradoria De S.Filipe	3 240 840	2 204 721	1 036 119	CSMP	EGN
	91.01.01.01.01.09.11 Ec Adiantam. Pr - Procuradoria Dos Mosteiros	1 157 583	643 856	513 727	CSMP	EGN
	91.01.01.01.01.09.12 Ec Adiantam. Pr - Procuradoria De S.Nicolau	1 263 224	823 123	440 101	CSMP	EGN
	91.01.01.01.01.09.13 Ec Adiantam. Pr - Procuradoria Da Brava	1 025 833	555 322	470 511	CSMP	EGN
	91.01.01.01.01.09.14 Ec Adiantam. Pr - Procuradoria De S.Domingos	1 377 346	804 722	572 624	CSMP	EGN
	91.01.01.01.01.09.15 Ec Adiantam. Pr - Procuradoria Do Porto Novo	1 736 151	1 064 528	671 623	CSMP	EGN
	91.01.01.01.01.09.16 Ec Adiantam. Pr - Procuradoria Da Ponta Do Sol	1 847 339	1 164 810	682 529	CSMP	EGN
	91.01.01.01.01.09.17 Ec Adiantam. Pr - Procuradoria Do Paul	1 210 645	702 160	508 485	CSMP	EGN
	91.01.01.01.05.01 Ec Adiantam Comissão Recenseamento Eleitoral Da Praia	742 490	270 458	472 032	CRE	GOV
	91.01.01.01.05.02 Ec Adiantam Comissão Recenseamento Eleitoral De S.Vicente	900 201	628 174	272 027	CRE	GOV
	91.01.01.01.05.03 Ec Adiantam Comissão Recenseamento Eleitoral Do Sal	455 116	0	455 116	CRE	GOV
	91.01.01.01.05.04 Ec Adiantam Comissão Recenseamento Eleitoral De S.Catarina De Santiago	541 378	0	541 378	CRE	GOV
	91.01.01.01.05.05 Ec Adiantam Comissão Recenseamento Eleitoral De S.Cruz	483 232	483 232	0	CRE	GOV
	91.01.01.01.05.06 Ec Adiantam Comissão Recenseamento Eleitoral De Tarrafal De Santiago	439 470	439 470	0	CRE	GOV
	91.01.01.01.05.07 Ec Adiantam Comissão Recenseamento Eleitoral De S.Miguel	551 289	513 375	37 914	CRE	GOV
	91.01.01.01.05.08 Ec Adiantam Comissão Recenseamento Eleitoral De S.Lourenço Dos Orgãos	352 816	352 816	0	CRE	GOV
	91.01.01.01.05.09 Ec Adiantam Comissão Recenseamento Eleitoral De S.Salvador Do Mundo	353 840	337 300	16 540	CRE	GOV
	91.01.01.01.05.10 Ec Adiantam Comissão Recenseamento Eleitoral De S.Domingos	367 690	0	367 690	CRE	GOV
	91.01.01.01.05.11 Ec Adiantam Comissão Recenseamento Eleitoral De R.Grande De Santiago	374 980	0	374 980	CRE	GOV
	91.01.01.01.05.12 Ec Adiantam Comissão Recenseamento Eleitoral De R.Grande De S.Antão	685 347	685 347	0	CRE	GOV
	91.01.01.01.05.13 Ec Adiantam Comissão Recenseamento Eleitoral De Porto Novo	472 318	472 318	0	CRE	GOV
	91.01.01.01.05.14 Ec Adiantam Comissão Recenseamento Eleitoral De Paúl	356 968	356 968	0	CRE	GOV
	91.01.01.01.05.15 Ec Adiantam Comissão Recenseamento Eleitoral De R.Brava	349 022	0	349 022	CRE	GOV
	91.01.01.01.05.16 Ec Adiantam Comissão Recenseamento Eleitoral De Tarrafal De S.Nicolau	343 188	343 188	0	CRE	GOV
	91.01.01.01.05.17 Ec Adiantam Comissão Recenseamento Eleitoral Da Boa Vista	392 062	366 473	25 589	CRE	GOV
	91.01.01.01.05.18 Ec Adiantam Comissão Recenseamento Eleitoral Do Maio	521 097	310 310	210 787	CRE	GOV
	91.01.01.01.05.19 Ec Adiantam Comissão Recenseamento Eleitoral De S.Filipe	734 406	708 000	26 406	CRE	GOV
	91.01.01.01.05.20 Ec Adiantam Comissão Recenseamento Eleitoral Dos Mosteiros	361 050	361 050	0	CRE	GOV
	91.01.01.01.05.21 Ec Adiantam Comissão Recenseamento Eleitoral De S.Catarina De Fogo	337 794	337 794	0	CRE	GOV
	91.01.01.01.05.22 Ec Adiantam Comissão Recenseamento Eleitoral Da Brava	362 736	358 893	3 843	CRE	GOV
	91.01.01.01.06.14 Residência Estudantil Leonel Madeira	1 146 177	382 059	764 118	FSA	
	91.01.01.01.06.15 Residência Estudantil Do Porto Novo	1 341 566	450 000	891 566	FSA	
	91.01.01.01.06.16 Residência Estudantil Grão Ducado De Luxemburgo	1 313 593	445 833	867 760	FSA	
Ec - Despesas Internas Total		557 527 492	401 755 912	155 771 580		
Op Tesouraria Saida	99.02.01 Op Tesouraria Saida Outras	211 407 035	0	211 407 035	MFP	GOV
Op Tesouraria Saida Total		211 407 035	0	211 407 035		
Total Geral		768 934 527	401 755 912	367 178 615		

CONTAS PROVISÓRIAS 1º TRIMESTRE 2018
Mapa II-1.7 Despesas Globais de funcionamento de ENCARGOS GERAIS DA NAÇÃO segundo classificação funcional

Class. Funcional2	Class. Funcional3	Dotações Orçamentais	Orçamento Corrigido	Cabimentado	Liquidado	Por pagar Jan. a Março	Pagamentos Jan. a Março	Total Geral Executado	%_1	Exe %
07.00.01 - Serviços Públicos	07.00.01.01.01 - Órgãos Executivos E Legislativos	1 566 043 195	1 566 043 195	329 188 861	329 188 861	0	329 188 861	329 188 861	59,1%	21,0%
07.00.01 - Serviços Públicos Gerais Total		1 566 043 195	1 566 043 195	329 188 861	329 188 861	0	329 188 861	329 188 861	59,1%	21,0%
07.00.03 - Segurança	07.00.03.03.00 - Tribunais	829 476 687	829 476 687	78 091 525	78 091 525	2 040 414	76 051 111	78 091 525	14,0%	9,4%
07.00.03 - Segurança e ordem pública Total		829 476 687	829 476 687	78 091 525	78 091 525	2 040 414	76 051 111	78 091 525	14,0%	9,4%
Total Geral		2 395 519 882	2 395 519 882	407 280 386	407 280 386	2 040 414	405 239 972	407 280 386	73,1%	17,0%
Por Regularizar PROGRAMA INVESTIMENTO				150 094 812	150 094 812		150 094 812	150 094 812	26,9%	0,0%
Total Geral		2 395 519 882	2 395 519 882	557 375 198	557 375 198	2 040 414	555 334 784	557 375 198	100,0%	23,3%

CONTAS PROVISÓRIAS 1º TRIMESTRE 2018
Mapa II-1.8 Despesas Globais de funcionamento do GOVERNO E CHEFIA DO GOVERNO segundo classificação funcional

Class. Funcional2	Class. Funcional3	Dotações Orçamentais	Orçamento Corrigido	Cabimentado	Liquidado	Por pagar Jan. a Março	Pagamentos Jan. a Março	Total Geral Executado	% 1	Exe %
07.00.01 - Serviços Públicos	07.00.01.01.01 - Órgãos Executivos E Legislativos	3 157 455 399	3 158 255 399	779 734 601	779 734 601	0	779 734 601	779 734 601	10,4%	24,7%
	07.00.01.01.02 - Administração Financeira E Fiscal	3 850 765 658	3 849 855 617	734 981 546	734 981 546	9 095 054	725 886 492	734 981 546	9,8%	19,1%
	07.00.01.01.03 - Negócios Estrangeiros	1 347 290 453	1 347 290 453	230 123 459	230 123 459	0	230 123 459	230 123 459	3,1%	17,1%
	07.00.01.03.01 - Administração de pessoal	23 033 100	23 943 141	5 786 424	5 786 424	0	5 786 424	5 786 424	0,1%	24,2%
	07.00.01.03.03 - Outros serviços gerais	101 639 858	101 639 858	16 361 494	16 361 494	0	16 361 494	16 361 494	0,2%	16,1%
	07.00.01.06.00 - Não especificados	62 186 810	63 570 557	5 937 360	5 937 360	0	5 937 360	5 937 360	0,1%	9,3%
	07.00.01.07.00 - Transacções da dívida pública	5 490 000 000	5 490 000 000	901 949 632	901 949 632	0	901 949 632	901 949 632	12,0%	16,4%
07.00.01.08.00 - Transferências interinstitucionais	865 499 373	865 499 373	152 170 918	152 170 918	0	152 170 918	152 170 918	2,0%	17,6%	
07.00.01 - Serviços Públicos Gerais Total		14 897 870 651	14 900 054 398	2 827 045 434	2 827 045 434	9 095 054	2 817 950 380	2 827 045 434	37,8%	19,0%
07.00.02 - Defesa	07.00.02.01.00 - Defesa militar	53 087 409	53 087 409	7 901 477	7 901 477	0	7 901 477	7 901 477	0,1%	14,9%
	07.00.02.02.00 - Defesa civil	35 226 413	35 226 413	4 929 752	4 929 752	0	4 929 752	4 929 752	0,1%	14,0%
	07.00.02.05.00 - Defesa- outros não especificados	1 938 012	1 938 012	0	0	0	0	0	0,0%	0,0%
07.00.02 - Defesa Total		90 251 834	90 251 834	12 831 229	12 831 229	0	12 831 229	12 831 229	0,2%	14,2%
07.00.03 - Segurança e Defesa	07.00.03.04.00 - Prisões	278 621 897	278 899 542	54 381 307	54 381 307	0	54 381 307	54 381 307	0,7%	19,6%
	07.00.03.06.00 - Não especificados	195 864 355	195 864 355	26 413 878	26 413 878	0	26 413 878	26 413 878	0,4%	13,5%
07.00.03 - Segurança e Defesa Total		474 486 252	472 763 897	80 795 185	80 795 185	0	80 795 185	80 795 185	1,1%	17,1%
07.00.04 - Assuntos económicos	07.00.04.02.01 - Agricultura	2 462 942	2 462 942	496 676	496 676	0	496 676	496 676	0,0%	20,2%
	07.00.04.02.04 - Pesca	45 212 057	45 212 057	5 422 386	5 422 386	0	5 422 386	5 422 386	0,1%	12,0%
	07.00.04.03.05 - Electricidade	14 951 815	14 951 815	1 657 697	1 657 697	0	1 657 697	1 657 697	0,0%	11,1%
	07.00.04.04.02 - Indústria	8 656 385	8 656 385	1 288 887	1 288 887	0	1 288 887	1 288 887	0,0%	14,9%
	07.00.04.05.01 - Rede rodoviária	70 357 462	70 357 462	11 820 713	11 820 713	0	11 820 713	11 820 713	0,2%	16,8%
	07.00.04.05.05 - Transporte por condutas e outros	74 957 367	74 957 367	6 532 864	6 532 864	0	6 532 864	6 532 864	0,1%	8,7%
	07.00.04.07.03 - Turismo	20 986 336	20 986 336	2 229 018	2 229 018	0	2 229 018	2 229 018	0,0%	10,6%
	07.00.04.08.01 - ID - economia, comércio e labor	17 906 818	17 906 818	2 673 381	2 673 381	0	2 673 381	2 673 381	0,0%	14,9%
	07.00.04.08.02 - I&D - agricultura silvicultura ca	304 445 630	304 445 630	42 779 979	42 779 979	2 340 947	40 439 032	42 779 979	0,6%	14,1%
	07.00.04.09.00 - Assuntos económicos não espe	481 426 737	480 965 345	91 153 601	91 153 601	0	91 153 601	91 153 601	1,2%	19,0%
07.00.04 - Assuntos económicos Total		1 041 363 549	1 040 902 157	166 055 202	166 055 202	2 340 947	163 714 255	166 055 202	2,2%	16,0%
07.00.05 - Protecção ambiental	07.00.05.06.00 - Protecção ambiental outros não	15 276 412	15 276 412	2 509 505	2 509 505	99 536	2 409 969	2 509 505	0,0%	16,4%
	07.00.05 - Protecção ambiental Total		15 276 412	15 276 412	2 509 505	2 509 505	99 536	2 409 969	2 509 505	0,0%
07.00.07 - Saúde	07.00.07.01.01 - Produtos farmacêuticos	216 106 548	216 106 548	33 672 485	33 672 485	0	33 672 485	33 672 485	0,4%	15,6%
	07.00.07.03.01 - Serviços hospitalares gerais	1 446 474 967	1 429 947 559	284 156 997	284 156 997	0	284 156 997	284 156 997	3,8%	19,9%
	07.00.07.04.00 - Serviços de saúde pública	994 318 222	1 008 240 630	227 882 947	227 882 947	88 947	227 794 000	227 882 947	3,0%	22,6%
	07.00.07.05.00 - I&D - saúde	662 896 027	665 501 027	143 072 319	143 072 319	0	143 072 319	143 072 319	1,9%	21,5%
	07.00.07.06.00 - Serviços ambulatoriais não espe	123 796 000	123 796 000	27 130 401	27 130 401	0	27 130 401	27 130 401	0,4%	21,9%
07.00.07 - Saúde Total		3 443 591 764	3 443 591 764	715 915 149	715 915 149	88 947	715 826 202	715 915 149	9,6%	20,8%
07.00.08 - Serviços culturais	07.00.08.01.00 - Serviços recreativos e desporto	115 916 849	122 916 849	8 619 182	8 619 182	0	8 619 182	8 619 182	0,1%	7,0%
	07.00.08.02.00 - Serviços culturais	78 633 898	78 633 898	16 688 561	16 688 561	0	16 688 561	16 688 561	0,2%	21,2%
	07.00.08.06.00 - Serviços culturais recreativos e	25 025 182	25 025 182	2 098 677	2 098 677	0	2 098 677	2 098 677	0,0%	8,4%
07.00.08 - Serviços culturais recreativos e religiosos Total		219 575 929	226 575 929	27 406 420	27 406 420	0	27 406 420	27 406 420	0,4%	12,1%
07.00.09 - Educação	07.00.09.01.02 - Ensino primário	3 639 850 169	3 639 930 169	823 918 708	823 918 708	233 825	823 684 883	823 918 708	11,0%	22,6%
	07.00.09.02.03 - Id Ensino Secundário	3 562 972 789	3 563 222 789	826 481 827	826 481 827	212 029	826 269 798	826 481 827	11,0%	23,2%
	07.00.09.04.02 - Outros graus académicos	17 197 752	17 197 752	2 218 371	2 218 371	0	2 218 371	2 218 371	0,0%	12,9%
	07.00.09.06.00 - Serviços auxiliares á educação	13 754 256	13 754 256	2 638 962	2 638 962	0	2 638 962	2 638 962	0,0%	19,2%
	07.00.09.07.00 - ID - educação	67 654 601	67 654 601	11 382 273	11 382 273	0	11 382 273	11 382 273	0,2%	16,8%
	07.00.09.08.00 - Outros não especificados-educ	289 842 433	289 512 433	34 760 139	34 760 139	0	34 760 139	34 760 139	0,5%	12,0%
07.00.09 - Educação Total		7 591 272 000	7 591 272 000	1 701 400 280	1 701 400 280	445 854	1 700 954 426	1 701 400 280	22,7%	22,4%
07.00.10 - Protecção social	07.00.10.03.00 - Sobrevivência	1 192 000 000	1 192 000 000	290 144 172	290 144 172	0	290 144 172	290 144 172	3,9%	24,3%
	07.00.10.08.00 - ID Protecção Social	30 048 814	30 048 814	2 625 000	2 625 000	0	2 625 000	2 625 000	0,0%	8,7%
	07.00.10.09.00 - Outros não especificados - seg.	4 605 791 186	4 605 791 186	1 444 503 890	1 444 503 890	373 174 694	1 071 329 196	1 444 503 890	19,3%	31,4%
07.00.10 - Protecção social Total		5 827 840 000	5 827 840 000	1 737 273 062	1 737 273 062	373 174 694	1 364 098 368	1 737 273 062	23,2%	29,8%
Total Geral		33 601 528 391	33 608 528 391	7 271 231 466	7 271 231 466	385 245 032	6 885 986 434	7 271 231 466	97,1%	21,6%
Por Regularizar PROGRAMA INVESTIMENTO										0,0%
Total Geral		33 601 528 391	33 608 528 391	7 485 791 825	7 485 791 825	385 245 032	7 100 546 793	7 485 791 825	100,0%	22,3%

CONTAS PROVISÓRIAS 1º TRIMESTRE 2018
Mapa II-1.9 Despesas Globais de funcionamento dos SERVIÇOS E FUNDOS AUTÔNOMOS segundo classificação funcional

Class. Funcional2	Class. Funcional3	Dotações Orçamentais	Orçamento Corrigido	Cabimentado	Liquidado	Por pagar Jan. a Março	Pagamentos Jan. a Março	Total Geral Executado	% 1	Exe %
07.00.01 - Serviços Públicos Gerais	07.00.01.01.02 - Administração Financeira E Fiscal	44 117 606	44 117 606	7 191 981	7 191 981	0	7 191 981	7 191 981	0,4%	16,3%
	07.00.01.01.03 - Negócios Estrangeiros	43 279 257	43 279 257	8 231 370	8 231 370	0	8 231 370	8 231 370	0,5%	19,0%
	07.00.01.03.02 - Planeamento global e estatística	225 389 408	225 389 408	55 817 798	55 817 798	0	55 817 798	55 817 798	3,3%	24,8%
07.00.01 - Serviços Públicos Gerais Total		312 786 271	312 786 271	71 241 149	71 241 149	0	71 241 149	71 241 149	4,2%	22,8%
07.00.02 - Defesa	07.00.02.01.00 - Defesa militar	853 828 768	853 828 768	150 140 618	150 140 618	0	150 140 618	150 140 618	8,8%	17,6%
07.00.02 - Defesa Total		853 828 768	853 828 768	150 140 618	150 140 618	0	150 140 618	150 140 618	8,8%	17,6%
07.00.03 - Segurança e ordem púb	07.00.03.01.00 - Serviços policiais	2 283 873 915	2 283 873 915	506 917 401	506 917 401	0	506 917 401	506 917 401	29,8%	22,2%
	07.00.03.03.00 - Tribunais	207 979 438	207 979 438	51 322 534	51 322 534	13 275	51 309 259	51 322 534	3,0%	24,7%
	07.00.03.06.00 - Não especificados	367 315 622	367 315 622	75 388 564	75 388 564	0	75 388 564	75 388 564	4,4%	20,5%
07.00.03 - Segurança e ordem pública Total		2 859 168 975	2 859 168 975	633 628 499	633 628 499	13 275	633 615 224	633 628 499	37,2%	22,2%
07.00.04 - Assuntos económicos	07.00.04.01.02 - Assuntos laborais e de emprego	94 900 530	94 900 530	21 473 969	21 473 969	695 800	20 778 169	21 473 969	1,3%	22,6%
	07.00.04.02.04 - Pesca	19 139 621	19 139 621	2 756 565	2 756 565	0	2 756 565	2 756 565	0,2%	14,4%
	07.00.04.05.01 - Rede rodoviária	66 556 473	66 556 473	13 815 713	13 815 713	0	13 815 713	13 815 713	0,8%	20,8%
	07.00.04.05.02 - Marítimo	135 161 626	135 161 626	1 820 000	1 820 000	0	1 820 000	1 820 000	0,1%	1,3%
	07.00.04.08.01 - ID - economia, comércio e laborais	98 657 068	98 657 068	21 470 411	21 470 411	6 000	21 464 411	21 470 411	1,3%	21,8%
	07.00.04.09.00 - Assuntos económicos não especificados	93 664 374	93 664 374	11 800 038	11 800 038	0	11 800 038	11 800 038	0,7%	12,6%
07.00.04 - Assuntos económicos Total		508 079 692	508 079 692	73 136 696	73 136 696	701 800	72 434 896	73 136 696	4,3%	14,4%
07.00.05 - Protecção ambiental	07.00.05.02.00 - Gestão de esgotos e águas	114 905 705	114 905 705	19 333 191	19 333 191	0	19 333 191	19 333 191	1,1%	16,8%
	07.00.05.05.00 - ID - protecção ambiental	148 925 374	148 925 374	34 826 045	34 826 045	0	34 826 045	34 826 045	2,0%	23,4%
07.00.05 - Protecção ambiental Total		263 831 079	263 831 079	54 159 236	54 159 236	0	54 159 236	54 159 236	3,2%	20,8%
07.00.06 - Habitação e desenvolvim	07.00.06.06.00 - Hab. E desenvolvimento - não especificados	75 930 097	75 930 097	10 907 178	10 907 178	0	10 907 178	10 907 178	0,6%	14,4%
07.00.06 - Habitação e desenvolvimento urbanístico Total		75 930 097	75 930 097	10 907 178	10 907 178	0	10 907 178	10 907 178	0,6%	14,4%
07.00.07 - Saúde	07.00.07.03.01 - Serviços hospitalares gerais	1 026 868 339	1 026 868 339	206 200 771	206 200 771	0	206 200 771	206 200 771	12,1%	20,1%
	07.00.07.03.02 - Serviços hospitalares especializados	14 770 086	14 770 086	667 613	667 613	0	667 613	667 613	0,0%	4,5%
	07.00.07.04.00 - Serviços de saúde pública	267 479 811	267 479 811	42 449 611	42 449 611	3 000	42 446 611	42 449 611	2,5%	15,9%
	07.00.07.06.00 - Serviços ambulatórios não especificados	26 418 732	26 418 732	5 238 414	5 238 414	105 161	5 133 253	5 238 414	0,3%	19,8%
07.00.07 - Saúde Total		1 335 536 968	1 335 536 968	254 556 409	254 556 409	108 161	254 448 248	254 556 409	15,0%	19,1%
07.00.08 - Serviços culturais recrea	07.00.08.01.00 - Serviços recreativos e desporto	70 967 224	63 967 224	10 523 192	10 523 192	0	10 523 192	10 523 192	0,6%	16,5%
	07.00.08.02.00 - Serviços culturais	196 114 972	196 114 972	29 112 543	29 112 543	7 500	29 105 043	29 112 543	1,7%	14,8%
07.00.08 - Serviços culturais recreativos e religiosos Total		267 082 196	260 082 196	39 635 735	39 635 735	7 500	39 628 235	39 635 735	2,3%	15,2%
07.00.09 - Educação	07.00.09.04.01 - Licenciatura	993 967 612	993 967 612	196 251 205	196 251 205	0	196 251 205	196 251 205	11,5%	19,7%
	07.00.09.05.00 - Ensino não especificado	36 255 171	36 255 171	7 375 516	7 375 516	0	7 375 516	7 375 516	0,4%	20,3%
	07.00.09.06.00 - Serviços auxiliares á educação	856 351 873	856 351 873	160 245 053	160 245 053	0	160 245 053	160 245 053	9,4%	18,7%
	07.00.09.08.00 - Outros não especificados-educação	88 389 127	88 389 127	18 669 700	18 669 700	0	18 669 700	18 669 700	1,1%	21,1%
07.00.09 - Educação Total		1 974 963 783	1 974 963 783	382 541 474	382 541 474	0	382 541 474	382 541 474	22,5%	19,4%
07.00.10 - Protecção social	07.00.10.04.00 - Família e crianças	137 857 795	137 857 795	22 569 822	22 569 822	0	22 569 822	22 569 822	1,3%	16,4%
	07.00.10.09.00 - Outros não especificados - seg. social	40 723 396	40 723 396	6 863 279	6 863 279	0	6 863 279	6 863 279	0,4%	16,9%
07.00.10 - Protecção social Total		178 581 191	178 581 191	29 433 101	29 433 101	0	29 433 101	29 433 101	1,7%	16,5%
Total Geral		8 629 789 020	8 622 789 020	1 699 380 095	1 699 380 095	830 736	1 698 549 359	1 699 380 095	99,9%	19,7%
Por Regularizar PROGRAMA INVESTIMENTO				2 523 444	2 523 444		2 523 444	2 523 444	0,1%	0,0%
Total Geral		8 629 789 020	8 622 789 020	1 701 903 539	1 701 903 539	830 736	1 701 072 803	1 701 903 539	100,0%	19,7%

CONTAS PROVISÓRIAS 1º TRIMESTRE 2018

Mapa IV - Receitas Globais dos Serviços e Fundos Autónomos segundo classificação económica e orgânica

O_NAT	ECON_COD	ECON_NOME	MF - Instituto Nacional De Estatística	MF - Autoridade Reguladora De Aquisições Públicas	MEE - Instituto De Emprego E Formação Profissional	MEE - Instituto Nacional De Desenvolvimento Das Pescas	MEE - Fundo Autonomo Do Desenvolvimento De Transporte Maritimo	Cabo Verde Tradeinvest	Pro - Empresa	Mai - Polícia Nacional
FUN	01.03.03.01.03	Transferencias Correntes De Fundos E Serviços Autónomos								
	01.03.03.01.09	Outras Transferencias Correntes Administração Publica								
	01.04.01.05.07	Outras Rendas								
	01.04.01.05.09	Outros rendimentos de propriedade								
	01.04.02.01.01	Venda Mercadorias								
	01.04.02.01.03	Venda Publicações E Impressos	50 000							
	01.04.02.01.09	Outras Vendas	29 878 733			1 200 000				
	01.04.02.02.01.00.04	Taxa de serviços policiais								
	01.04.02.02.01.00.06	Taxa de serviço de manutenção rodoviária								
	01.04.02.02.01.00.08	Taxa de exploração de água								
	01.04.02.02.01.00.09	Taxas de serviços de secretaria								
	01.04.02.02.01.09.09	Outras Taxas Diversas				57 071				
	01.04.02.02.02.03	Emolumentos E Custas Dos Registos E Notariado								
	01.04.02.02.02.09	Outros emolumentos e custas								
	01.04.02.03.01	Taxas De Serviços Médico-Hospitalares								
	01.04.02.03.09	Outras Taxas De Serviços								
	01.04.02.04.02	Emolumentos Pessoais De Serviços De Justiça								
	01.04.02.04.03	Emolumentos Pessoais De Serviços de Registos e Notariado								
	01.04.03.09	Outras Multas E Penalidades								
	01.04.04.01	Outras Transferencias Correntes								
	01.04.05.09	Outras Receitas Não Especificadas							82 700	
FUN Total			29 928 733	0	0	1 257 071	0	0	82 700	0
	09.01.03.01	Recebidas Pelos Fsa	57 733 795	8 343 623	18 580 202	5 932 203	18 790 407	24 516 761	22 878 329	548 829 402
OPT Total			57 733 795	8 343 623	18 580 202	5 932 203	18 790 407	24 516 761	22 878 329	548 829 402
Total Geral			87 662 528	8 343 623	18 580 202	7 189 274	18 790 407	24 516 761	22 961 029	548 829 402

CONTAS PROVISÓRIAS 1º TRIMESTRE 2018

Mapa IV - Receitas Globais dos Serviços e Fundos Autónomos segundo classificação económica e orgânica

O_NAT	ECON_COD	ECON_NOME	MNEC - Fundo De Solidariedade das Comunidades	Forças Armadas	Estadio Nacional	Onad - Organização Nacional Antidopagem de Cabo Verde	Cofre Geral de Justiça	MJT - Polícia Judiciária	Comissão Nacional Para Os Direitos Humanos E Cidadania	ME- Fundação Caboverdiana De Acção Social E Escolar
FUN	01.03.03.01.03	Transferencias Correntes De Fundos E Serviços Autónomos								
	01.03.03.01.09	Outras Transferencias Correntes Administração Publica								317 611
	01.04.01.05.07	Outras Rendas								111 100
	01.04.01.05.09	Outros rendimentos de propriedade			1 398 529					
	01.04.02.01.01	Venda Mercadorias								463 968
	01.04.02.01.03	Venda Publicações E Impressos					17 500			
	01.04.02.01.09	Outras Vendas					100 000			193 370
	01.04.02.02.01.00.04	Taxa de serviços policiais						194 600		
	01.04.02.02.01.00.06	Taxa de serviço de manutenção rodoviária								
	01.04.02.02.01.00.08	Taxa de exploração de água								
	01.04.02.02.01.00.09	Taxas de serviços de secretaria								583 195
	01.04.02.02.01.09.09	Outras Taxas Diversas								
	01.04.02.02.02.03	Emolumentos E Custas Dos Registos E Notariado					52 739 553			
	01.04.02.02.02.09	Outros emolumentos e custas								
	01.04.02.03.01	Taxas De Serviços Médico-Hospitalares								
	01.04.02.03.09	Outras Taxas De Serviços								
	01.04.02.04.02	Emolumentos Pessoais De Serviços De Justiça					3 163 077	250 000		
	01.04.02.04.03	Emolumentos Pessoais De Serviços de Registos e Notariado					31 408 381			
	01.04.03.09	Outras Multas E Penalidades								
	01.04.04.01	Outras Transferencias Correntes								
	01.04.05.09	Outras Receitas Não Especificadas								
FUN Total			0	0	1 398 529	0	87 428 511	444 600	0	1 669 244
	09.01.03.01	Recebidas Pelos Fsa	10 795 385	202 064 478	10 550 713	1 627 635	0	79 559 397	3 432 098	179 650 694
OPT Total			10 795 385	202 064 478	10 550 713	1 627 635	0	79 559 397	3 432 098	179 650 694
Total Geral			10 795 385	202 064 478	11 949 242	1 627 635	87 428 511	80 003 997	3 432 098	181 319 938

CONTAS PROVISÓRIAS 1º TRIMESTRE 2018

Mapa IV - Receitas Globais dos Serviços e Fundos Autónomos segundo classificação económica e orgânica

O_NAT	ECON_COD	ECON_NOME	ME - Universidade De Cabo Verde	ME - Instituto Universitário De Educação	MFIS - Instituto Caboverdiano Da Criança e do Adolescente	MFIS - Instituto Caboverdiano para Igualdade e Equidade do Género	Mfis - Centro Nacional De Pensões Sociais	MCIC - Arquivo Histórico Nacional	MCIC - Biblioteca Nacional de Cabo Verde	MCIC - Instituto Do Património Cultural
FUN	01.03.03.01.03	Transferencias Correntes De Fundos E Serviços Autónomos								
	01.03.03.01.09	Outras Transferencias Correntes Administração Publica								
	01.04.01.05.07	Outras Rendas							203 400	
	01.04.01.05.09	Outros rendimentos de propriedade								
	01.04.02.01.01	Venda Mercadorias								
	01.04.02.01.03	Venda Publicações E Impressos							959 920	
	01.04.02.01.09	Outras Vendas								
	01.04.02.02.01.00.04	Taxa de serviços policiais								
	01.04.02.02.01.00.06	Taxa de serviço de manutenção rodoviária								
	01.04.02.02.01.00.08	Taxa de exploração de água								
	01.04.02.02.01.00.09	Taxas de serviços de secretaria	98 215 119	25 456 463						
	01.04.02.02.01.09.09	Outras Taxas Diversas								
	01.04.02.02.02.03	Emolumentos E Custas Dos Registos E Notariado								
	01.04.02.02.02.09	Outros emolumentos e custas								
	01.04.02.03.01	Taxas De Serviços Médico-Hospitalares								
	01.04.02.03.09	Outras Taxas De Serviços						179 684		
	01.04.02.04.02	Emolumentos Pessoais De Serviços De Justiça								
	01.04.02.04.03	Emolumentos Pessoais De Serviços de Registos e Notariado								
	01.04.03.09	Outras Multas E Penalidades	190 485	188 500						
	01.04.04.01	Outras Transferencias Correntes								
	01.04.05.09	Outras Receitas Não Especificadas								
FUN Total			98 405 604	25 644 963	0	0	0	179 684	1 163 320	0
	09.01.03.01	Recebidas Pelos Fsa	69 956 614	11 422 269	34 094 453	4 678 127	4 708 502	9 440 347	7 172 902	14 999 639
OPT Total			69 956 614	11 422 269	34 094 453	4 678 127	4 708 502	9 440 347	7 172 902	14 999 639
Total Geral			168 362 218	37 067 232	34 094 453	4 678 127	4 708 502	9 620 031	8 336 222	14 999 639

CONTAS PROVISÓRIAS 1º TRIMESTRE 2018

Mapa IV - Receitas Globais dos Serviços e Fundos Autónomos segundo classificação económica e orgânica

O_NAT	ECON_COD	ECON_NOME	MCIC - Fundo Autónimo De Apoio À Cultura E As Industrias Criativas	MSSS - Hospital Central Agostinho Neto	MSSS - Hospital Central Baptista De Sousa	MSSS - Instituto Nacional de Saude Publica	MSSS - Regiao Sanitária Santiago Norte	MSSS - Hospital Regional Dr João Morais	MSSS - Hospital Ramiro Figueira
FUN	01.03.03.01.03	Transferencias Correntes De Fundos E Serviços Autónomos							
	01.03.03.01.09	Outras Transferencias Correntes Administração Publica							
	01.04.01.05.07	Outras Rendas							
	01.04.01.05.09	Outros rendimentos de propriedade		90 000					
	01.04.02.01.01	Venda Mercadorias							
	01.04.02.01.03	Venda Publicações E Impressos							
	01.04.02.01.09	Outras Vendas		39 900					
	01.04.02.02.01.00.04	Taxa de serviços policiais							
	01.04.02.02.01.00.06	Taxa de serviço de manutenção rodoviária							
	01.04.02.02.01.00.08	Taxa de exploração de água							
	01.04.02.02.01.00.09	Taxas de serviços de secretaria							
	01.04.02.02.01.09.09	Outras Taxas Diversas							
	01.04.02.02.02.03	Emolumentos E Custas Dos Registos E Notariado							
	01.04.02.02.02.09	Outros emolumentos e custas							
	01.04.02.03.01	Taxas De Serviços Médico-Hospitalares		96 150 142	88 380 118		15 608 180	4 290 059	2 962 999
	01.04.02.03.09	Outras Taxas De Serviços							
	01.04.02.04.02	Emolumentos Pessoais De Serviços De Justiça							
	01.04.02.04.03	Emolumentos Pessoais De Serviços de Registos e Notariado							
	01.04.03.09	Outras Multas E Penalidades							
	01.04.04.01	Outras Transferencias Correntes							
	01.04.05.09	Outras Receitas Não Especificadas							
FUN Total			0	96 280 042	88 380 118	0	15 608 180	4 290 059	2 962 999
	09.01.03.01	Recebidas Pelos Fsa	0	65 959 158	56 358 324	6 140 853	37 627 565	1 898 370	2 677 707
OPT Total			0	65 959 158	56 358 324	6 140 853	37 627 565	1 898 370	2 677 707
Total Geral			0	162 239 200	144 738 442	6 140 853	53 235 745	6 188 429	5 640 706

CONTAS PROVISÓRIAS 1º TRIMESTRE 2018

Mapa IV - Receitas Globais dos Serviços e Fundos Autônomos segundo classificação econômica e orgânica

O_NAT	ECON_COD	ECON_NOME	MSSS - Hospital Regional São Francisco de Assis	Msss - Comissão De Coordenação Do Álcool E De Outras Drogas	MAA - Instituto Nacional De Investigação E Des. Agrário	MAA - Instituto Nacional De Meteorologia E Geofísica	MAA - Agencia Nacional De Agua E Saneamento	MIOTH - Instituto De Estradas	MIOTH - Instituto Nacional De Gestão Do Território	MIOTH - Fundo Autônomo De Manutenção Rodoviária
FUN	01.03.03.01.03	Transferencias Correntes De Fundos E Serviços Autônomos						3 246 197		
	01.03.03.01.09	Outras Transferencias Correntes Administração Publica	27 000							
	01.04.01.05.07	Outras Rendas								
	01.04.01.05.09	Outros rendimentos de propriedade								
	01.04.02.01.01	Venda Mercadorias			683 903					
	01.04.02.01.03	Venda Publicações E Impressos								
	01.04.02.01.09	Outras Vendas					1 373 600	3 510 000	30 000	
	01.04.02.02.01.00.04	Taxa de serviços policiais								
	01.04.02.02.01.00.06	Taxa de serviço de manutenção rodoviária								156 309 896
	01.04.02.02.01.00.08	Taxa de exploração de água					17 819 777			
	01.04.02.02.01.00.09	Taxas de serviços de secretaria								
	01.04.02.02.01.09.09	Outras Taxas Diversas				33 000 000				
	01.04.02.02.02.03	Emolumentos E Custas Dos Registos E Notariado								
	01.04.02.02.02.09	Outros emolumentos e custas					14 000			
	01.04.02.03.01	Taxas De Serviços Médico-Hospitalares	3 039 392							
	01.04.02.03.09	Outras Taxas De Serviços								
	01.04.02.04.02	Emolumentos Pessoais De Serviços De Justiça								
	01.04.02.04.03	Emolumentos Pessoais De Serviços de Registos e Notariado								
	01.04.03.09	Outras Multas E Penalidades								
	01.04.04.01	Outras Transferencias Correntes				42 250				
	01.04.05.09	Outras Receitas Não Especificadas								
FUN Total			3 066 392	0	683 903	33 042 250	19 207 377	6 756 197	30 000	156 309 896
	09.01.03.01	Recebidas Pelos Fsa	5 329 422	7 151 106	8 686 400	2 286 846	2 265 907	7 809 832	7 096 299	0
OPT Total			5 329 422	7 151 106	8 686 400	2 286 846	2 265 907	7 809 832	7 096 299	0
Total Geral			8 395 814	7 151 106	9 370 303	35 329 096	21 473 284	14 566 029	7 126 299	156 309 896

CONTAS PROVISÓRIAS 1º TRIMESTRE 2018

Mapa IV - Receitas Globais dos Serviços e Fundos Autônomos segundo classificação econômica e orgânica

O_NAT	ECON_COD	ECON_NOME	TOTAL GERAL
FUN	01.03.03.01.03	Transferencias Correntes De Fundos E Serviços Autônomos	3 246 197
	01.03.03.01.09	Outras Transferencias Correntes Administração Publica	344 611
	01.04.01.05.07	Outras Rendas	314 500
	01.04.01.05.09	Outros rendimentos de propriedade	1 488 529
	01.04.02.01.01	Venda Mercadorias	1 147 871
	01.04.02.01.03	Venda Publicações E Impressos	1 027 420
	01.04.02.01.09	Outras Vendas	36 325 603
	01.04.02.02.01.00.04	Taxa de serviços policiais	194 600
	01.04.02.02.01.00.06	Taxa de serviço de manutenção rodoviária	156 309 896
	01.04.02.02.01.00.08	Taxa de exploração de água	17 819 777
	01.04.02.02.01.00.09	Taxas de serviços de secretaria	124 254 777
	01.04.02.02.01.09.09	Outras Taxas Diversas	33 057 071
	01.04.02.02.02.03	Emolumentos E Custas Dos Registos E Notariado	52 739 553
	01.04.02.02.02.09	Outros emolumentos e custas	14 000
	01.04.02.03.01	Taxas De Serviços Médico-Hospitalares	210 430 890
	01.04.02.03.09	Outras Taxas De Serviços	179 684
	01.04.02.04.02	Emolumentos Pessoais De Serviços De Justiça	3 413 077
	01.04.02.04.03	Emolumentos Pessoais De Serviços de Registos e Notariado	31 408 381
	01.04.03.09	Outras Multas E Penalidades	378 985
	01.04.04.01	Outras Transferencias Correntes	42 250
	01.04.05.09	Outras Receitas Não Especificadas	82 700
FUN Total			674 220 372
	09.01.03.01	Recebidas Pelos Fsa	1 561 045 764
OPT Total			1 561 045 764
Total Geral			2 235 266 136

CONTAS PROVISÓRIAS 1º TRIMESTRE 2018

Despesas Globais de Investimento Estado segundo classificação económica

Mat. Natureza	Class. Econom1	Class. Econom2	Económica2 Descrição	Dotações Orçamentais	Orçamento Corrigido	Cabimentado	Liquidado	Por pagar Jan. a Março	Pagamentos Jan. a Março	Total Geral Executado	%_1	Exe %		
INV	02-Despes	02.01-Despe	02.01.01.01.03-Pessoal Contratado	1 041 250 697	1 100 332 536	263 716 918	263 716 918	0	263 716 918	263 716 918	18,7%	24,0%		
			02.01.01.01.04-Pessoal Em Regime De Av	1 411 764	20 014 797	2 186 200	2 186 200	0	2 186 200	2 186 200	0,2%	10,9%		
			02.01.01.01.09-Pessoal Em Qualquer Outra	15 112 500	15 612 500	3 361 465	3 361 465	0	3 361 465	3 361 465	0,2%	21,5%		
			02.01.01.02.01-Gratificações Permanentes	15 793 120	12 763 958	400 840	400 840	0	400 840	400 840	0,0%	3,1%		
			02.01.01.02.02-Subsídios Permanentes	7 514 400	11 126 233	390 041	390 041	0	390 041	390 041	0,0%	3,5%		
			02.01.01.02.03-Despesas De Representaçã	120 000	120 000	0	0	0	0	0	0,0%	0,0%		
			02.01.01.02.04-Gratificações Eventuais	39 894 363	45 703 932	3 231 980	3 231 980	0	3 231 980	3 231 980	0,2%	7,1%		
			02.01.01.02.05-Horas Extraordinárias	4 896 122	6 248 607	1 571 744	1 571 744	0	1 571 744	1 571 744	0,1%	25,2%		
			02.01.01.02.06-Alimentação E Alojamento	743 500	743 500	0	0	0	0	0	0,0%	0,0%		
			02.01.01.02.07-Formação	134 254 151	154 085 155	2 537 352	2 537 352	0	2 537 352	2 537 352	0,2%	1,6%		
			02.01.01.02.08-Subsídio De Instalação	3 000 000	1 000 000	0	0	0	0	0	0,0%	0,0%		
			02.01.01.02.09-Outros Suplementos E Abo	2 949 256	1 131 696	69 550	69 550	0	69 550	69 550	0,0%	6,1%		
			02.01.01.03.02-Recrutamentos E Nomeaçõ	6 293 600	6 293 600	0	0	0	0	0	0,0%	0,0%		
			02.01.01.03.05-Regressos	2 036 710	2 036 710	0	0	0	0	0	0,0%	0,0%		
			02.01.02.01.01-Contribuições Para A Segur	132 120 314	135 717 929	25 111 761	25 111 761	92 532	25 019 229	25 111 761	1,8%	18,5%		
			02.01.02.01.03-Abono De Família	52 800	57 600	1 200	1 200	0	1 200	1 200	0,0%	2,1%		
			02.01.02.01.04-Seguros De Acidentes No T	1 408 289	1 418 831	118 205	118 205	0	118 205	118 205	0,0%	8,3%		
		02.01-Despesas com pessoal Total				1 408 851 585	1 514 407 584	302 697 256	302 697 256	92 532	302 604 724	302 697 256	21,5%	20,0%
		02.02-Aquis	02.02.01.00.01-Matérias Primas E Subsidiá	02.02.01.00.01-Matérias Primas E Subsidiá	41 100 073	41 958 384	214 350	214 350	0	214 350	214 350	0,0%	0,5%	
				02.02.01.00.02-Medicamentos	132 811 760	138 353 770	21 386 759	21 386 759	0	21 386 759	21 386 759	1,5%	15,5%	
				02.02.01.00.03-Produtos Alimentares	105 974 934	253 184 934	5 065 499	5 065 499	0	5 065 499	5 065 499	0,4%	2,0%	
				02.02.01.00.04-Roupa Vestuário E Calçado	10 307 661	12 808 110	1 262 574	1 262 574	0	1 262 574	1 262 574	0,1%	9,9%	
				02.02.01.00.05-Material De Escritório	44 583 653	45 646 954	2 550 676	2 550 676	0	2 550 676	2 550 676	0,2%	5,6%	
				02.02.01.00.06-Material De Consumo Clínic	60 019 274	48 032 878	549 416	549 416	0	549 416	549 416	0,0%	1,1%	
				02.02.01.00.07-Munições Explosivos E Ou	1 500 000	1 350 000	0	0	0	0	0	0,0%	0,0%	
				02.02.01.00.08-Material De Educação, Cult	21 276 750	22 362 313	1 268 249	1 268 249	17 000	1 251 249	1 268 249	0,1%	5,7%	
				02.02.01.00.09-Material De Transporte - Pe	5 994 012	6 829 618	232 203	232 203	0	232 203	232 203	0,0%	3,4%	
				02.02.01.01.00-Livros E Documentação Té	3 280 296	3 610 296	3 960	3 960	0	3 960	3 960	0,0%	0,1%	
				02.02.01.01.01-Artigos Honoríficos E De	500 000	1 560 000	0	0	0	0	0	0,0%	0,0%	
				02.02.01.01.02-Combustíveis E Lubrificante	71 917 894	74 544 517	3 599 345	3 599 345	0	3 599 345	3 599 345	0,3%	4,8%	
				02.02.01.01.03-Material De Limpeza, Higier	7 225 352	7 516 063	304 135	304 135	0	304 135	304 135	0,0%	4,0%	
				02.02.01.01.04-Material De Conservação E	30 599 750	35 668 769	681 429	681 429	0	681 429	681 429	0,0%	1,9%	
				02.02.01.01.05-Publicidade Dos Atos E Dec	0	13 248	13 248	13 248	13 248	0	13 248	13 248	0,0%	100,0%
				02.02.01.01.07-Materiais De Publicidade E	300 000	300 000	0	0	0	0	0	0,0%	0,0%	
				02.02.01.09.09-Outros Bens	141 983 920	162 982 956	3 872 218	3 872 218	1 000	3 871 218	3 872 218	0,3%	2,4%	
				02.02.02.00.01-Rendas E Alugueres	35 639 635	46 734 966	8 347 749	8 347 749	0	8 347 749	8 347 749	0,6%	17,9%	
				02.02.02.00.02-Conservação E Reparação	145 553 130	147 309 868	3 800 660	3 800 660	0	3 800 660	3 800 660	0,3%	2,6%	
				02.02.02.00.03-Comunicações	38 456 727	41 930 814	2 523 365	2 523 365	0	2 523 365	2 523 365	0,2%	6,0%	
				02.02.02.00.04-Transportes	12 528 653	18 593 800	3 975 407	3 975 407	0	3 975 407	3 975 407	0,3%	21,4%	
				02.02.02.00.05-Água	15 151 566	15 526 304	770 489	770 489	0	770 489	770 489	0,1%	5,0%	
				02.02.02.00.06-Energia Eléctrica	40 353 019	43 492 730	4 142 111	4 142 111	0	4 142 111	4 142 111	0,3%	9,5%	
				02.02.02.00.07-Publicidade E Propaganda	102 113 134	108 700 752	9 844 483	9 844 483	0	9 844 483	9 844 483	0,7%	9,1%	
				02.02.02.00.08-Representação Dos Serviçõ	8 100 000	8 500 000	276 650	276 650	0	276 650	276 650	0,0%	3,3%	
				02.02.02.00.09-Deslocação E Estadas	239 173 135	322 936 513	42 402 118	42 402 118	13 200	42 388 918	42 402 118	3,0%	13,1%	
				02.02.02.01.00-Vigilância E Segurança	22 806 009	24 034 438	1 684 665	1 684 665	0	1 684 665	1 684 665	0,1%	7,0%	
				02.02.02.01.01-Limpeza Higiene E Confort	3 412 026	6 030 062	1 238 693	1 238 693	0	1 238 693	1 238 693	0,1%	20,5%	

CONTAS PROVISÓRIAS 1º TRIMESTRE 2018

Despesas Globais de Investimento Estado segundo classificação económica

Class. Natureza	Class. Econom1	Class. Econom2	Económica2 Descrição	Dotações Orçamentais	Orçamento Corrigido	Cabimentado	Liquidado	Por pagar Jan. a Março	Pagamentos Jan. a Março	Total Geral Executado	%_1	Exe %
			02.02.02.01.02-Honorários	77 682 003	119 244 835	14 501 104	14 501 104	0	14 501 104	14 501 104	1,0%	12,2%
			02.02.02.01.03.01-Assistência Técnica - Re	1 301 665 296	1 447 629 662	57 279 748	57 279 748	165 000	57 114 748	57 279 748	4,1%	4,0%
			02.02.02.01.03.02-Assistência Técnica - Nã	494 367 605	730 334 702	149 880 894	149 880 894	0	149 880 894	149 880 894	10,6%	20,5%
			02.02.02.09.01-Formação	23 272 074	19 921 000	165 397	165 397	0	165 397	165 397	0,0%	0,8%
			02.02.02.09.02-Seminários, Exposições E S	16 045 000	16 045 000	0	0	0	0	0	0,0%	0,0%
			02.02.02.09.09-Outros Serviços	1 085 450 823	945 390 656	24 317 236	24 317 236	0	24 317 236	24 317 236	1,7%	2,6%
			02.02-Aquisição de bens e serviços Total	4 341 145 160	4 919 078 912	366 154 830	366 154 830	209 448	365 945 382	366 154 830	26,0%	7,4%
		02.05-Subsi	02.05.02.01-Subsídios A Empresas Privada	0	13 000 000	0	0	0	0	0	0,0%	0,0%
			02.05-Subsídios Total	0	13 000 000	0	0	0	0	0	0,0%	0,0%
		02.06-Trans	02.06.01.01-Transferências Correntes	43 807 000	43 807 000	0	0	0	0	0	0,0%	0,0%
			02.06.01.09.01-Outros Transferências Corr	57 118 404	53 934 524	7 700 000	7 700 000	0	7 700 000	7 700 000	0,5%	14,3%
			02.06.01.09.03-Id Outros Transferências	3 100 000	3 100 000	0	0	0	0	0	0,0%	0,0%
			02.06.02.01.01-Quotas A Organismos Inter	12 113 517	70 385 643	17 180 819	17 180 819	0	17 180 819	17 180 819	1,2%	24,4%
			02.06.03.01.01-Fundos E Serviços Autónor	0	1 000 000	0	0	0	0	0	0,0%	0,0%
			02.06.03.01.02-Municípios Corrente	1 549 618 985	1 307 366 540	134 684 954	134 684 954	0	134 684 954	134 684 954	9,5%	10,3%
			02.06.03.01.09-Outras Transferências Adm	296 725 120	349 726 825	63 975 469	63 975 469	0	63 975 469	63 975 469	4,5%	18,3%
			02.06.03.02.02-Municípios Capital	0	641 324 388	3 986 514	3 986 514	0	3 986 514	3 986 514	0,3%	0,6%
			02.06.03.02.09-Outras Transferencias A Ad	374 426 400	387 538 395	50 615 182	50 615 182	0	50 615 182	50 615 182	3,6%	13,1%
			02.06-Transferências Total	2 336 909 426	2 858 183 315	278 142 938	278 142 938	0	278 142 938	278 142 938	19,7%	9,7%
		02.07-Benef	02.07.01.01.01-Pensões de aposentação	28 345 704	28 345 704	6 778 122	6 778 122	0	6 778 122	6 778 122	0,5%	23,9%
			02.07.01.01.03-Pensões do regime não cor	200 000 000	200 000 000	43 098 720	43 098 720	0	43 098 720	43 098 720	3,1%	21,5%
			02.07.02.01.09-Outros Benefícios Sociais E	105 285 228	102 782 498	4 738 749	4 738 749	0	4 738 749	4 738 749	0,3%	4,6%
			02.07.02.02-Benefícios Sociais Em Especi	5 900 000	5 650 000	16 500	16 500	0	16 500	16 500	0,0%	0,3%
			02.07-Benefícios Sociais Total	339 530 932	336 778 202	54 632 091	54 632 091	0	54 632 091	54 632 091	3,9%	16,2%
		02.08-Outra	02.08.01-Seguros	6 558 516	7 688 662	1 268 746	1 268 746	0	1 268 746	1 268 746	0,1%	16,5%
			02.08.02.01.02-Bolsas De Estudo E Outros	146 275 759	145 719 337	24 707 227	24 707 227	11 745	24 695 482	24 707 227	1,8%	17,0%
			02.08.02.01.09-Id Outras Correntes	85 473 998	79 768 420	15 330 703	15 330 703	670 460	14 660 243	15 330 703	1,1%	19,2%
			02.08.04-Organizações Não Governamenta	105 068 257	104 258 257	2 650 000	2 650 000	0	2 650 000	2 650 000	0,2%	2,5%
			02.08.05.99-Outras Restituições	84 700 274	84 715 274	19 538 038	19 538 038	0	19 538 038	19 538 038	1,4%	23,1%
			02.08.06-Indemnizações	227 967 500	227 542 153	0	0	0	0	0	0,0%	0,0%
			02.08.07-Outras Despesas Residual	233 994 072	229 623 107	2 596 548	2 596 548	0	2 596 548	2 596 548	0,2%	1,1%
			02.08-Outras Despesas Total	890 038 376	879 315 210	66 091 262	66 091 262	682 205	65 409 057	66 091 262	4,7%	7,5%
			02-Despesas Total	9 316 475 479	10 520 763 222	1 067 718 377	1 067 718 377	984 185	1 066 734 192	1 067 718 377	75,7%	10,1%
	03-Activos	03.01-Activ	03.01.01.01.02.01-Edifícios Não Residencia	296 104 352	291 551 527	402 918	402 918	0	402 918	402 918	0,0%	0,1%
			03.01.01.01.04.01-Edifícios Para Ensino - A	80 636 701	83 486 571	2 230 005	2 230 005	0	2 230 005	2 230 005	0,2%	2,7%
			03.01.01.01.06.01-Outras Construções - Ac	6 176 479 781	6 296 621 113	106 976 227	106 976 227	0	106 976 227	106 976 227	7,6%	1,7%
			03.01.01.02.01.01.01-Viaturas Ligeiras De	87 990 008	87 390 008	2 960 000	2 960 000	0	2 960 000	2 960 000	0,2%	3,4%
			03.01.01.02.01.02.01-Viaturas Mistas - Aqu	18 400 000	22 900 000	0	0	0	0	0	0,0%	0,0%
			03.01.01.02.01.05.01-Ambulâncias - Aquisi	23 210 000	23 210 000	0	0	0	0	0	0,0%	0,0%
			03.01.01.02.02.01-Ferramentas E Utensilio	37 532 181	34 182 181	0	0	0	0	0	0,0%	0,0%
			03.01.01.02.03.01-Equipamento Administra	218 949 002	265 052 905	9 556 911	9 556 911	0	9 556 911	9 556 911	0,7%	3,6%
			03.01.01.02.04.01-Outra Maquinaria E Equi	339 888 638	467 668 022	23 442 600	23 442 600	0	23 442 600	23 442 600	1,7%	5,0%
			03.01.01.03.01.01-Animais E Plantações - A	500 000	500 000	0	0	0	0	0	0,0%	0,0%
			03.01.01.03.02.01-Activos Fixos Intangíveis	6 241 429	7 941 429	1 613 177	1 613 177	0	1 613 177	1 613 177	0,1%	20,3%
			03.01.02.01.01-Mercadorias Estratégicas -	190 000	190 000	0	0	0	0	0	0,0%	0,0%
			03.01.04.04.02.01-Aplicações Informáticas	25 305 700	23 390 520	77 280	77 280	0	77 280	77 280	0,0%	0,3%

CONTAS PROVISÓRIAS 1º TRIMESTRE 2018

Despesas Globais de Investimento Estado segundo classificação económica

Matr. Naturez.	Class. Econom1	Class. Econom2	Económica2 Descrição	Dotações Orçamentais	Orçamento Corrigido	Cabimentado	Liquidado	Por pagar Jan. a Março	Pagamentos Jan. a Março	Total Geral Executado	%_1	Exe %
			03.01.04.04.09.01-Outros Activos Intangíveis	0	14 558 000	1 992 937	1 992 937	0	1 992 937	1 992 937	0,1%	13,7%
			03.01-Activos Não Financeiros Total	7 311 427 793	7 618 642 277	149 252 054	149 252 054	0	149 252 054	149 252 054	10,6%	2,0%
			03-Activos E Passivos Total	7 311 427 793	7 618 642 277	149 252 054	149 252 054	0	149 252 054	149 252 054	10,6%	2,0%
			INV Total	16 627 903 272	18 139 405 500	1 216 970 431	1 216 970 431	984 185	1 215 986 246	1 216 970 431	86,3%	6,7%
			Por Regularizar PROGRAMA INVESTIMENTO			193 746 285	193 746 285		193 746 285	193 746 285	13,7%	0,0%
			Total Geral	16 627 903 272	18 139 405 500	1 410 716 716	1 410 716 716	984 185	1 409 732 531	1 410 716 716	100,0%	7,8%

CONTAS PROVISÓRIAS 1º TRIMESTRE 2018
 Mapa X - Programa Plurianual de Investimentos Públicos, segundo programas e subprogramas

AREA	PROGRAMA	Outro					FCP				
		INICIAL TOTAL	ORÇ ACTUAL	CABIMENTADO	LIQUIDADO	PAGO	INICIAL TOTAL	ORÇ ACTUAL	CABIMENTADO	LIQUIDADO	PAGO
Aposta na Inovação e Conhecimento	CABO VERDE PLATAFORMA DIGITAL E DA INOVAÇÃO SISTEMA INTEGRADO DE INFORMACAO PARA SAUDE	18 000 000	18 000 000	76 500	76 500	76 500					
Aposta na Inovação e Conhecimento Total		18 000 000	18 000 000	76 500	76 500	76 500	0	0	0	0	0
Recentragem Setorial	CABO VERDE PLATAFORMA COMERCIAL E INDUSTRIAL CABO VERDE PLATAFORMA DO TURISMO DESENVOLVIMENTO DA CULTURA E DAS INDUSTRÍAS GESTÃO INTEGRADA DA QUALIDADE E AGREGAÇÃO DE VALOR MELHORIA DO AMBIENTE DE NEGÓCIOS PROGRAMA NACIONAL DE INVESTIGAÇÃO PROGRAMA NACIONAL DE MOBILIZAÇÃO E GESTÃO TRANSFORMAÇÃO DA AGRICULTURA	7 500 000	7 500 000	0	0	0					
Recentragem Setorial Total		7 500 000	7 500 000	0	0	0	443 014 047	458 340 605	455 986	455 986	455 986
Reformas Económicas e Estruturais	ÁGUA E SANEAMENTO CABO VERDE ACESSÍVEL CABO VERDE PLATAFORMA AÉREA CABO VERDE PLATAFORMA DO INVESTIMENTO ETN CABO VERDE PLATAFORMA FINANCEIRA CABO VERDE PLATAFORMA MARÍTIMA CONSERVAÇÃO DA BIODIVERSIDADE E QUALIDADE DO AMBIENTE GESTÃO DE RISCOS AMBIENTAIS, CLIMÁTICOS E GÉNICOS GESTÃO E ADMINISTRAÇÃO GERAL	4 500 000	4 500 000	354 183	354 183	354 183	0	672 635	0	0	0
Reformas Económicas e Estruturais Total		105 688 434	105 688 434	984 183	984 183	984 183	0	672 635	0	0	0
Valorização das Ilhas e dos Recursos Endógenos	CADASTRO PREDIAL E CARTOGRAFIA VALORIZAÇÃO DAS ILHAS E RECURSOS ENDÓGENOS	0	0	0	0	0	0	0	0	0	0
Valorização das Ilhas e dos Recursos Endógenos Total		0	0	0	0	0	0	0	0	0	0
Economia Total		131 188 434	131 188 434	1 060 683	1 060 683	1 060 683	443 014 047	459 013 240	455 986	455 986	455 986
Democracia	DEMOCRACIA CONSOLIDADA E MODERNA JUSTIÇA E PAZ SOCIAL MERCADO DO TRABALHO FLEXÍVEL E INCLUSIVO	43 010 394	43 010 394	2 233 161	2 233 161	2 233 161					
Democracia Total		43 010 394	43 010 394	2 233 161	2 233 161	2 233 161	0	0	0	0	0
Política Externa e Diáspora	DIÁSPORA A 11ª ILHA DIPLOMACIA CABO-VERDIANA - NOVO PARADIGMA	0	0	0	0	0	0	0	0	0	0
Política Externa e Diáspora Total		0	0	0	0	0	0	0	0	0	0
Segurança	REFORÇO DA PROTECÇÃO CONTRA INCENDIO REFORÇO DA SEGURANÇA INTERNA E DEFESA NACIONAL REFORÇO DA SEGURANÇA NACIONAL	36 460 000	36 460 000	0	0	0					
Segurança Total		36 460 000	36 460 000	0	0	0	0	0	0	0	0
Transparência e Boa Governança	GESTÃO E ADMINISTRAÇÃO GERAL - MF MELHORIA DA DESCENTRALIZAÇÃO E REFORÇO DA TRANSPARÊNCIA MELHORIA DO SISTEMA ESTATÍSTICO NACIONAL	0	0	0	0	0	0	0	0	0	0
Transparência e Boa Governança Total		0	0	0	0	0	0	0	0	0	0
Soberania Total		79 470 394	79 470 394	2 233 161	2 233 161	2 233 161	0	0	0	0	0
Capital Humano	DESENVOLVIMENTO INTEGRADO DE SAÚDE EDUCAÇÃO DE EXCELENCIA FORMAÇÃO E CAPACITAÇÃO PRESTAÇÃO DOS CUIDADOS DE SAÚDE NA REDE DE SAÚDE PROMOÇÃO DE EMPREGO DIGNO E QUALIFICADO PROMOÇÃO DO DESPORTO	21 000 000	21 000 000	0	0	0					
Capital Humano Total		21 000 000	21 000 000	0	0	0	0	0	0	0	0
Equidade e Igualdade de Género	PROMOÇÃO DA IGUALDADE E EQUIDADE DO GÉNERO REFORÇO DA IGUALDADE E EQUIDADE DE GÉNERO	0	0	0	0	0	0	0	0	0	0
Equidade e Igualdade de Género Total		0	0	0	0	0	0	0	0	0	0
Inclusão Social	GARANTIA DE ACESSO AO RENDIMENTO, À EDUCAÇÃO E EMPREGO GARANTIA DOS DIREITOS E PROTECÇÃO DAS CRIANÇAS	0	0	0	0	0					
Inclusão Social Total		0	0	0	0	0	0	0	0	0	0
Social Total		21 000 000	21 000 000	0	0	0	0	0	0	0	0
Total Geral		231 658 828	231 658 828	3 293 844	3 293 844	3 293 844	443 014 047	459 013 240	455 986	455 986	455 986
Por Regularizar PROGRAMA INVESTIMENTO											
Total Geral		231 658 828	231 658 828	3 293 844	3 293 844	3 293 844	443 014 047	459 013 240	455 986	455 986	455 986

CONTAS PROVISÓRIAS 1º TRIMESTRE 2018
 Mapa X - Programa Plurianual de Investimentos Públicos, segundo programas e subprogramas

AREA	PROGRAMA	Donativo				Emprestimo					
		INICIAL TOTAL	ORÇ ACTUAL	CABIMENTADO	LIQUIDADO	PAGO	INICIAL TOTAL	ORÇ ACTUAL	CABIMENTADO	LIQUIDADO	PAGO
Aposta na Inovação e Conhecimento	CABO VERDE PLATAFORMA DIGITAL E DA INOVAÇÃO										
	SISTEMA INTEGRADO DE INFORMACAO PARA SAUDE	0	2 019 080	0	0	0					
Aposta na Inovação e Conhecimento Total		0	2 019 080	0	0	0	0	0	0	0	
Recentragem Setorial	CABO VERDE PLATAFORMA COMERCIAL E INDUSTRIA	0	12 125 910	2 769 111	2 769 111	2 769 111					
	CABO VERDE PLATAFORMA DO TURISMO						135 640 400	135 640 400	17 718 699	17 718 699	
	DESENVOLVIMENTO DA CULTURA E DAS INDUSTRIAS										
	GESTÃO INTEGRADA DA QUALIDADE E AGREGAÇÃO	0	2 589 600	0	0	0					
	MELHORIA DO AMBIENTE DE NEGÓCIOS										
	PROGRAMA NACIONAL DE INVESTIGAÇÃO										
	PROGRAMA NACIONAL DE MOBILIZAÇÃO E GESTÃO	0	35 277 075	35 277 075	35 277 075	35 277 075					
	TRANSFORMAÇÃO DA AGRICULTURA	181 451 029	964 106 633	149 198 213	149 198 213	149 198 213	534 542 557	534 542 557	56 567 335	56 567 335	
Recentragem Setorial Total		181 451 029	1 014 099 219	187 244 399	187 244 399	187 244 399	670 182 957	670 182 957	74 286 034	74 286 034	
Reformas Económicas e Estruturais	AGUA E SANEAMENTO	322 046 581	338 794 913	0	0	0	2 581 470 759	2 582 958 802	1 434 647	1 434 647	
	CABO VERDE ACESSIVEL										
	CABO VERDE PLATAFORMA AÉREA										
	CABO VERDE PLATAFORMA DO INVESTIMENTO ETN										
	CABO VERDE PLATAFORMA FINANCEIRA						227 999 960	227 999 960	0	0	
	CABO VERDE PLATAFORMA MARITIMA	55 852 360	55 852 360	6 293 490	6 293 490	6 293 490	0	34 338 005	6 045 901	6 045 901	
	CONSERVAÇÃO DA BIODIVERSIDADE E QUALIDADE	151 540 441	156 737 360	325 713	325 713	325 713					
	GESTÃO DE RISCOS AMBIENTAIS, CLIMATICOS E G	212 819 405	212 819 405	32 218 472	32 218 472	32 218 472					
	GESTAO E ADMINISTRACAO GERAL	55 904 131	74 052 090	2 364 992	2 364 992	2 364 992					
	INFRA-ESTRUTURAS DE PRODUCAO ARMAZENAME	0	110 265 000	2 175 528	2 175 528	2 175 528	0	24 530 765	9 289 680	9 289 680	
	INFRAESTRUTURAS DO ENSINO SUPERIOR	0	2 849 870	8 280	8 280	8 280					
	INFRAESTRUTURAS MODERNAS E SEGURAS	15 000 000	15 000 000	0	0	0	1 633 427 468	1 633 427 468	7 808 448	7 808 448	
	MELHORIA DA QUALIDADE DE PRODUÇÃO E DIFUS										
	MODERNIZACAO DA ADMINISTRACAO PUBLICA	0	14 345 249	14 083 383	14 083 383	14 083 383					
	PROGRAMA NACIONAL PARA A SUSTENTABILIDADE	26 299 981	36 427 557	4 702 780	4 702 780	4 702 780	482 222 366	482 222 366	0	0	
	PROMOCAO DO EMPREGO E FROMACAO PROFESS	0	41 148 555	32 244 242	32 244 242	32 244 242					
	REFORMA DO ESTADO	63 458 926	63 458 926	0	0	0	225 967 500	243 313 106	1 351 282	1 351 282	
Reformas Económicas e Estruturais Total		902 921 825	1 121 751 285	94 416 880	94 416 880	94 416 880	5 151 088 053	5 228 790 472	25 929 958	25 929 958	
Valorização das Ilhas e dos Recursos Endógenos	CADASTRO PREDIAL E CARTOGRAFIA	0	120 507 773	120 507 773	120 507 773	120 507 773					
	VALORIZAÇÃO DAS ILHAS E RECURSOS ENDÓGENOS	30 000 000	30 000 000	0	0	0					
Valorização das Ilhas e dos Recursos Endógenos Total		30 000 000	150 507 773	120 507 773	120 507 773	120 507 773	0	0	0	0	
Economia Total		1 114 372 854	2 288 377 357	402 169 052	402 169 052	402 169 052	5 821 271 010	5 898 973 428	100 215 992	100 215 992	
Democracia	DEMOCRACIA CONSOLIDADA E MODERNA										
	JUSTIÇA E PAZ SOCIAL	41 026 500	41 026 500	0	0	0					
	MERCADO DO TRABALHO FLEXIVEL E INCLUSIVO										
Democracia Total		41 026 500	41 026 500	0	0	0	0	0	0	0	
Política Externa e Diáspora	DIASPORA A 11ª ILHA	5 793 504	5 793 504	0	0	0					
	DIPLOMACIA CABO-VERDIANA - NOVO PARADIGMA										
Política Externa e Diáspora Total		5 793 504	5 793 504	0	0	0	0	0	0	0	
Segurança	REFORÇO DA PROTECCAO CONTRA INCENDIO	0	9 041 558	1 155 596	1 155 596	1 155 596					
	REFORÇO DA SEGURANÇA INTERNA E DEFESA NA										
	REFORÇO DA SEGURANÇA NACIONAL										
Segurança Total		0	9 041 558	1 155 596	1 155 596	1 155 596	0	0	0	0	
Transparência e Boa Governança	GESTAO E ADMINISTRACAO GERAL - MF	0	57 073 450	57 073 450	57 073 450	57 073 450					
	MELHORIA DA DESCENTRALIZACAO E REFORCO DA	0	3 986 514	3 986 514	3 986 514	3 986 514					
	MELHORIA DO SISTEMA ESTATISTICO NACIONAL	0	7 096 032	0	0	0	39 917 160	22 730 327	22 730 327	22 730 327	
Transparência e Boa Governança Total		0	68 155 996	61 059 964	61 059 964	61 059 964	0	39 917 160	22 730 327	22 730 327	
Soberania Total		46 820 004	124 017 558	62 215 560	62 215 560	62 215 560	0	39 917 160	22 730 327	22 730 327	
Capital Humano	DESENVOLVIMENTO INTEGRADO DE SAUDE	9 600 000	67 058 921	27 400 827	27 400 827	27 400 827	198 477 000	198 477 000	0	0	
	EDUCAÇÃO DE EXCELENCIA	181 411 343	181 602 002	3 307 020	3 307 020	3 307 020					
	FORMACAO E CAPACITACAO	0	17 529 685	2 674 933	2 674 933	2 674 933					
	PRESTACAO DOS CUIDADOS DE SAUDE NA REDE D	0	0	0	0	0					
	PROMOÇÃO DE EMPREGO DIGNO E QUALIFICADO	208 662 501	242 505 386	2 322 655	2 322 655	2 322 655					
	PROMOÇÃO DO DESPORTO										
Capital Humano Total		399 673 844	508 695 995	35 705 435	35 705 435	35 705 435	198 477 000	198 477 000	0	0	
Equidade e Igualdade de Género	PROMOCAO DA IGUALDADE E EQUIDADE DO GENE	0	12 040 000	197 000	197 000	197 000					
	REFORÇO DA IGUALDADE E EQUIDADE DE GENERO	0	3 534 647	1 958 256	1 958 256	1 958 256					
Equidade e Igualdade de Género Total		0	15 574 647	2 155 256	2 155 256	2 155 256	0	0	0	0	
Inclusão Social	GARANTIA DE ACESSO AO RENDIMENTO, A EDUCA	0	1 274 633	1 222 869	1 222 869	1 222 869					
	GARANTIA DOS DIREITOS E PROTEÇÃO DAS CRIAN	0	809 969	583 439	583 439	583 439					
Inclusão Social Total		0	2 084 602	1 806 308	1 806 308	1 806 308	0	0	0	0	
Social Total		399 673 844	526 355 244	39 666 999	39 666 999	39 666 999	198 477 000	198 477 000	0	0	
Total Geral		1 560 866 702	2 938 750 158	504 051 611	504 051 611	504 051 611	6 019 748 010	6 137 367 588	122 946 319	122 946 319	
Por Regularizar PROGRAMA INVESTIMENTO									193 746 285	193 746 285	
Total Geral		1 560 866 702	2 938 750 158	504 051 611	504 051 611	504 051 611	6 019 748 010	6 137 367 588	316 692 604	316 692 604	

CONTAS PROVISÓRIAS 1º TRIMESTRE 2018

Mapa Xa - Orçamento Programa, segundo programas e subprogramas

PILAR	AREA	PROGRAMA	Total					% Exec/INI	% Exec/ACT	Tesouro				
			INICIAL TOTAL	ORÇ ACTUAL	CABIMENTADO	LIQUIDADO	PAGO			INICIAL TOTAL	ORÇ ACTUAL	CABIMENTADO	LIQUIDADO	PAGO
		REFORÇO DA IGUALDADE E EQUIDADE DE GENE	0	3 534 647	1 958 256	1 958 256	1 958 256	0,0%	55,4%					
		Equidade e Igualdade de Genero Total	27 422 994	42 997 641	6 749 990	6 749 990	6 749 990	24,6%	15,7%	27 422 994	27 422 994	4 594 734	4 594 734	4 594 734
	Inclusão Social	GARANTIA DE ACESSO AO RENDIMENTO, À EDUC	5 901 354 415	5 902 629 048	1 492 106 293	1 492 106 293	1 492 106 293	25,3%	25,3%	5 901 354 415	5 901 354 415	1 490 883 424	1 490 883 424	1 490 883 424
		GARANTIA DOS DIREITOS E PROTEÇÃO DAS CRIA	150 424 150	151 234 119	25 114 439	25 114 439	25 114 439	16,7%	16,6%	150 424 150	150 424 150	24 531 000	24 531 000	24 531 000
		Inclusão Social Total	6 051 778 565	6 053 863 167	1 517 220 732	1 517 220 732	1 517 220 732	25,1%	25,1%	6 051 778 565	6 051 778 565	1 515 414 424	1 515 414 424	1 515 414 424
Social Total			20 614 877 750	20 729 198 026	4 446 601 157	4 446 601 157	4 445 754 250	21,6%	21,4%	19 995 726 906	19 983 365 782	4 406 934 158	4 406 934 158	4 406 087 251
Total Geral			61 254 740 565	62 766 242 793	10 594 862 378	10 594 862 378	10 205 762 011	16,7%	16,3%	52 989 452 978	52 989 452 978	9 959 959 441	9 959 959 441	9 570 859 074
Por Enquadrar	FINALISTICO E GESTAO E APOIO ADMINISTRATIVOS				367 178 615	367 178 615	367 178 615					367 178 615	367 178 615	367 178 615
Por Regularizar	PROGRAMA INVESTIMENTO				193 746 285	193 746 285	193 746 285							
Total Geral			61 254 740 565	62 766 242 793	11 155 787 278	11 155 787 278	10 766 686 911	17,6%	17,2%	52 989 452 978	52 989 452 978	10 327 138 056	10 327 138 056	9 938 037 689

CONTAS PROVISÓRIAS 1º TRIMESTRE 2018

Mapa Xa - Orçamento Programa, segundo programas e subprogramas

PILAR	AREA	PROGRAMA	Outro					FCP						
			INICIAL TOTAL	ORÇ ACTUAL	CABIMENTADO	LIQUIDADO	PAGO	INICIAL TOTAL	ORÇ ACTUAL	CABIMENTADO	LIQUIDADO	PAGO		
		REFORÇO DA IGUALDADE E EQUIDADE DE GENE												
		Equidade e Igualdade de Genero Total	0	0	0	0	0	0	0	0	0	0	0	0
	Inclusão Social	GARANTIA DE ACESSO AO RENDIMENTO, À EDUC												
		GARANTIA DOS DIREITOS E PROTEÇÃO DAS CRIA												
		Inclusão Social Total	0	0	0	0	0	0	0	0	0	0	0	0
		Social Total	21 000 000	21 000 000	0	0	0	0	0	0	0	0	0	0
		Total Geral	241 658 828	241 658 828	7 449 021	7 449 021	7 449 021	443 014 047	459 013 240	455 986	455 986	455 986	455 986	455 986
		Por Enquadrar FINALISTICO E GESTAO E APOIO ADMINISTRATIVOS												
		Por Regularizar PROGRAMA INVESTIMENTO												
		Total Geral	241 658 828	241 658 828	7 449 021	7 449 021	7 449 021	443 014 047	459 013 240	455 986	455 986	455 986	455 986	455 986

CONTAS PROVISÓRIAS 1º TRIMESTRE 2018

Mapa Xa - Orçamento Programa, segundo programas e subprogramas

PILAR	AREA	PROGRAMA	Donativo					Emprestimo				
			INICIAL TOTAL	ORÇ ACTUAL	CABIMENTADO	LIQUIDADO	PAGO	INICIAL TOTAL	ORÇ ACTUAL	CABIMENTADO	LIQUIDADO	PAGO
Economia	Aposta na Inovação	CABO VERDE PLATAFORMA DIGITAL E DA INOVAÇÃO	0	2 019 080	0	0	0					
		SISTEMA INTEGRADO DE INFORMACAO PARA SAUDE	0	2 019 080	0	0	0					
	Aposta na Inovação e Conhecimento Total		0	2 019 080	0	0	0	0	0	0	0	0
	Recentragem Setorial	CABO VERDE PLATAFORMA COMERCIAL E INDUSTRIAL	0	12 125 910	2 769 111	2 769 111	2 769 111					
		CABO VERDE PLATAFORMA DO TURISMO						135 640 400	135 640 400	17 718 699	17 718 699	17 718 699
		DESENVOLVIMENTO DA CULTURA E DAS INDÚSTRIAS										
		GESTÃO INTEGRADA DA QUALIDADE E AGREGAÇÃO	0	2 589 600	0	0	0					
		MELHORIA DO AMBIENTE DE NEGÓCIOS										
		PROGRAMA NACIONAL DE INVESTIGAÇÃO										
	Recentragem Setorial Total		181 451 029	964 106 633	149 198 213	149 198 213	149 198 213	534 542 557	534 542 557	56 567 335	56 567 335	56 567 335
			181 451 029	1 014 099 219	187 244 399	187 244 399	187 244 399	670 182 957	670 182 957	74 286 034	74 286 034	74 286 034
	Reformas Económicas	ÁGUA E SANEAMENTO	322 046 581	338 794 913	0	0	0	2 581 470 759	2 582 958 802	1 434 647	1 434 647	1 434 647
		CABO VERDE ACESSÍVEL										
		CABO VERDE PLATAFORMA AÉREA										
		CABO VERDE PLATAFORMA DO INVESTIMENTO E FINANÇAS								0	0	0
		CABO VERDE PLATAFORMA FINANCEIRA						227 999 960	227 999 960			
		CABO VERDE PLATAFORMA MARÍTIMA	55 852 360	55 852 360	6 293 490	6 293 490	6 293 490	0	34 338 005	6 045 901	6 045 901	6 045 901
		CONSERVAÇÃO DA BIODIVERSIDADE E QUALIDADE AMBIENTAL	151 540 441	156 737 360	325 713	325 713	325 713					
		GESTÃO DE RISCOS AMBIENTAIS, CLIMÁTICOS E DE SEGURANÇA	212 819 405	212 819 405	32 218 472	32 218 472	32 218 472					
		GESTÃO E ADMINISTRAÇÃO GERAL	55 904 131	74 052 090	2 364 992	2 364 992	2 364 992					
		INFRA-ESTRUTURAS DE PRODUÇÃO, ARMAZENAMENTO E DISTRIBUIÇÃO	0	110 265 000	2 175 528	2 175 528	2 175 528	0	24 530 765	9 289 680	9 289 680	9 289 680
		INFRAESTRUTURAS DO ENSINO SUPERIOR	0	2 849 870	8 280	8 280	8 280					
		INFRAESTRUTURAS MODERNAS E SEGURAS	15 000 000	15 000 000	0	0	0	1 633 427 468	1 633 427 468	7 808 448	7 808 448	7 808 448
		MELHORIA DA QUALIDADE DE PRODUÇÃO E DIFUSÃO										
		MODERNIZAÇÃO DA ADMINISTRAÇÃO PÚBLICA	0	14 345 249	14 083 383	14 083 383	14 083 383					
		PROGRAMA NACIONAL PARA A SUSTENTABILIDADE	26 299 981	36 427 557	4 702 780	4 702 780	4 702 780	482 222 366	482 222 366	0	0	0
		PROMOÇÃO DO EMPREGO E FORMAÇÃO DE PROFISSIONAIS	0	41 148 555	32 244 242	32 244 242	32 244 242					
REFORMA DO ESTADO		63 458 926	63 458 926	0	0	0	225 967 500	243 313 106	1 351 282	1 351 282	1 351 282	
Reformas Económicas e Estruturais Total		902 921 825	1 121 751 285	94 416 880	94 416 880	94 416 880	5 151 088 053	5 228 790 472	25 929 958	25 929 958	25 929 958	
Valorização das Ilhas e dos Recursos Endógenos	CADASTRO PREDIAL E CARTOGRAFIA	0	120 507 773	120 507 773	120 507 773	120 507 773						
	VALORIZAÇÃO DAS ILHAS E RECURSOS ENDÓGENOS	30 000 000	30 000 000	0	0	0						
Valorização das Ilhas e dos Recursos Endógenos Total		30 000 000	150 507 773	120 507 773	120 507 773	120 507 773	0	0	0	0	0	
Economia Total		1 114 372 854	2 288 377 357	402 169 052	402 169 052	402 169 052	5 821 271 010	5 898 973 428	100 215 992	100 215 992	100 215 992	
Soberania	Democracia	DEMOCRACIA CONSOLIDADA E MODERNA										
		JUSTIÇA E PAZ SOCIAL	41 026 500	41 026 500	0	0	0					
		MERCADO DO TRABALHO FLEXÍVEL E INCLUSIVO										
	Democracia Total		41 026 500	41 026 500	0	0	0	0	0	0	0	
	Política Externa e Diplomacia	DIASPORA A 11ª ILHA	5 793 504	5 793 504	0	0	0					
		DIPLOMACIA CABO-VERDIANA - NOVO PARADIGMA										
	Política Externa e Diáspora Total		5 793 504	5 793 504	0	0	0	0	0	0	0	
	Segurança	REFORÇO DA PROTECÇÃO CONTRA INCENDIO	0	9 041 558	1 155 596	1 155 596	1 155 596					
		REFORÇO DA SEGURANÇA INTERNA E DEFESA NACIONAL										
		REFORÇO DA SEGURANÇA NACIONAL										
Segurança Total		0	9 041 558	1 155 596	1 155 596	1 155 596	0	0	0	0		
Transparência e Boa Governação	GESTÃO E ADMINISTRAÇÃO GERAL - MF	0	57 073 450	57 073 450	57 073 450	57 073 450						
	MELHORIA DA DESCENTRALIZAÇÃO E REFORÇO	0	3 986 514	3 986 514	3 986 514	3 986 514						
	MELHORIA DO SISTEMA ESTATÍSTICO NACIONAL	0	7 096 032	0	0	0	0	39 917 160	22 730 327	22 730 327	22 730 327	
	Transparência e Boa Governação Total		0	68 155 996	61 059 964	61 059 964	61 059 964	0	39 917 160	22 730 327	22 730 327	22 730 327
Soberania Total		46 820 004	124 017 558	62 215 560	62 215 560	62 215 560	0	39 917 160	22 730 327	22 730 327	22 730 327	
Social	Capital Humano	DESENVOLVIMENTO INTEGRADO DE SAÚDE	9 600 000	67 058 921	27 400 827	27 400 827	27 400 827	198 477 000	198 477 000	0	0	
		EDUCAÇÃO DE EXCELÊNCIA	181 411 343	181 602 002	3 307 020	3 307 020	3 307 020					
		FORMAÇÃO E CAPACITAÇÃO	0	17 529 685	2 674 933	2 674 933	2 674 933					
		PRESTAÇÃO DOS CUIDADOS DE SAÚDE NA REDE	0	0	0	0	0					
		PROMOÇÃO DE EMPREGO DIGNO E QUALIFICADO	208 662 501	242 505 386	2 322 655	2 322 655	2 322 655					
		PROMOÇÃO DO DESPORTO										
	Capital Humano Total		399 673 844	508 695 995	35 705 435	35 705 435	35 705 435	198 477 000	198 477 000	0	0	
Equidade e Igualdade	PROMOÇÃO DA IGUALDADE E EQUIDADE DO GÉNERO	0	12 040 000	197 000	197 000	197 000						

CONTAS PROVISÓRIAS 1º TRIMESTRE 2018

Mapa Xa - Orçamento Programa, segundo programas e subprogramas

PILAR	AREA	PROGRAMA	Donativo					Emprestimo					
			INICIAL TOTAL	ORÇ ACTUAL	CABIMENTADO	LIQUIDADO	PAGO	INICIAL TOTAL	ORÇ ACTUAL	CABIMENTADO	LIQUIDADO	PAGO	
		REFORÇO DA IGUALDADE E EQUIDADE DE GENE	0	3 534 647	1 958 256	1 958 256	1 958 256						
		Equidade e Igualdade de Genero Total	0	15 574 647	2 155 256	2 155 256	2 155 256	0	0	0	0	0	0
	Inclusão Social	GARANTIA DE ACESSO AO RENDIMENTO, À EDUC	0	1 274 633	1 222 869	1 222 869	1 222 869						
		GARANTIA DOS DIREITOS E PROTEÇÃO DAS CRIA	0	809 969	583 439	583 439	583 439						
		Inclusão Social Total	0	2 084 602	1 806 308	1 806 308	1 806 308	0	0	0	0	0	0
		Social Total	399 673 844	526 355 244	39 666 999	39 666 999	39 666 999	198 477 000	198 477 000	0	0	0	0
		Total Geral	1 560 866 702	2 938 750 158	504 051 611	504 051 611	504 051 611	6 019 748 010	6 137 367 588	122 946 319	122 946 319	122 946 319	122 946 319
		Por Enquadrar FINALISTICO E GESTAO E APOIO ADMINISTRATIVOS											
		Por Regularizar PROGRAMA INVESTIMENTO								193 746 285	193 746 285	193 746 285	193 746 285
		Total Geral	1 560 866 702	2 938 750 158	504 051 611	504 051 611	504 051 611	6 019 748 010	6 137 367 588	316 692 604	316 692 604	316 692 604	316 692 604

CONTAS PROVISÓRIAS 1º TRIMESTRE 2018

STOCK DA DÍVIDA INTERNA POR CREDOR

	Meses			
	31/dez/17	31/jan/18	28/fev/18	31/mar/18
ESTOQUE DA DIVIDA DOMESTICA (A+B)	56 563,6	57 510,6	58 393,4	59 202,4
Varição anual do stock da Dívida Interna	(283,5)	947,0	882,7	809,1
Varição anual do stock da Dívida Interna em %	-0,5%	1,7%	1,5%	1,4%
A. Sistema Bancário	35 104,7	35 538,9	36 205,7	36 603,9
BCV	1 218,5	1 218,5	1 218,5	1 218,5
1. Novos Protocolos - 2/2000	0,0	0,0	0,0	0,0
2. Novo Protocolo 1/2002	0,0	0,0	0,0	0,0
3. Memorando entendimento dívida Angola	0,0	0,0	0,0	0,0
4. O.T. NS Transferidas	1 120,0	1 120,0	1 120,0	1 120,0
5. Outros Créditos	98,5	98,5	98,5	98,5
BCA	10 398,8	10 404,7	10 455,6	10 550,9
1. Protocolos	0,0	0,0	0,0	0,0
2. Obrigação Tesouro NS	8 682,8	8 555,7	8 379,4	8 379,4
3. Bilhetes de Tesouro	790,9	923,9	1 151,2	1 246,5
4. Outros Créditos	925,1	925,1	925,1	925,1
CECV	12 950,8	13 083,8	13 591,7	13 698,2
1. Obrigação Tesouro N.S.	11 752,6	11 752,6	12 033,2	12 044,4
2. Bilhetes de Tesouro	177,4	310,4	537,7	632,9
3. Protocolos	0,00	0,00	0,0	0,0
4. Outros Créditos	1 020,9	1 020,9	1 020,9	1 020,9
BCN	789,3	789,3	789,3	789,3
1. Bilhetes de Tesouro	0,0	0,0	0,0	0,0
2. Obrigações Tesouro Nova Série	789,3	789,3	789,3	789,3
3. Outros Créditos	0,0	0,0	0,0	0,0
BIA	3 917,0	4 212,3	4 243,0	4 262,3
1. Bilhetes de Tesouro	0,00	0,00	0,0	0,0
2. Obrigações Tesouro Nova Série	3 898,6	4 193,9	4 224,7	4 243,9
3. Outros Créditos	18,3	18,3	18,3	18,3
BMGCV	0,0	0,0	0,0	0,0
1. Bilhetes de Tesouro	0,0	0,0	0,0	0,0
2. Obrigações Tesouro Nova Série	0,0	0,0	0,0	0,0
3. Outros Créditos	0,0	0,0	0,0	0,0
BAI	5 101,4	5 101,4	5 165,9	5 330,3
1. Bilhetes de Tesouro	0,0	0,0	0,0	0,0
2. Obrigações Tesouro Nova Série	5 101,4	5 101,4	5 165,9	5 330,3
3. Outros Créditos	0,0	0,0	0,0	0,0
BESCV	200,0	200,0	200,0	200,0
1. Bilhetes de Tesouro	0,0	0,0	0,0	0,0
2. Obrigações Tesouro Nova Série	200,0	200,0	200,0	200,0
3. Outros Créditos	0,0	0,0	0,0	0,0
BFI	4,9	4,9	4,9	4,9
1. Bilhetes de Tesouro	0,0	0,0	0,0	0,0
2. Obrigações Tesouro Nova Série	4,9	4,9	4,9	4,9
3. Outros Créditos	0,0	0,0	0,0	0,0
ECCV	524,0	524,0	536,7	549,4
1. Bilhetes de Tesouro	0,0	0,0	0,0	0,0
2. Obrigações Tesouro Nova Série	524,0	524,0	536,7	549,4
3. Outros Créditos	0,0	0,0	0,0	0,0
NB	0,0	0,0	0,0	0,0
1. Bilhetes de Tesouro	0,0	0,0	0,0	0,0
2. Obrigações Tesouro Nova Série	0,0	0,0	0,0	0,0
3. Outros Créditos	0,0	0,0	0,0	0,0
B. Outros	21 458,9	21 971,7	22 187,7	22 598,5

CONTAS PROVISÓRIAS 1º TRIMESTRE 2018

STOCK DA DÍVIDA INTERNA POR CREDOR

	Meses			
	31/dez/17	31/jan/18	28/fev/18	31/mar/18
INPS	21 458,9	21 971,7	22 187,7	22 598,5
1. Empréstimos acumulados	0,0	0,0	0,0	0,0
2. Protocolos	0,0	0,0	0,0	0,0
3. Obrigação Tesouro NS	20 938,6	21 318,4	21 307,1	21 622,7
4. Bilhetes do Tesouro	520,3	653,3	880,6	975,9
GARANTIA	0,0	0,0	0,0	0,0
1. Bilhetes do Tesouro	0,0	0,0	0,0	0,0
CORREIOS CABO VERDE	0,0	0,0	0,0	0,0
1. Protocolos	0,0	0,0	0,0	0,0
2. Bilhetes do Tesouro	0,0	0,0	0,0	0,0
IMPAR	0,0	0,0	0,0	0,0
1. Bilhetes do Tesouro	0,0	0,0	0,0	0,0
PROMOTORA	0,0	0,0	0,0	0,0
1. Bilhetes do Tesouro	0,0	0,0	0,0	0,0
2. Obrigação Tesouro Nova Serie	0,0	0,0	0,0	0,0
3. Protocolos	0,0	0,0	0,0	0,0
IFH	0,0	0,0	0,0	0,0
1. Protocolos	0,0	0,0	0,0	0,0
2. Bilhetes do Tesouro	0,0	0,0	0,0	0,0
SHELL	0,0	0,0	0,0	0,0
1. Protocolos	0,0	0,0	0,0	0,0
2. Bilhetes do Tesouro	0,0	0,0	0,0	0,0
ELECTRA	0,0	0,0	0,0	0,0
1. Protocolos	0,0	0,0	0,0	0,0
Obs :				
Montante total de Bilhetes do Tesouro em circulação	1 488,6	1 887,6	2 569,5	2 855,3
Protocolo de Conta do Tesouro no BCV				
Crédito Interno	56 563,6	57 510,6	58 393,4	59 202,4
Resumo do Estoque por Instrumento				
Sistema Bancário:	35 104,7	35 538,9	36 205,7	36 603,9
Total de Bt's	968,3	1 234,3	1 688,9	1 879,4
Total de OTNS's	32 073,6	32 241,8	32 454,0	32 661,7
Total Protocolos	0,0	0,0	0,0	0,0
Outros Créditos	2 062,8	2 062,8	2 062,8	2 062,8
Outros:	21 458,9	21 971,7	22 187,7	22 598,5
Total de Bt's	520,3	653,3	880,6	975,9
Total de OTNS's	20 938,6	21 318,4	21 307,1	21 622,7
Total Protocolos	0,0	0,0	0,0	0,0
Total Geral:	56 563,6	57 510,6	58 393,4	59 202,4
Bilhetes do Tesouro	1 488,6	1 887,6	2 569,5	2 855,3
Obrigações do Tesouro	53 012,20	53 560,20	53 761,1	54 284,4
Protocolos	0,0	0,0	0,0	0,0
Outros Créditos	2 062,8	2 062,8	2 062,8	2 062,8
PIB	176 909,0	181 695,0	181 695,0	181 695,0
%PIB	32,0%	31,7%	32,1%	32,6%

CONTAS PROVISÓRIAS 1º TRIMESTRE 2018

STOCK DA DÍVIDA EXTERNA POR CREDOR

Credor	Moeda	Stock Final 2017	Janeiro	Fevereiro	Março
Multilateral	Moeda	70 375 384 392,17	72 673 682 562,76	68 882 715 900,92	68 417 234 780,52
FAD	CAD	33 479 252,59	35 846 578,58	32 108 911,87	31 404 518,37
FAD	CHF	235 312 044,12	255 151 262,13	236 459 828,52	230 791 162,19
FAD	DKK	25 166 439,47	25 064 981,94	25 033 736,13	25 017 661,77
FAD	EUR	4 397 883 784,81	4 388 221 983,99	4 388 221 983,99	4 384 211 843,31
FAD	GBP	20 356 080,59	20 765 240,93	20 310 156,91	20 443 915,19
FAD	JPY	2 414 313 517,84	2 585 300 963,96	2 409 673 527,50	2 412 539 580,37
FAD	NOK	14 144 039,99	15 046 821,44	13 908 610,88	13 869 754,55
FAD	SEK	2 859 803,44	2 933 347,09	2 757 793,29	2 713 372,06
FAD	USD	4 642 430 330,54	4 986 001 447,21	4 390 382 082,72	4 318 193 458,25
BM/IDA	XDR	28 339 426 446,21	29 655 824 419,05	27 693 523 826,85	27 442 091 854,56
BM/IBRD	EUR	4 146 583 279,11	4 146 583 279,11	4 146 583 279,11	4 146 583 279,11
BAD	EUR	11 517 843 991,37	11 517 843 991,37	11 308 171 419,84	11 308 171 419,84
BADEA	USD	3 893 654 125,74	4 175 564 542,13	3 673 508 638,28	3 619 014 138,22
BEI	EUR	5 080 464 393,71	5 080 464 393,71	5 080 464 393,71	5 080 464 393,71
OPEC	USD	1 184 480 971,99	1 255 261 462,50	1 090 264 471,00	1 074 090 991,33
OPEC	EUR	656 080 057,95	656 080 057,95	656 080 057,95	656 080 057,95
FIDA	USD	52 197 332,64	56 483 060,83	49 735 689,19	46 770 885,19
FIDA	XDR	1 816 944 107,53	1 901 936 952,74	1 782 034 718,93	1 745 345 875,62
NDF	XDR	185 446 649,48	194 121 455,88	181 883 617,94	180 632 946,25
NTF	USD	0,00	0,00	0,00	0,00
CEDEAO	UC	1 716 317 743,06	1 719 186 320,22	1 701 609 156,30	1 678 803 672,67
Bilateral		36 480 826 582,39	37 361 861 216,21	36 458 855 367,98	36 268 129 374,65
CHINA	RMB	2 186 408 723,17	2 279 628 015,82	2 181 019 685,11	2 071 600 967,58
BELGIQUE	EUR	72 179 138,21	72 179 138,21	72 179 138,21	72 179 138,21
FUNDO KUWAIT	KWD	1 074 855 004,76	1 153 764 941,20	1 028 192 923,14	996 207 934,04
PORTUGAL	EUR	15 499 678 131,34	15 457 915 833,76	15 457 915 833,76	15 457 915 833,76
PORTUGAL	USD	133 800 472,87	144 786 330,37	117 751 294,46	113 724 282,29
ICO	EUR	4 453 019 723,97	4 453 019 723,97	4 427 616 714,49	4 428 699 264,28
ICO	USD	0,00	0,00	0,00	0,00
JICA	JPY	7 016 056 898,30	7 610 320 391,74	7 207 060 304,18	7 185 081 290,42
FUNDO SAUDITA	SAR	1 722 447 020,78	1 867 865 372,15	1 644 738 005,63	1 620 339 195,08
BRASIL	USD	0,00	0,00	0,00	0,00
AFD	EUR	3 071 674 732,48	3 071 674 732,48	3 071 674 732,48	3 071 674 732,48
Austria	EUR	1 250 706 736,52	1 250 706 736,52	1 250 706 736,52	1 250 706 736,52
Comercial		49 519 652 652,66	49 519 652 652,66	49 519 652 652,66	49 519 652 652,66
BES	EUR	0,00	0,00	0,00	0,00
CGD	EUR	40 887 756 850,66	40 887 756 850,66	40 887 756 850,66	40 887 756 850,66
KFW	EUR	0,00	0,00	0,00	0,00
BPI	EUR	8 631 895 802,01	8 631 895 802,01	8 631 895 802,01	8 631 895 802,01
Total		156 375 863 627,22	159 555 196 431,64	154 861 223 921,56	154 205 016 807,83